



ATRIUM

# Ronaldo X

## 72,35 m<sup>2</sup>

Mały parterowy dom bez garażu, z dwuspadowym dachem, tani w budowie

min. wymiary działki 18,38 x 16,98 m

pow. netto parteru	72,35 m <sup>2</sup>
pow. całkowita	94,35 m <sup>2</sup>
pow. zabudowy	94,35 m <sup>2</sup>
kubatura brutto	439,30 m <sup>3</sup>
wysokość budynku	6,23 m
kąt nachylenia dachu	30°
rodzaj stropu	lekki
pow. dachu	139,90 m <sup>2</sup>

### TECHNOLOGIA

Technologia murowana: pustak ceramiczny gr. 25 cm + ocieplenie w systemie Termo Organika. Pokrycie dachu: dachówka. Drzwi zewnętrzne marki Hörmann.

Do tego projektu możesz wprowadzić zmiany, na które wyrazimy bezpłatną zgodę. Więcej na [www.studioatrium.pl](http://www.studioatrium.pl)

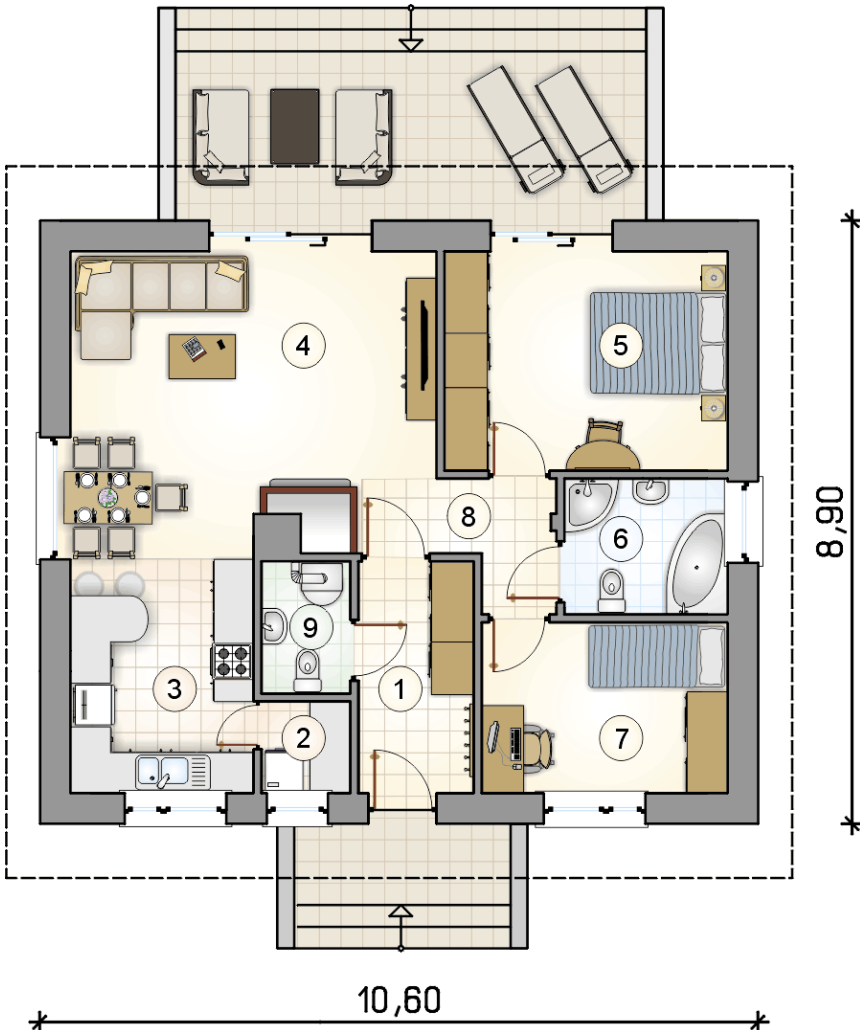
### KOSZTY BUDOWY

stan surowy	139 379 zł
roboty wykończeniowe	127 560 zł
instalacje	58 636 zł
koszt budowy	325 575 zł

Podane ceny są szacunkowymi cenami netto. Zapytaj o zestawienie materiałów naszego konsultanta na [www.studioatrium.pl](http://www.studioatrium.pl)

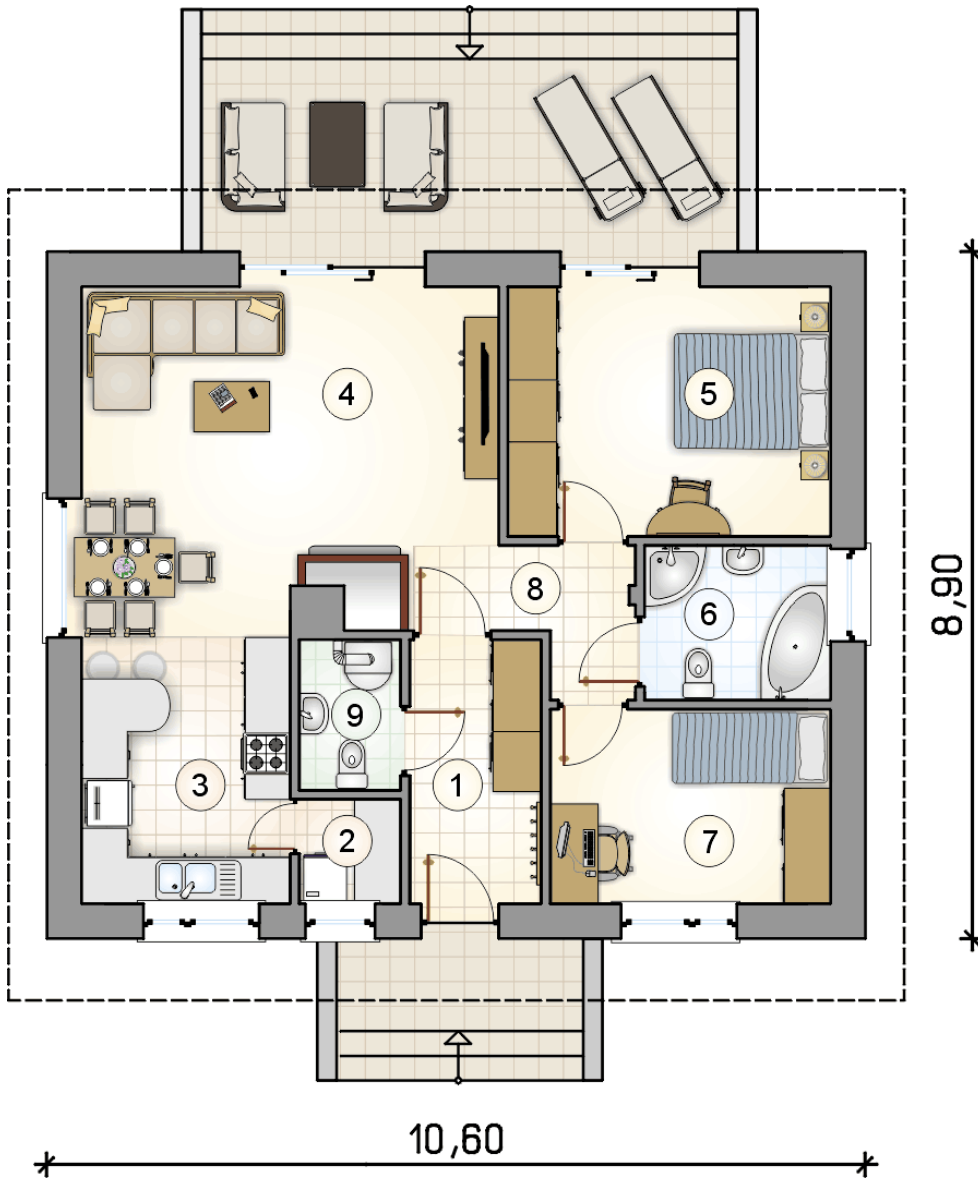


ATRIUM ATRIUM ATRIUM



### RZUT PARTERU [m<sup>2</sup>]

1	przedśionek	5,65
2	spiżarnia	1,70
3	kuchnia	10,95
4	pokój dzienny z jadalnią	21,85
5	pokój	13,30
6	łazienka	4,70
7	pokój	8,95
8	hall	2,80
9	w.c. z piecem c.o.	2,45
<b>razem</b>		<b>72,35</b>



RZUT PARTERU		[m <sup>2</sup> ]
1	przedsiónek	5,65
2	spiżarnia	1,70
3	kuchnia	10,95
4	pokój dzienny z jadalnią	21,85
5	pokój	13,30
6	łazienka	4,70
7	pokój	8,95
8	hall	2,80
9	w.c. z piecem c.o.	2,45
0	<b>razem</b>	<b>72,35</b>