



ATRIUM

Ronaldo X

72,35 m²

Mały parterowy dom bez garażu, z dwuspadowym dachem, tani w budowie

min. wymiary działki 18,38 x 16,98 m

pow. netto parteru	72,35 m ²
pow. całkowita	94,35 m ²
pow. zabudowy	94,35 m ²
kubatura brutto	439,30 m ³
wysokość budynku	6,23 m
kąt nachylenia dachu	30°
rodzaj stropu	lekki
pow. dachu	139,90 m ²

TECHNOLOGIA

Technologia murowana: pustak ceramiczny gr. 25 cm + ocieplenie w systemie Termo Organika. Pokrycie dachu: dachówka. Drzwi zewnętrzne marki Hörmann.

Do tego projektu możesz wprowadzić zmiany, na które wyrazimy bezpłatną zgodę. Więcej na www.studioatrium.pl

KOSZTY BUDOWY

stan surowy	139 379 zł
roboty wykończeniowe	127 560 zł
instalacje	58 636 zł
koszt budowy	325 575 zł

Podane ceny są szacunkowymi cenami netto. Zapytaj o zestawienie materiałów naszego konsultanta na www.studioatrium.pl

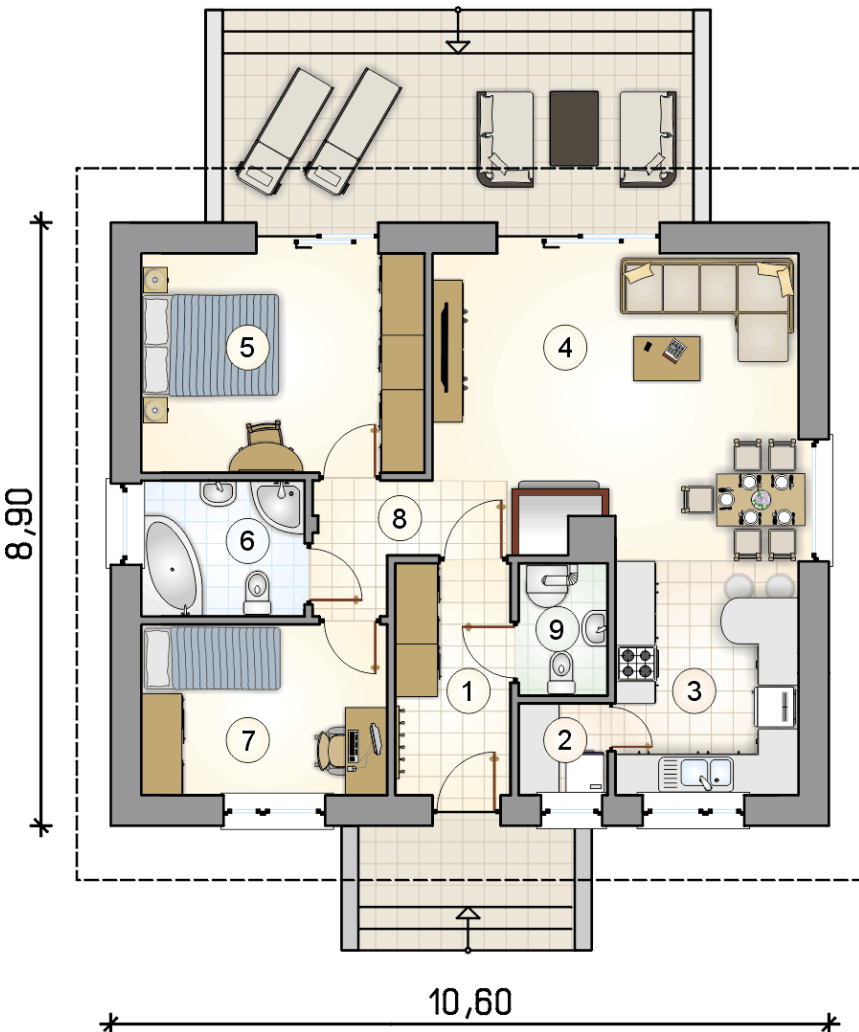


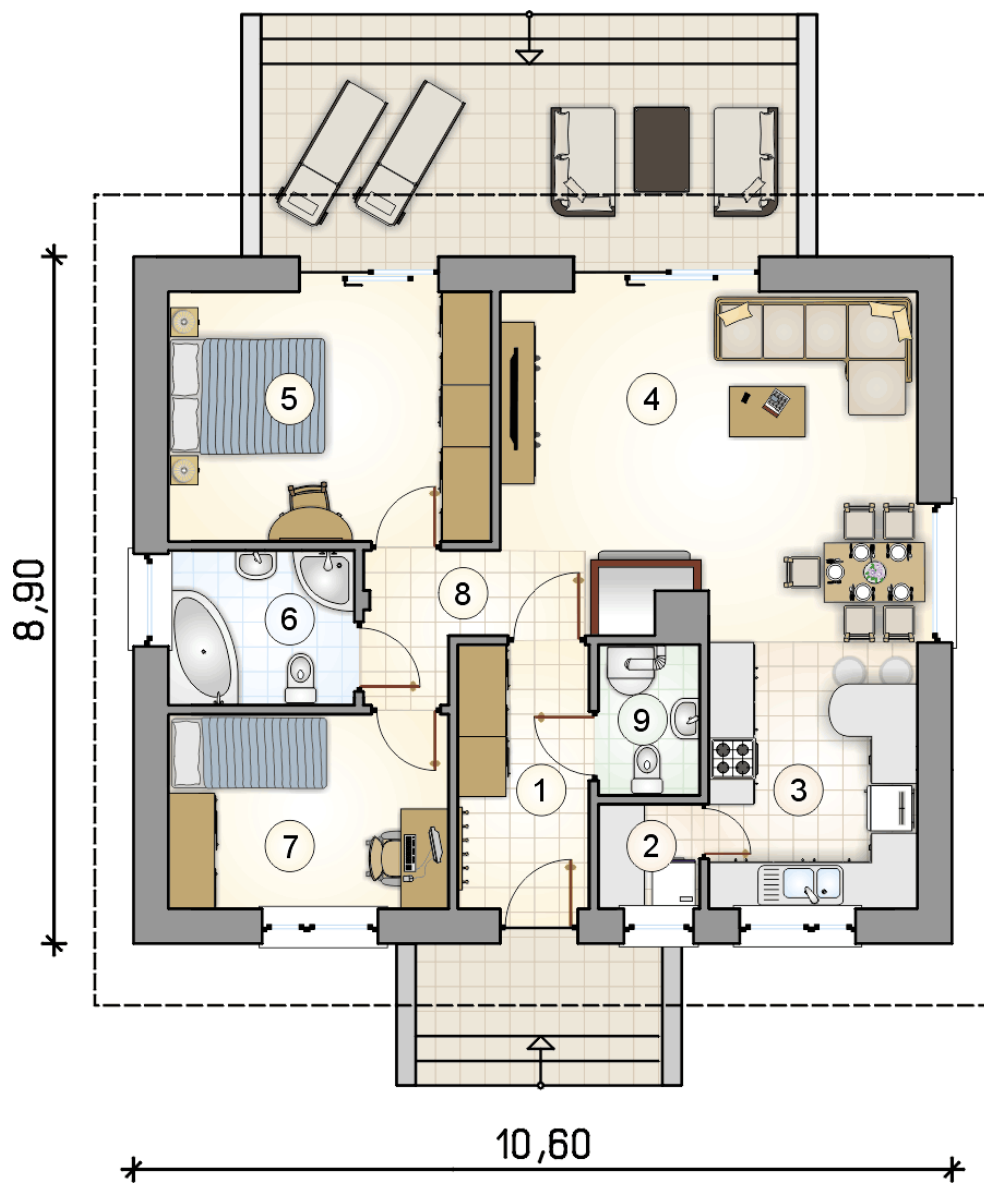
ATRIUM **ATRIUM** **ATRIUM**

RZUT PARTERU

[m²]

1	przedsiónek	5,65
2	spiżarnia	1,70
3	kuchnia	10,95
4	pokój dzienny z jadalnią	21,85
5	pokój	13,30
6	łazienka	4,70
7	pokój	8,95
8	hall	2,80
9	w.c. z piecem c.o.	2,45
	razem	72,35





RZUT PARTERU		[m ²]
1	przedsiónek	5,65
2	spiżarnia	1,70
3	kuchnia	10,95
4	pokój dzienny z jadalnią	21,85
5	pokój	13,30
6	łazienka	4,70
7	pokój	8,95
8	hall	2,80
9	w.c. z piecem c.o.	2,45
0	razem	72,35