



# Roy 77,5 m<sup>2</sup>

Mały parterowy dom w klasycznej bryle z częściowo zadaszonym tarasem na zapleczu

min. wymiary działki 19,38 x 17,82 m

pow. netto parteru	83,10 m <sup>2</sup>
pow. całkowita	106,25 m <sup>2</sup>
pow. zabudowy	106,35 m <sup>2</sup>
kubatura brutto	458,45 m <sup>3</sup>
wysokość budynku	5,72 m
kąt nachylenia dachu	25°
rodzaj stropu	lekki
pow. dachu	147,00 m <sup>2</sup>

## TECHNOLOGIA

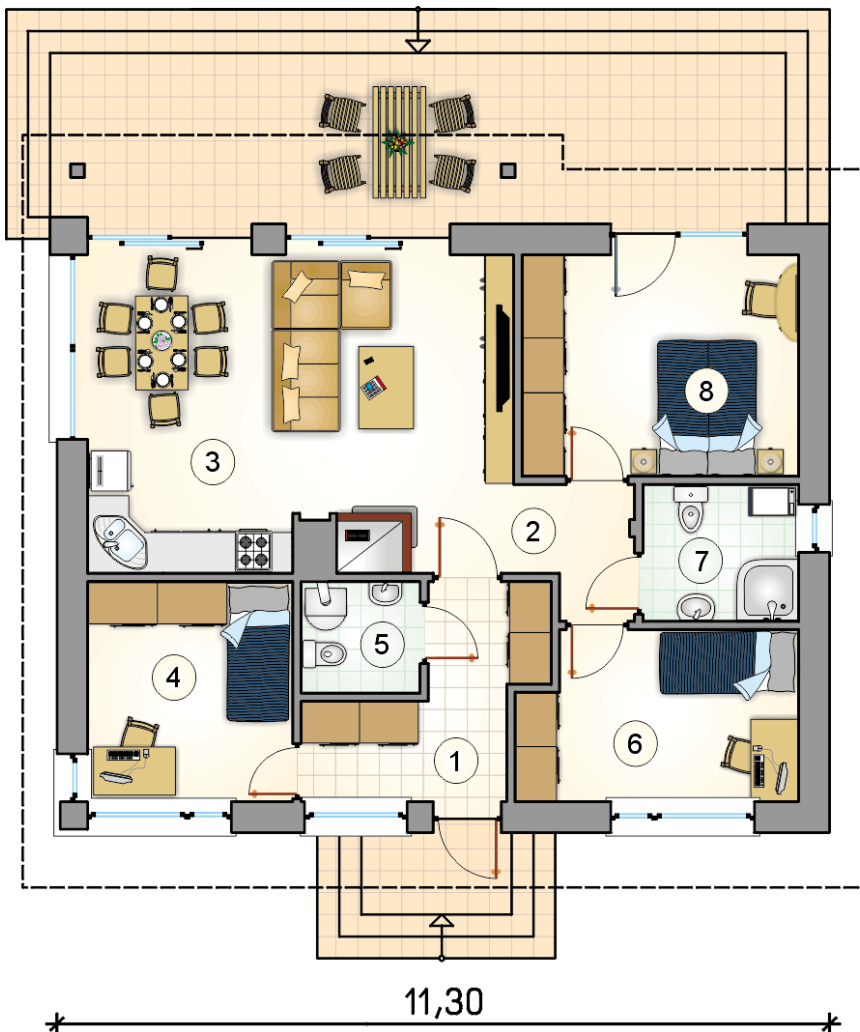
Technologia murowana: Pustak ceramiczny gr. 30 cm + ocieplenie w systemie Termo Organika. Pokrycie dachu dachówką cementową. Drzwi zewnętrzne marki Hörmann.

Do tego projektu możesz wprowadzić zmiany, na które wyrażymy bezpłatną zgodę. Więcej na [www.studioatrium.pl](http://www.studioatrium.pl)

## KOSZTY BUDOWY

stan surowy	149 300 zł
roboty wykończeniowe	136 640 zł
instalacje	62 810 zł
koszt budowy	348 750 zł

Podane ceny są szacunkowymi cenami netto. Zapytaj o zestawienie materiałów naszego konsultanta na [www.studioatrium.pl](http://www.studioatrium.pl)



## RZUT PARTERU [m<sup>2</sup>]

1	przedsiónek	7,20
2	hall	2,95
3	pokój dzienny z kuchnią i jadalnią	28,15
4	pokój	9,45
5	kotłownia z w.c.	2,75
6	pokój	9,65
7	łazienka	4,45
8	pokój	12,90
	<b>razem</b>	<b>77,50</b>