



Roy 77,5 m²

Mały parterowy dom w klasycznej bryle z częściowo zadaszonym tarasem na zapleczu

min. wymiary działki 19,38 x 17,82 m

| | |
|----------------------|-----------------------|
| pow. netto parteru | 83,10 m ² |
| pow. całkowita | 106,25 m ² |
| pow. zabudowy | 106,35 m ² |
| kubatura brutto | 458,45 m ³ |
| wysokość budynku | 5,72 m |
| kąt nachylenia dachu | 25° |
| rodzaj stropu | lekki |
| pow. dachu | 147,00 m ² |

TECHNOLOGIA

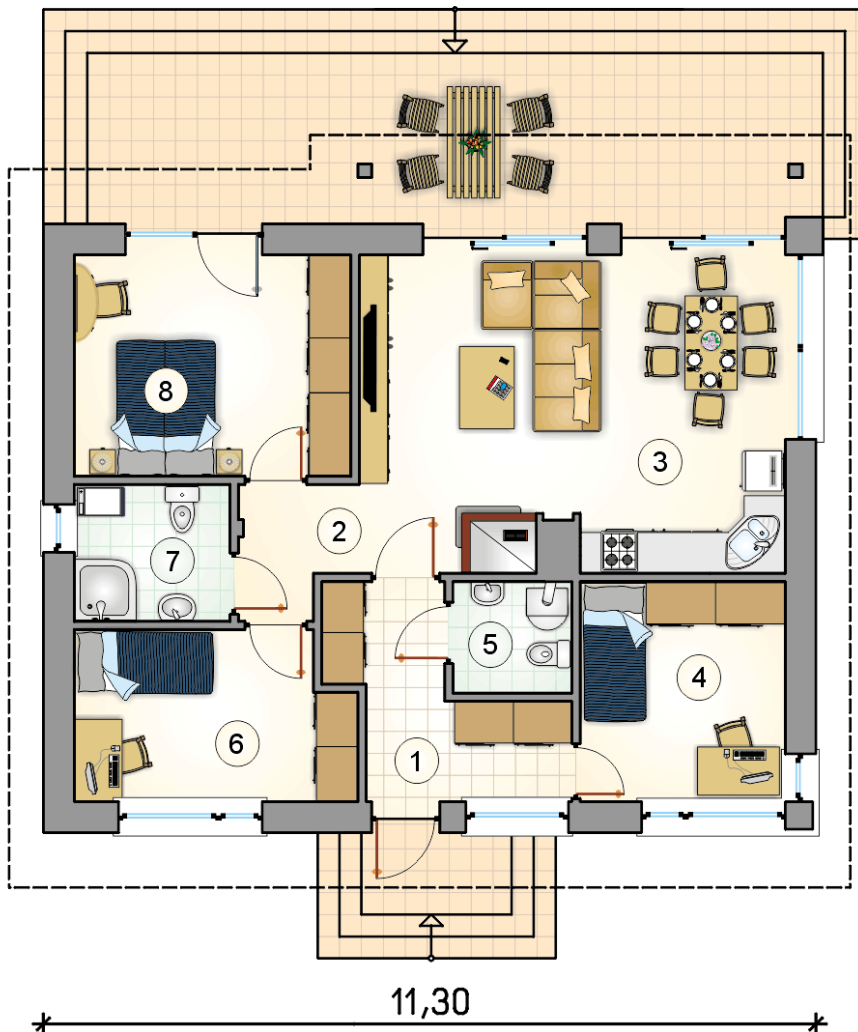
Technologia murowana: Pustak ceramiczny gr. 30 cm + ocieplenie w systemie Termo Organika. Pokrycie dachu dachówką cementową. Drzwi zewnętrzne marki Hörmann.

Do tego projektu możesz wprowadzić zmiany, na które wyrazimy bezpłatną zgodę. Więcej na www.studioatrium.pl

KOSZTY BUDOWY

| | |
|----------------------|------------|
| stan surowy | 149 300 zł |
| roboty wykończeniowe | 136 640 zł |
| instalacje | 62 810 zł |
| koszt budowy | 348 750 zł |

Podane ceny są szacunkowymi cenami netto. Zapytaj o zestawienie materiałów naszego konsultanta na www.studioatrium.pl



RZUT PARTERU [m²]

| | | |
|--------------|------------------------------------|--------------|
| 1 | przedsiónek | 7,20 |
| 2 | hall | 2,95 |
| 3 | pokój dzienny z kuchnią i jadalnią | 28,15 |
| 4 | pokój | 9,45 |
| 5 | kotłownia z w.c. | 2,75 |
| 6 | pokój | 9,65 |
| 7 | łazienka | 4,45 |
| 8 | pokój | 12,90 |
| razem | | 77,50 |