



Roy 77,5 m²

Mały parterowy dom w klasycznej bryle z częściowo zadaszonym tarasem na zapleczu

min. wymiary działki 19,38 x 17,82 m

pow. netto parteru	83,10 m ²
pow. całkowita	106,25 m ²
pow. zabudowy	106,35 m ²
kubatura brutto	458,45 m ³
wysokość budynku	5,72 m
kąt nachylenia dachu	25°
rodzaj stropu	lekki
pow. dachu	147,00 m ²

TECHNOLOGIA

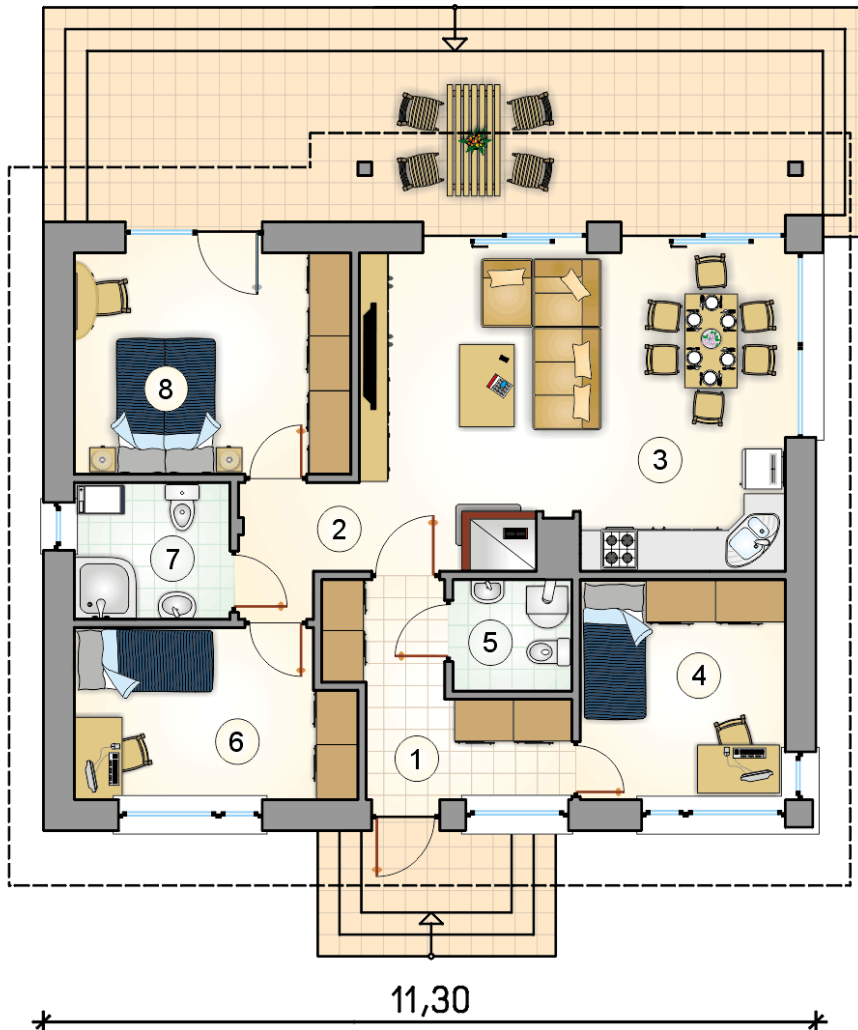
Technologia murowana: Pustak ceramiczny gr. 30 cm + ocieplenie w systemie Termo Organika. Pokrycie dachu dachówką cementową. Drzwi zewnętrzne marki Hörmann.

Do tego projektu możesz wprowadzić zmiany, na które wyrazimy bezpłatną zgodę. Więcej na www.studioatrium.pl

KOSZTY BUDOWY

stan surowy	149 300 zł
roboty wykończeniowe	136 640 zł
instalacje	62 810 zł
koszt budowy	348 750 zł

Podane ceny są szacunkowymi cenami netto. Zapytaj o zestawienie materiałów naszego konsultanta na www.studioatrium.pl



RZUT PARTERU [m²]

1	przedsiónek	7,20
2	hall	2,95
3	pokój dzienny z kuchnią i jadalnią	28,15
4	pokój	9,45
5	kotłownia z w.c.	2,75
6	pokój	9,65
7	łazienka	4,45
8	pokój	12,90
	razem	77,50