

Roy III 102 m²

Dom parterowy z dwuspadowym dachem i częściowo zadaszonym tarasem

min. wymiary działki 21,08 x 18,82 m

pow. netto parteru	107,40 m ²
pow. całkowita	134,20 m ²
pow. zabudowy	134,30 m ²
kubatura brutto	642,80 m ³
wysokość budynku	6,59 m
kąt nachylenia dachu	30°
rodzaj stropu	lekki
pow. dachu	190,30 m ²

TECHNOLOGIA

Ściany z pustaka ceramicznego grubości 25 cm + ocieplenie w systemie Termo Organika. Pokrycie dachu: dachówka cementowa. Drzwi zewnętrzne marki Hörmann.

Do tego projektu możesz wprowadzić zmiany, na które wyrazimy bezpłatną zgodę. Więcej na www.studioatrium.pl

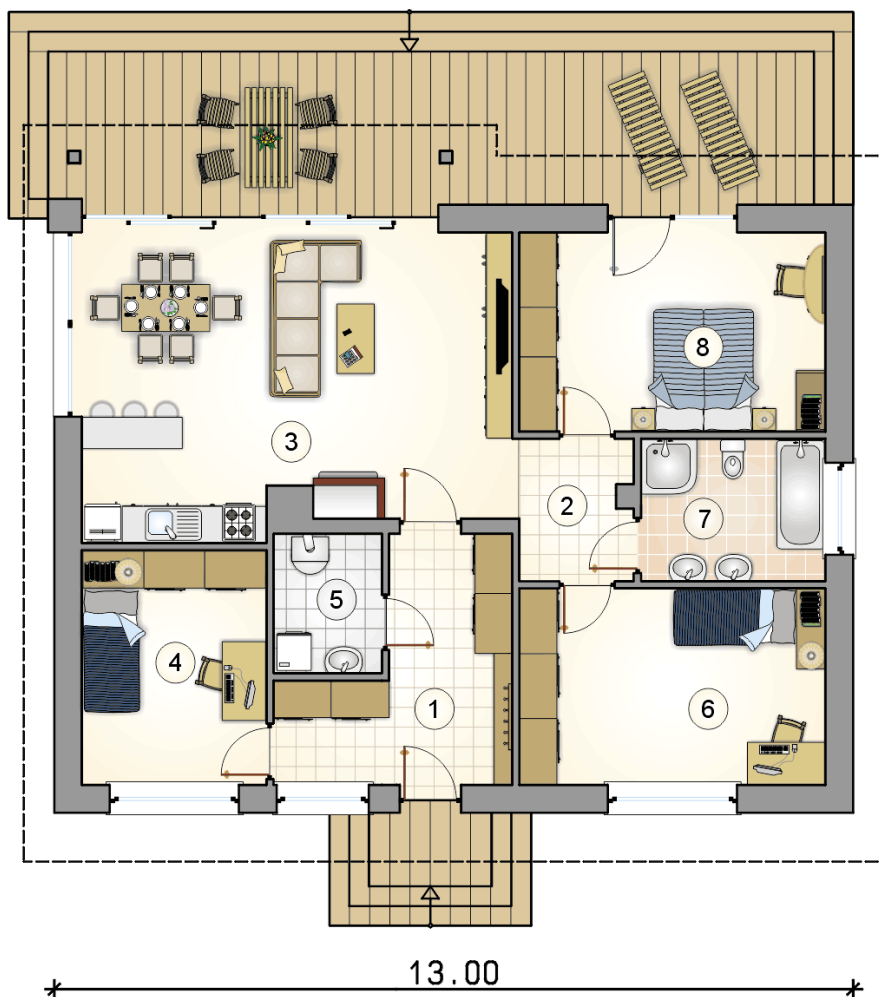
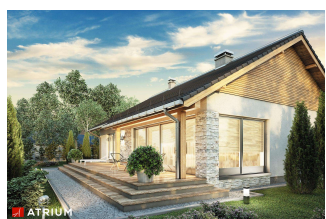
KOSZTY BUDOWY

stan surowy	196 498 zł
roboty wykończeniowe	179 836 zł
instalacje	82 666 zł
koszt budowy	459 000 zł

Podane ceny są szacunkowymi cenami netto. Zapytaj o zestawienie materiałów naszego konsultanta na www.studioatrium.pl

RZUT PARTERU

	[m ²]
1 przedsionek	11,15
2 hall	4,25
3 pokój dzienny z jadalnią i kuchnią	33,05
4 pokój	11,25
5 kotłownia	3,90
6 pokój	15,70
7 łazienka	6,80
8 pokój	15,90
razem	102,00



9.90

13.00