



# Roy IV SZ

## 93,6 m<sup>2</sup>

Dom jednorodzinny, parterowy, w technologii szkieletowej, z dachem dwuspadowym i częściowo zadaszonym tarasem

min. wymiary działki 24,3 x 21,9 m

pow. netto parteru	102,40 m <sup>2</sup>
pow. całkowita	123,80 m <sup>2</sup>
pow. zabudowy	124,05 m <sup>2</sup>
kubatura brutto	729,20 m <sup>3</sup>
wysokość budynku	8,33 m
kąt nachylenia dachu	40°
rodzaj stropu	lekki
pow. dachu	201,00 m <sup>2</sup>

### TECHNOLOGIA

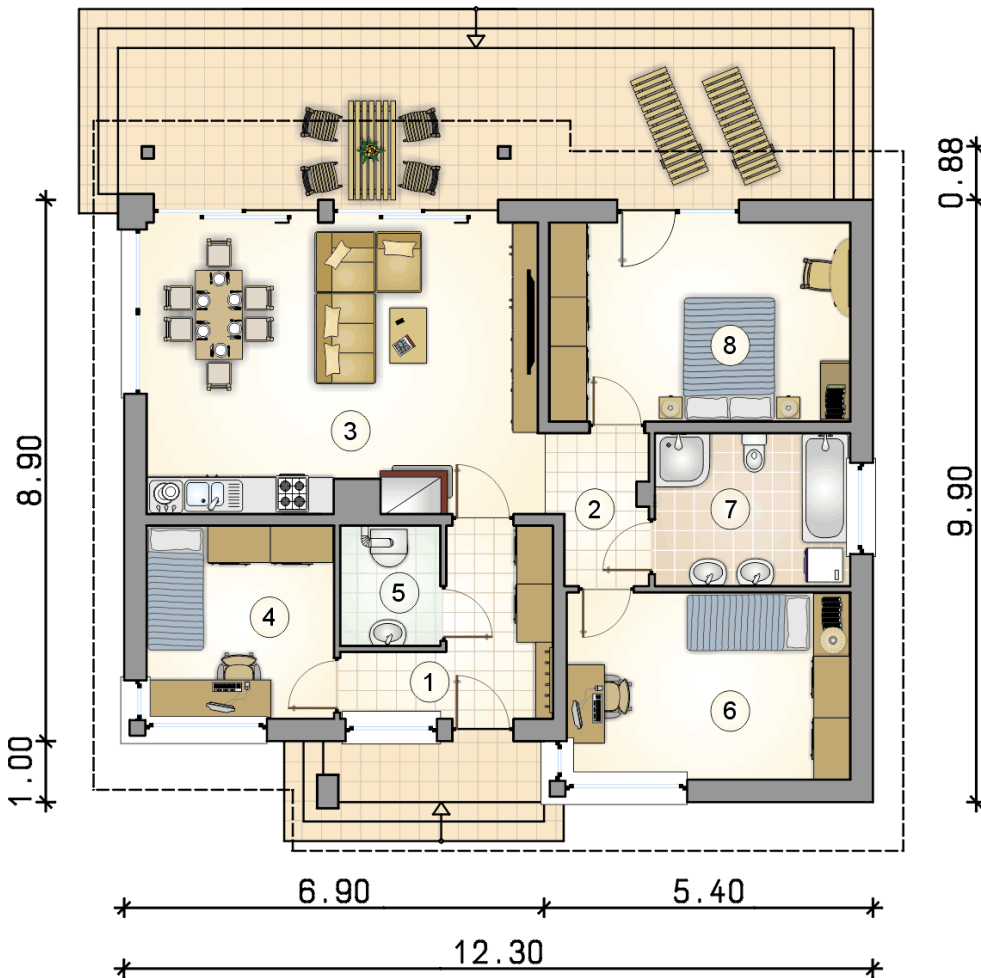
Ściany w szkielecie drewnianym + ocieplenie z wełny mineralnej + płyty OSB + ocieplenie w systemie Termo Organika. Pokrycie dachu: dachówka cementowa. Drzwi zewnętrzne marki Hörmann.

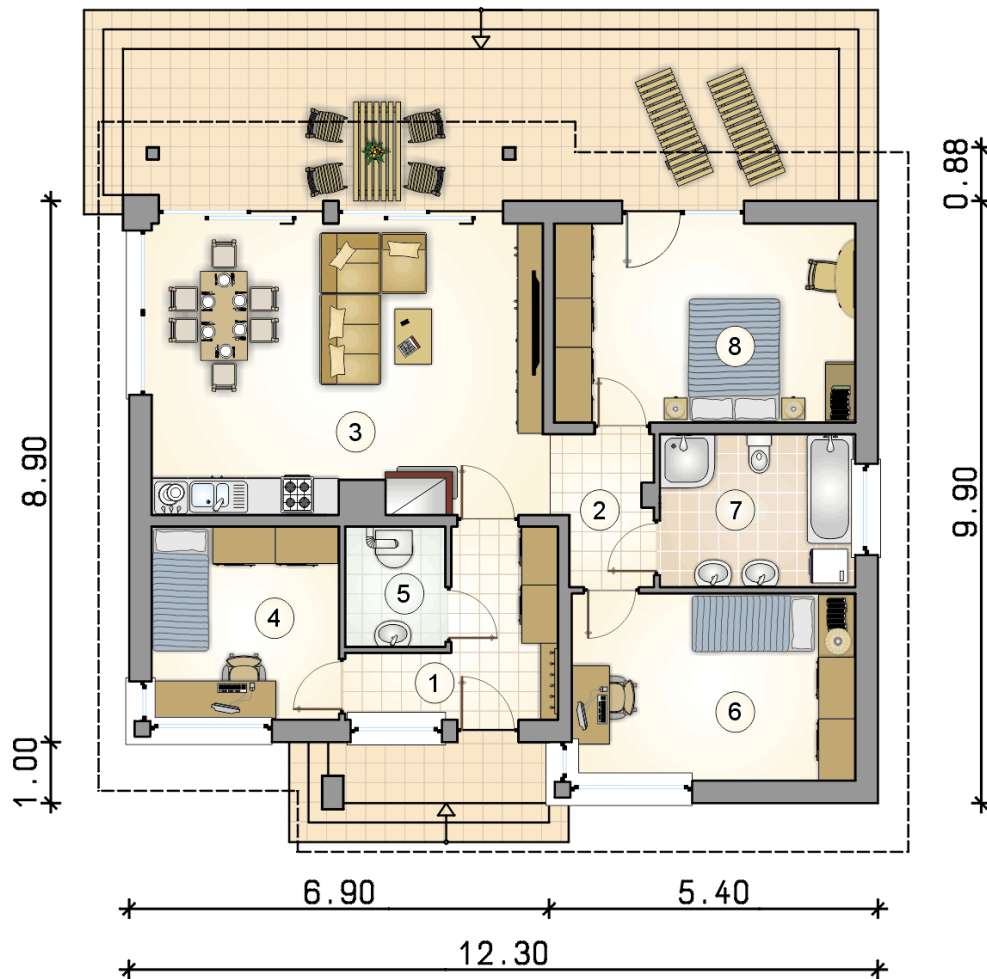
Do tego projektu możesz wprowadzić zmiany, na które wyrazimy bezpłatną zgodę. Więcej na [www.studioatrium.pl](http://www.studioatrium.pl)



### RZUT PARTERU [m<sup>2</sup>]

1	przedsionek	7,50
2	hall	3,70
3	pokój dzienny z jadalnią i kuchnią	30,70
4	pokój	9,80
5	kotłownia	3,25
6	pokój	14,35
7	łazienka	8,10
8	pokój	16,20
	<b>razem</b>	<b>93,60</b>





RZUT PARTERU [m<sup>2</sup>]

1	przedsiónek	7,50
2	hall	3,70
3	pokój dzienny z jadalnią i kuchnią	30,70
4	pokój	9,80
5	kotłownia	3,25
6	pokój	14,35
7	łazienka	8,10
8	pokój	16,20
0	<b>razem</b>	<b>93,60</b>