



Roy V SZ

94,1 m²

Dom w szkielecie drewnianym, parterowy, z dwuspadowym dachem o kącie nachylenia połaci 35 stopni

min. wymiary działki 24,3 x 21,9 m

pow. netto parteru	102,40 m ²
pow. całkowita	123,80 m ²
pow. zabudowy	124,05 m ²
kubatura brutto	687,40 m ³
wysokość budynku	7,64 m
kąt nachylenia dachu	35°
rodzaj stropu	lekki
pow. dachu	188,00 m ²

TECHNOLOGIA

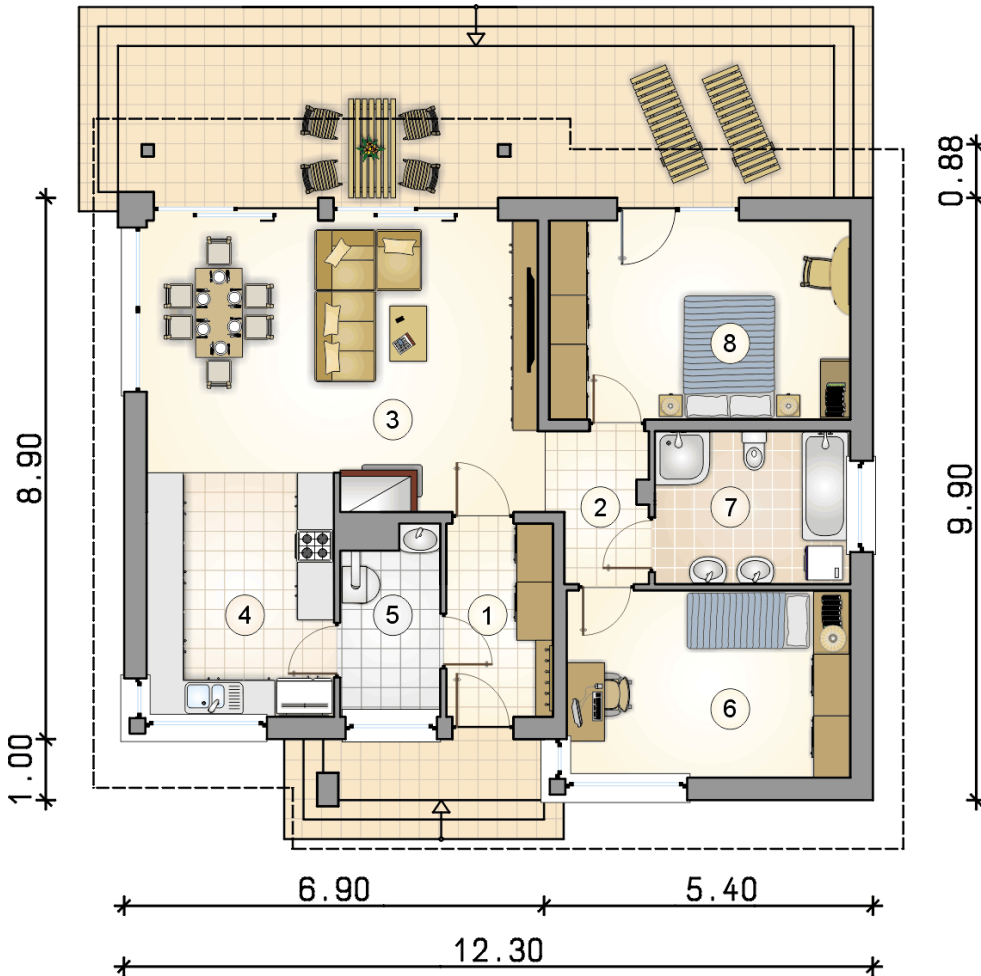
Ściany w szkielecie drewnianym + ocieplenie z wełny mineralnej + płyty OSB + ocieplenie w systemie Termo Organika. Pokrycie dachu: dachówka cementowa. Drzwi zewnętrzne marki Hörmann.

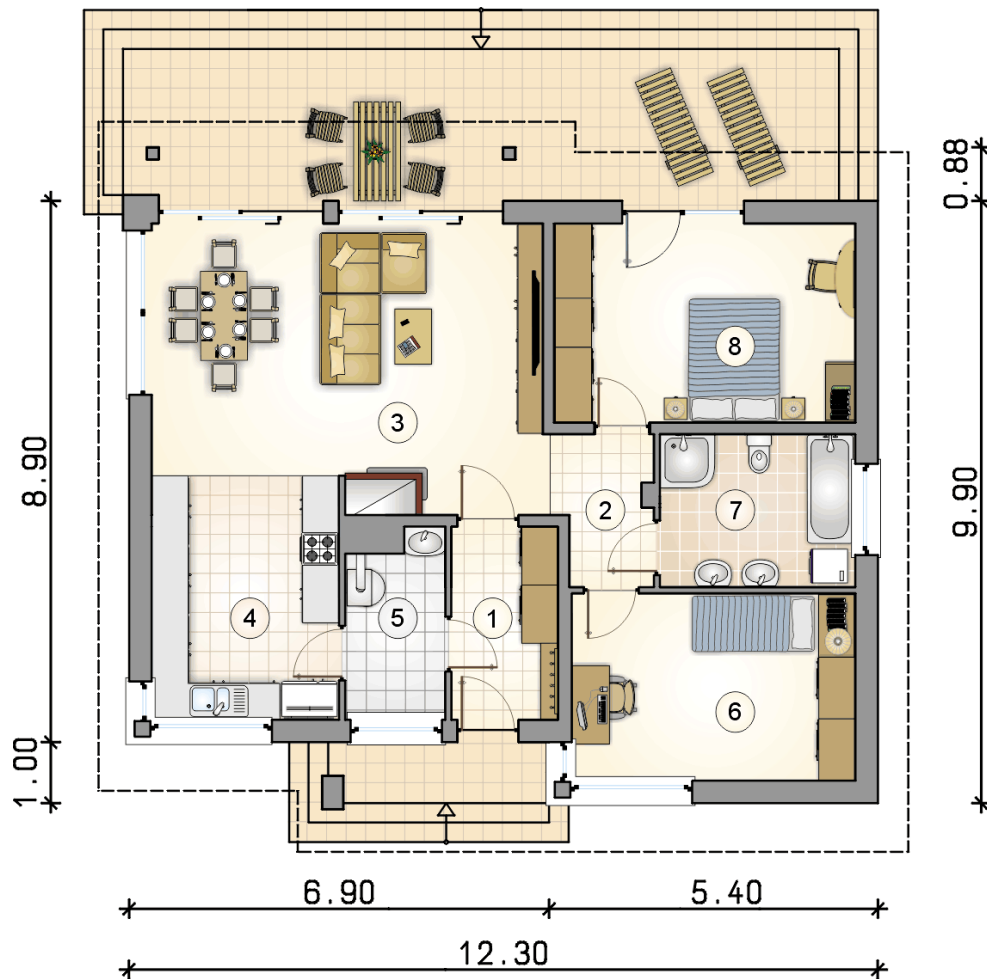
Do tego projektu możesz wprowadzić zmiany, na które wyrazimy bezpłatną zgodę. Więcej na www.studioatrium.pl



RZUT PARTERU [m²]

1	przedsiónek	5,55
2	hall	3,70
3	pokój dzienny z jadalnią	29,05
4	kuchnia	12,35
5	kotłownia	4,80
6	pokój	14,35
7	łazienka	8,10
8	pokój	16,20
	razem	94,10





RZUT PARTERU [m²]

1	przedsionek	5,55
2	hall	3,70
3	pokój dzienny z jadalnią	29,05
4	kuchnia	12,35
5	kotłownia	4,80
6	pokój	14,35
7	łazienka	8,10
8	pokój	16,20
0	razem	94,10

8.90

1.00

6.90

5.40

12.30

0.88

9.90