



# Roy V SZ

## 94,1 m<sup>2</sup>

Dom w szkielecie drewnianym, parterowy, z dwuspadowym dachem o kącie nachylenia połaci 35 stopni

min. wymiary działki 24,3 x 21,9 m

pow. netto parteru	102,40 m <sup>2</sup>
pow. całkowita	123,80 m <sup>2</sup>
pow. zabudowy	124,05 m <sup>2</sup>
kubatura brutto	687,40 m <sup>3</sup>
wysokość budynku	7,64 m
kąt nachylenia dachu	35°
rodzaj stropu	lekki
pow. dachu	188,00 m <sup>2</sup>

### TECHNOLOGIA

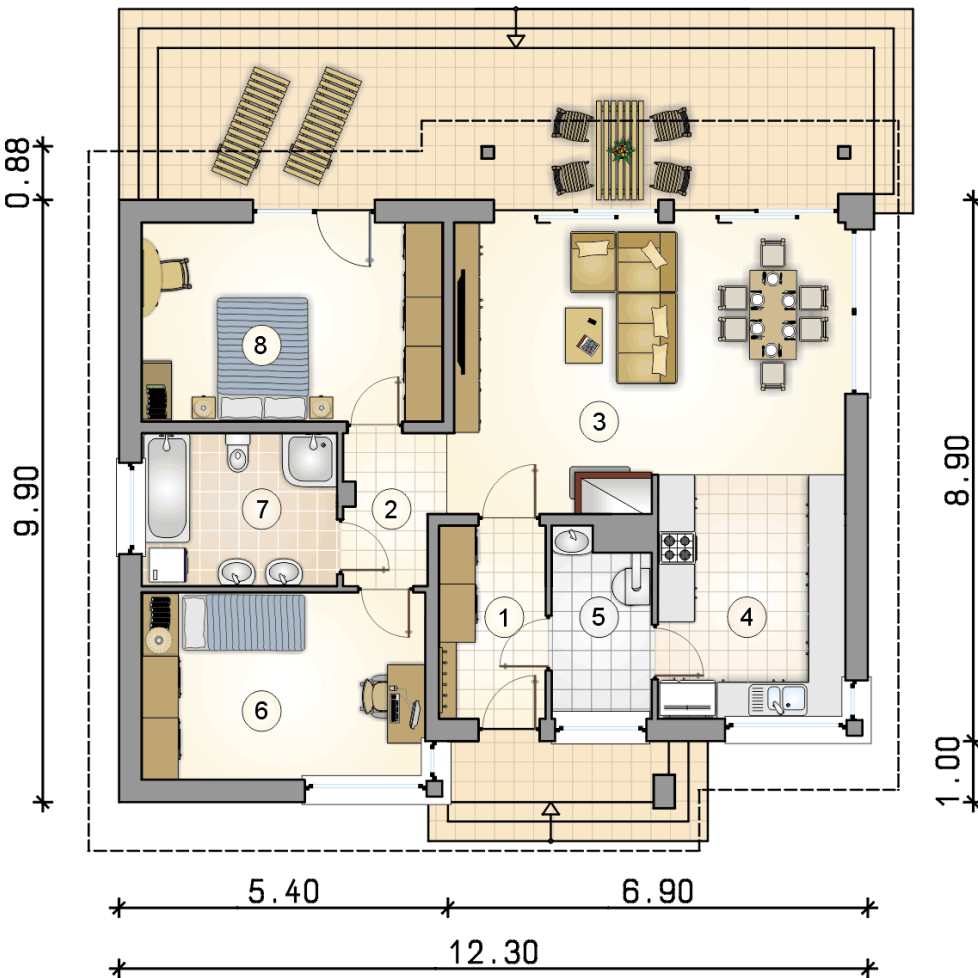
Ściany w szkielecie drewnianym + ocieplenie z wełny mineralnej + płyty OSB + ocieplenie w systemie Termo Organika. Pokrycie dachu: dachówka cementowa. Drzwi zewnętrzne marki Hörmann.

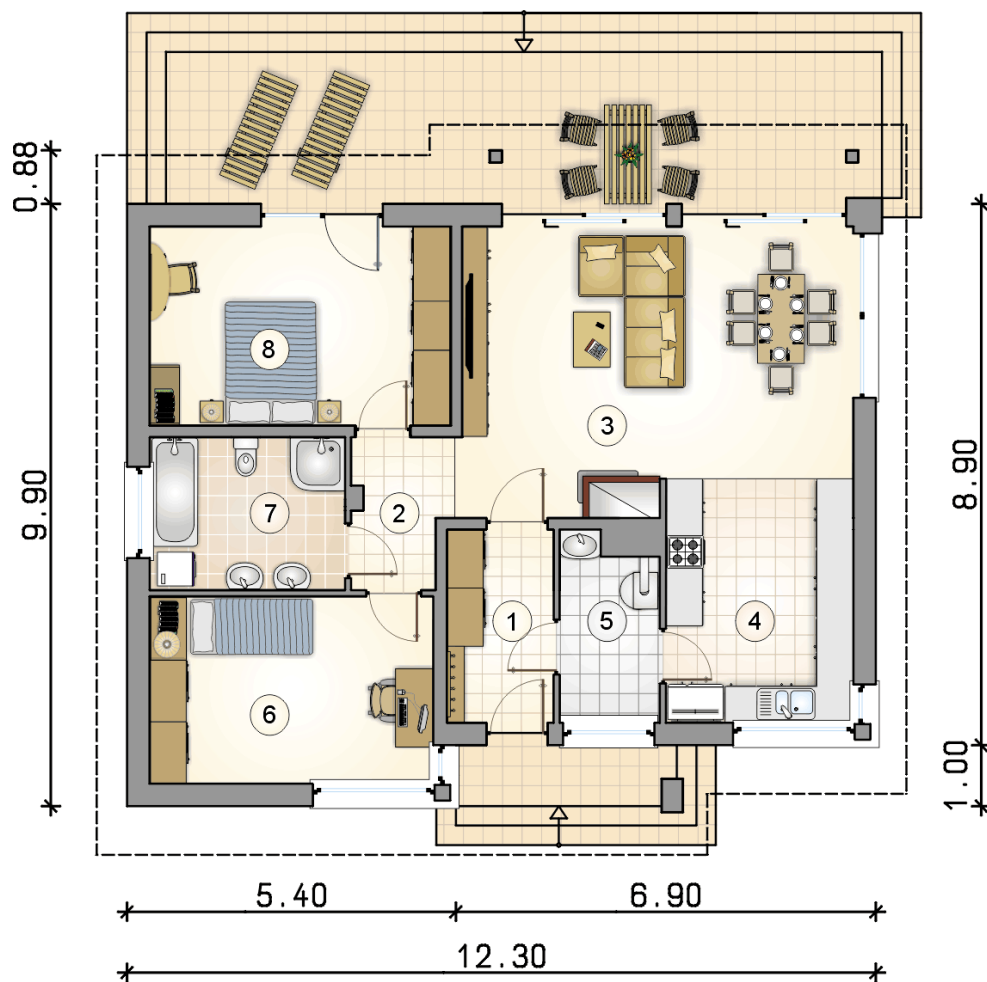
Do tego projektu możesz wprowadzić zmiany, na które wyrazimy bezpłatną zgodę. Więcej na [www.studioatrium.pl](http://www.studioatrium.pl)



### RZUT PARTERU [m<sup>2</sup>]

1	przedsionek	5,55
2	hall	3,70
3	pokój dzienny z jadalnią	29,05
4	kuchnia	12,35
5	kotłownia	4,80
6	pokój	14,35
7	łazienka	8,10
8	pokój	16,20
	<b>razem</b>	<b>94,10</b>





RZUT PARTERU [m<sup>2</sup>]

1	przedsiónek	5,55
2	hall	3,70
3	pokój dzienny z jadalnią	29,05
4	kuchnia	12,35
5	kotłownia	4,80
6	pokój	14,35
7	łazienka	8,10
8	pokój	16,20
0	<b>razem</b>	<b>94,10</b>