

# Rubik

## 95,15 m<sup>2</sup>

Dom parterowy z poddaszem użytkowym, z przeznaczeniem na wąską działkę, z przestronnym tarasem

min. wymiary działki 18,03 x 18,12 m

pow. netto parteru	74,50 m <sup>2</sup>
pow. całkowita	186,95 m <sup>2</sup>
pow. zabudowy	96,10 m <sup>2</sup>
kubatura brutto	510,80 m <sup>3</sup>
wysokość budynku	7,36 m
kąt nachylenia dachu	35°
rodzaj stropu	gęstożebrowy
pow. dachu	147,00 m <sup>2</sup>

### TECHNOLOGIA

Technologia murowana: Pustak ceramiczny gr. 30 cm + ocieplenie w systemie Termo Organika. Pokrycie dachu dachówką cementową. Drzwi zewnętrzne marki Hörmann.

Do tego projektu możesz wprowadzić zmiany, na które wyrazimy bezpłatną zgodę. Więcej na [www.studioatrium.pl](http://www.studioatrium.pl)

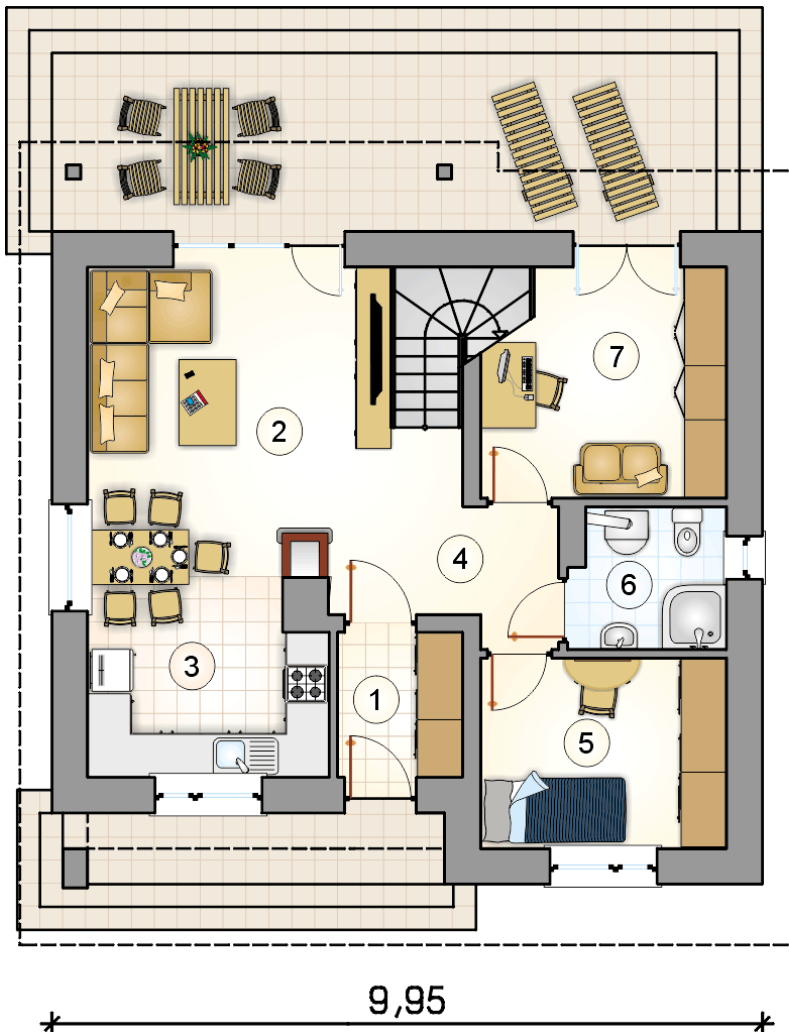
### KOSZTY BUDOWY

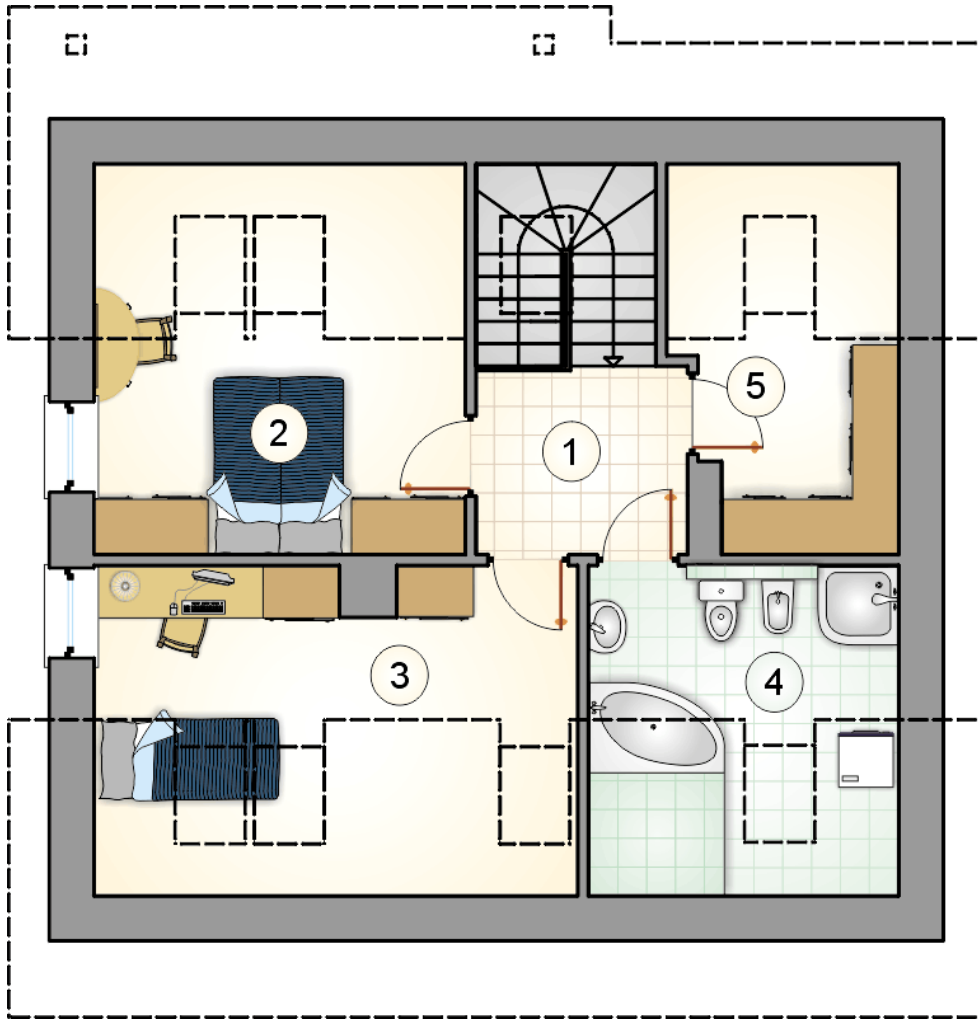
stan surowy	179 020 zł
roboty wykończeniowe	172 041 zł
instalacje	77 114 zł
koszt budowy	428 175 zł

Podane ceny są szacunkowymi cenami netto. Zapytaj o zestawienie materiałów naszego konsultanta na [www.studioatrium.pl](http://www.studioatrium.pl)

### RZUT PARTERU [m<sup>2</sup>]

1	przedsiónek	3,45
2	pokój dzienny z jadalnią i komunikacją	19,40
3	kuchnia	8,85
4	hall	4,35
5	pokój	9,05
6	łazienka z piecem c.o.	4,10
7	pokój	9,80
	<b>razem</b>	<b>59,00</b>





RZUT PODDASZA

[m<sup>2</sup>]

1	hall z komunikacją	4,65
2	pokój	10,30
3	pokój	9,50
4	łazienka	6,30
5	garderoba	5,40
0	<b>razem</b>	<b>36,15</b>