

Rubik

95,15 m²

Dom parterowy z poddaszem użytkowym, z przeznaczeniem na wąską działkę, z przestronnym tarasem

min. wymiary działki 18,03 x 18,12 m

pow. netto parteru	74,50 m ²
pow. całkowita	186,95 m ²
pow. zabudowy	96,10 m ²
kubatura brutto	510,80 m ³
wysokość budynku	7,36 m
kąt nachylenia dachu	35°
rodzaj stropu	gęstożebrowy
pow. dachu	147,00 m ²

TECHNOLOGIA

Technologia murowana: Pustak ceramiczny gr. 30 cm + ocieplenie w systemie Termo Organika. Pokrycie dachu dachówką cementową. Drzwi zewnętrzne marki Hörmann.

Do tego projektu możesz wprowadzić zmiany, na które wyrazimy bezpłatną zgodę. Więcej na www.studioatrium.pl

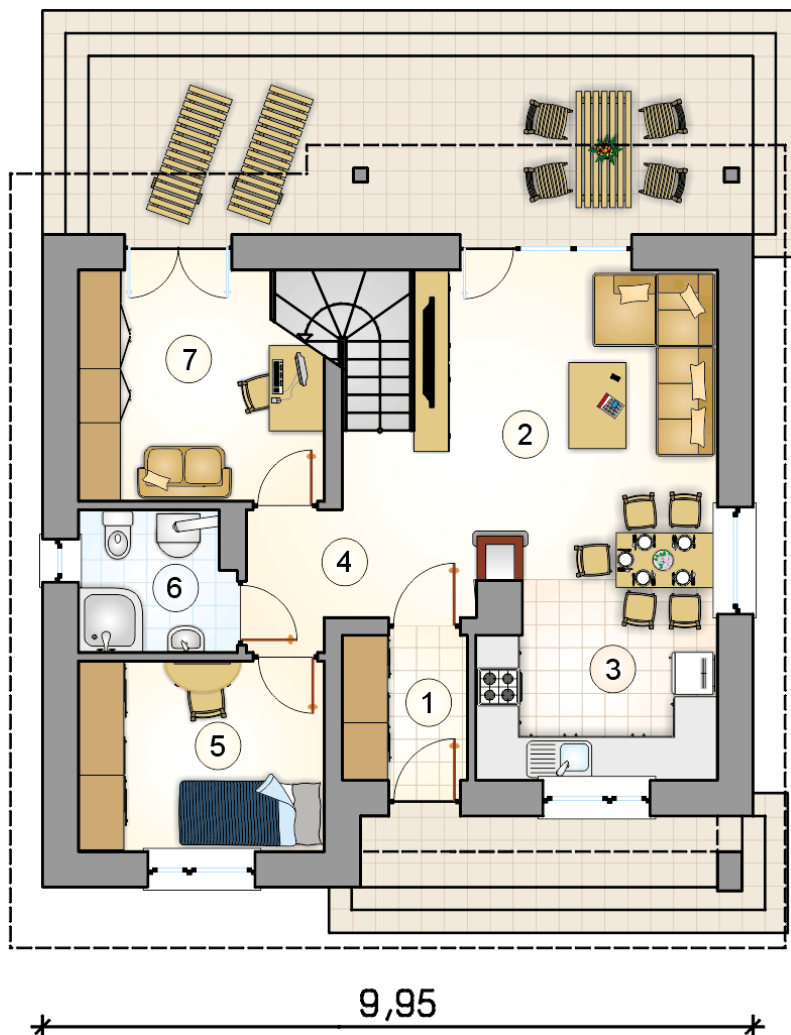
KOSZTY BUDOWY

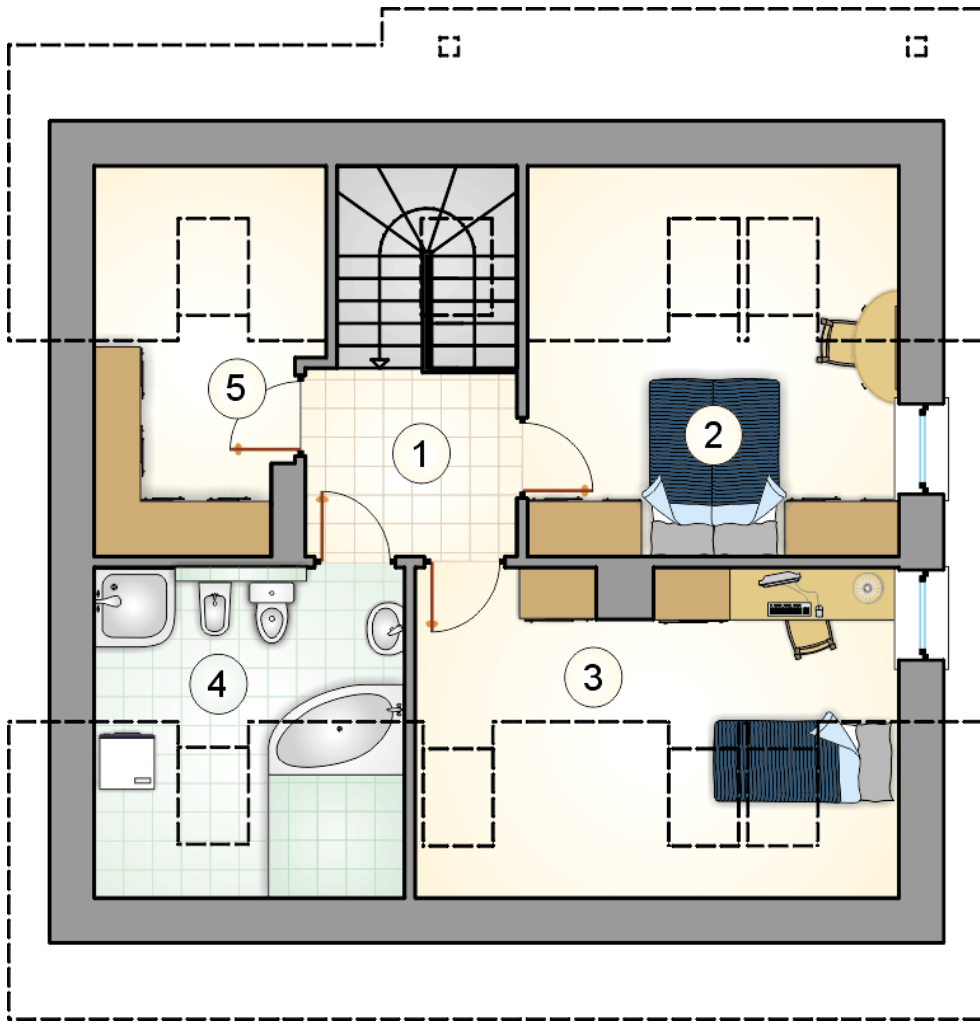
stan surowy	179 020 zł
roboty wykończeniowe	172 041 zł
instalacje	77 114 zł
koszt budowy	428 175 zł

Podane ceny są szacunkowymi cenami netto. Zapytaj o zestawienie materiałów naszego konsultanta na www.studioatrium.pl

RZUT PARTERU [m²]

1	przedsiónek	3,45
2	pokój dzienny z jadalnią i komunikacją	19,40
3	kuchnia	8,85
4	hall	4,35
5	pokój	9,05
6	łazienka z piecem c.o.	4,10
7	pokój	9,80
	razem	59,00





RZUT PODDASZA

[m²]

1	hall z komunikacją	4,65
2	pokój	10,30
3	pokój	9,50
4	łazienka	6,30
5	garderoba	5,40
0	razem	36,15