



Rubik II

99,5 m²

plus garaż 25,70 m²

Dom parterowy z poddaszem użytkowym i garażem, z przestronnym, częściowo zadaszonym tarasem

min. wymiary działki 21,25 x 18,08 m

pow. netto parteru	98,05 m ²
pow. całkowita	219,20 m ²
pow. zabudowy	128,35 m ²
kubatura brutto	617,20 m ³
wysokość budynku	7,36 m
kąt nachylenia dachu	35°
rodzaj stropu	gęstożebrowy
pow. dachu	147,00 m ²



TECHNOLOGIA

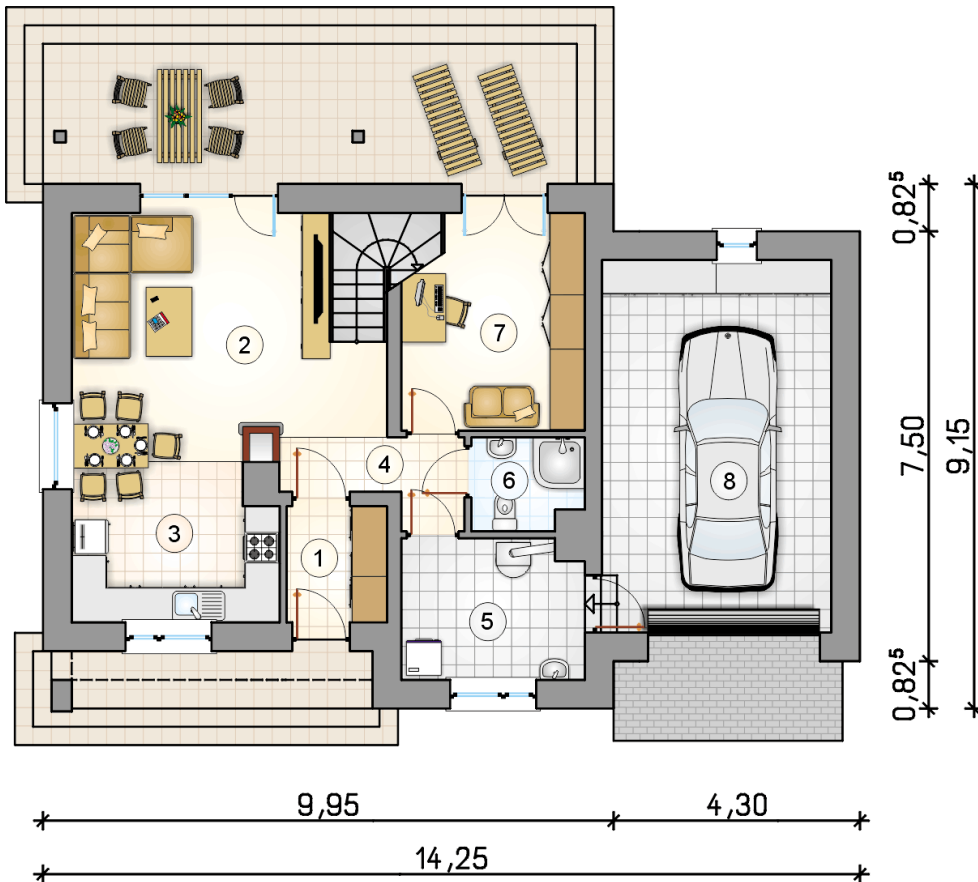
Technologia murowana: Pustak ceramiczny gr. 30 cm + ocieplenie w systemie Termo Organika. Pokrycie dachu dachówką cementową, garaż - papą termozgrzewalną ew. membraną dachową. Brama garażowa i drzwi zewnętrzne marki Hörmann.

Do tego projektu możesz wprowadzić zmiany, na które wyrazimy bezpłatną zgodę. Więcej na www.studioatrium.pl

KOSZTY BUDOWY

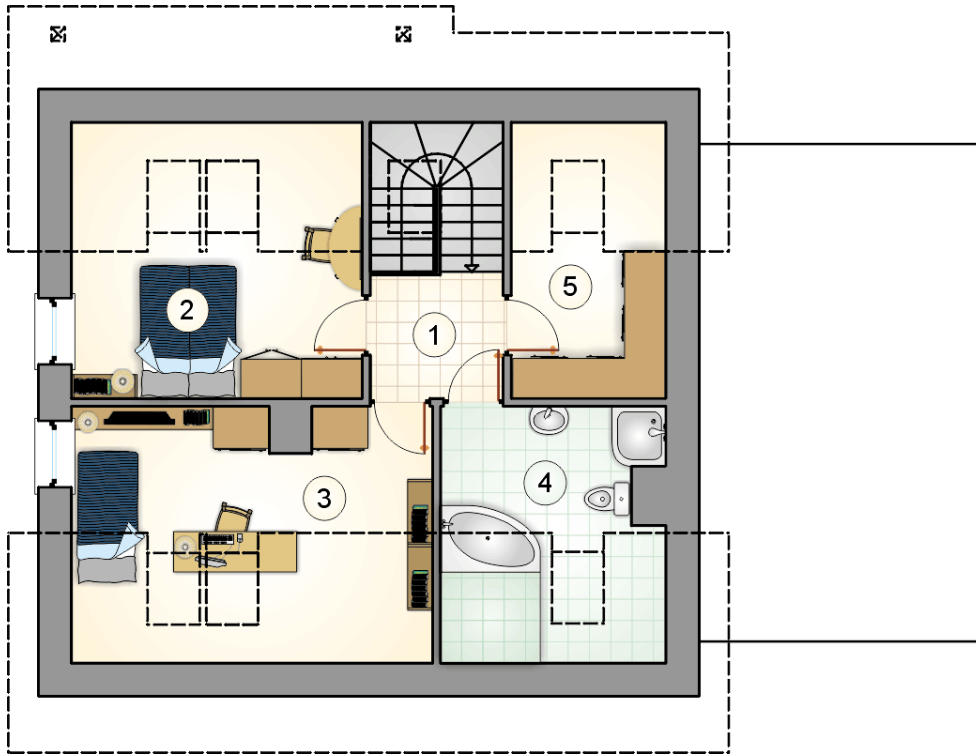
stan surowy	210 844 zł
roboty wykończeniowe	202 624 zł
instalacje	90 823 zł
koszt budowy	504 290 zł

Podane ceny są szacunkowymi cenami netto. Zapytaj o zestawienie materiałów naszego konsultanta na www.studioatrium.pl



RZUT PARTERU [m²]

1	przedsiónek	3,45
2	pokój dzienny z jadalnią	23,25
3	kuchnia	9,55
4	hall z komunikacją	3,30
5	kotłownia	7,55
6	łazienka	2,95
7	pokój	10,75
	razem	60,80
8	garaż	25,70



RZUT PODDASZA		[m ²]
1	hall z komunikacją	5,85
2	pokój	10,10
3	pokój	10,55
4	łazienka	6,85
5	garderoba	5,35
	razem	38,70