

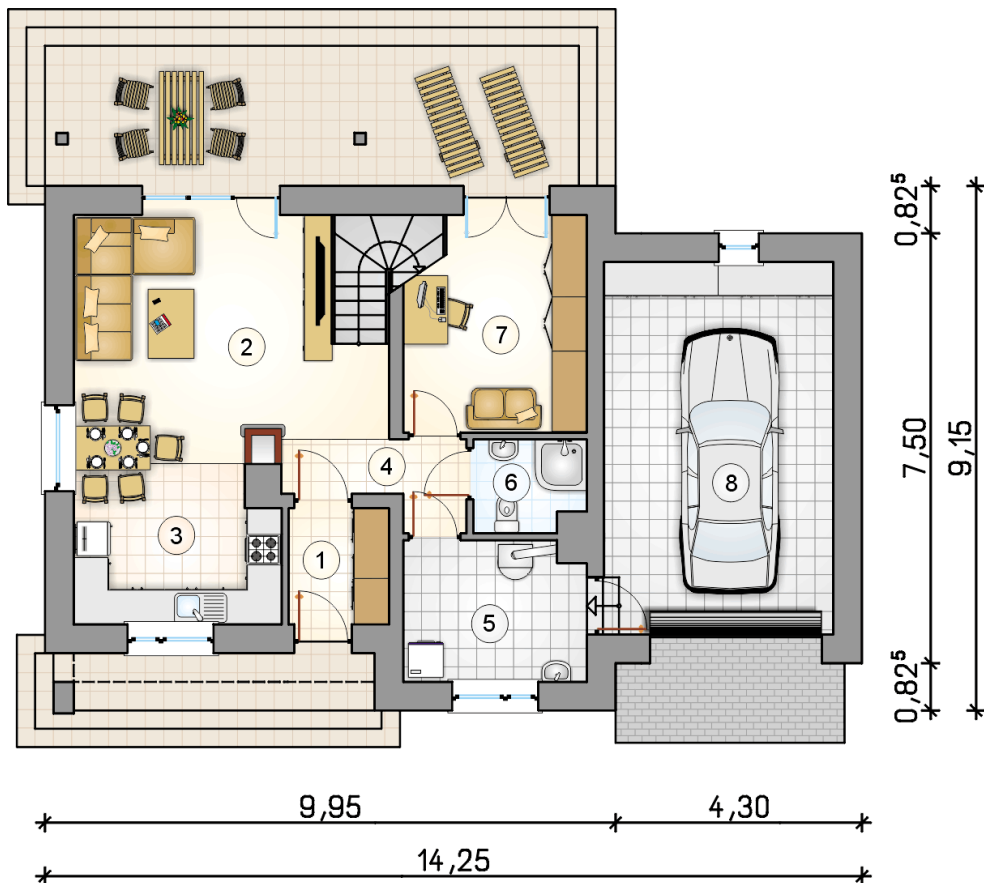


# Rubik II

## 99,5 m<sup>2</sup>

plus garaż 25,70 m<sup>2</sup>

Dom parterowy z poddaszem użytkowym i garażem, z przestronnym, częściowo zadaszonym tarasem



min. wymiary działki 21,25 x 18,08 m

pow. netto parteru	98,05 m <sup>2</sup>
pow. całkowita	219,20 m <sup>2</sup>
pow. zabudowy	128,35 m <sup>2</sup>
kubatura brutto	617,20 m <sup>3</sup>
wysokość budynku	7,36 m
kąt nachylenia dachu	35°
rodzaj stropu	gęstożebrowy
pow. dachu	147,00 m <sup>2</sup>

### TECHNOLOGIA

Technologia murowana: Pustak ceramiczny gr. 30 cm + ocieplenie w systemie Termo Organika. Pokrycie dachu dachówką cementową, garaż - papą termozgrzewalną ew. membraną dachową. Brama garażowa i drzwi zewnętrzne marki Hörmann.

Do tego projektu możesz wprowadzić zmiany, na które wyrazimy bezpłatną zgodę. Więcej na [www.studioatrium.pl](http://www.studioatrium.pl)

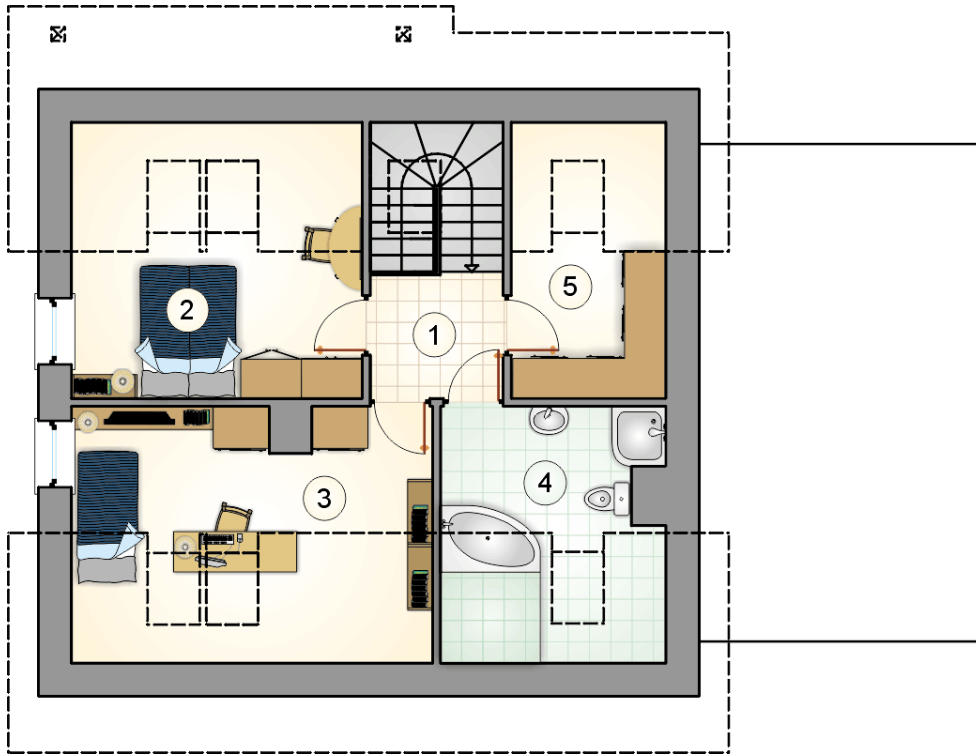
### KOSZTY BUDOWY

stan surowy	210 844 zł
roboty wykończeniowe	202 624 zł
instalacje	90 823 zł
koszt budowy	504 290 zł

Podane ceny są szacunkowymi cenami netto. Zapytaj o zestawienie materiałów naszego konsultanta na [www.studioatrium.pl](http://www.studioatrium.pl)

### RZUT PARTERU [m<sup>2</sup>]

1	przedsiónek	3,45
2	pokój dzienny z jadalnią	23,25
3	kuchnia	9,55
4	hall z komunikacją	3,30
5	kotłownia	7,55
6	łazienka	2,95
7	pokój	10,75
	<b>razem</b>	<b>60,80</b>
8	garaż	25,70



RZUT PODDASZA		[m <sup>2</sup> ]
1	hall z komunikacją	5,85
2	pokój	10,10
3	pokój	10,55
4	łazienka	6,85
5	garderoba	5,35
	<b>razem</b>	<b>38,70</b>