



Rudi

99,3 m²

plus garaż 17,35 m²

Dom z klasycznym, dwuspadowym dachem, parterowy, z poddaszem użytkowym, z trójkątnym ryzalitem, lukarnami i wejściem z kolumnami, z garażem

min. wymiary działki 20,01 x 17,2 m

pow. netto parteru	86,90 m ²
pow. całkowita	184,55 m ²
pow. zabudowy	107,10 m ²
kubatura brutto	551,55 m ³
wysokość budynku	7,95 m
kąt nachylenia dachu	45°
rodzaj stropu	gęstożebrowy
pow. dachu	202,30 m ²



TECHNOLOGIA

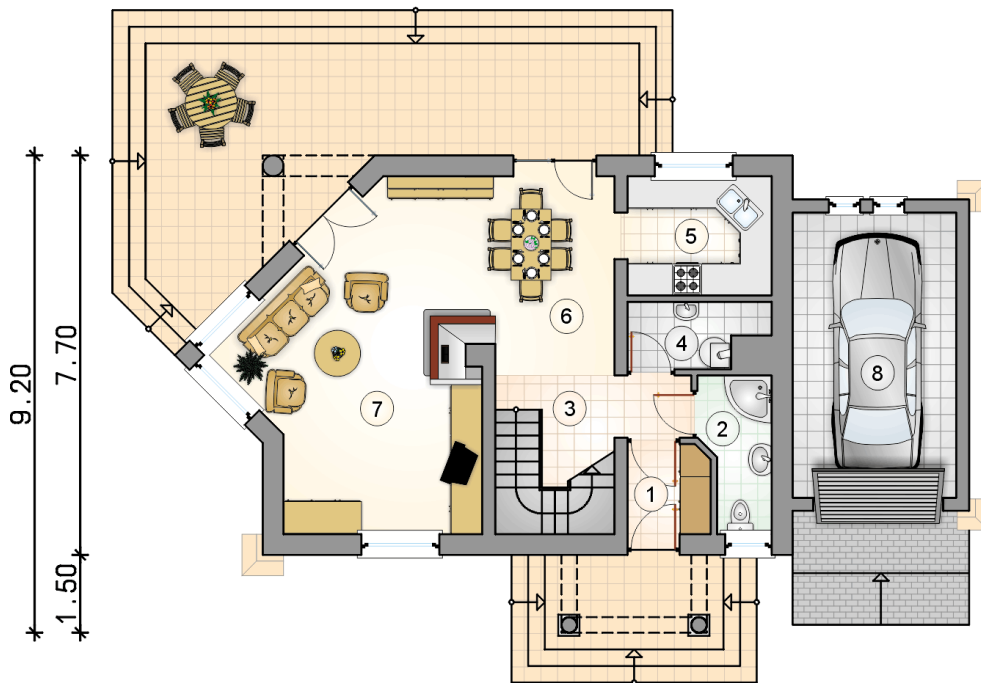
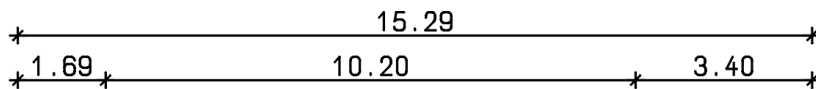
Technologia murowana: Pustak ceramiczny gr. 30 cm + ocieplenie w systemie Termo Organika. Pokrycie dachu dachówką cementową. Brama garażowa i drzwi zewnętrzne marki Hörmann.

Do tego projektu możesz wprowadzić zmiany, na które wyrazimy bezpłatną zgodę. Więcej na www.studioatrium.pl

KOSZTY BUDOWY

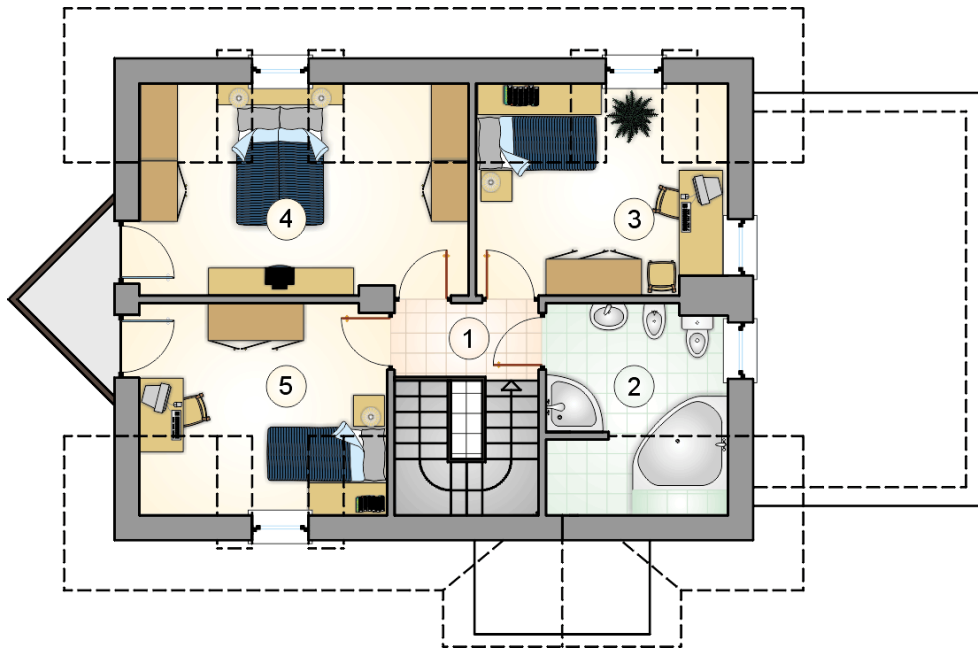
stan surowy	202 787 zł
roboty wykończeniowe	194 881 zł
instalacje	87 352 zł
koszt budowy	485 020 zł

Podane ceny są szacunkowymi cenami netto. Zapytaj o zestawienie materiałów naszego konsultanta na www.studioatrium.pl



RZUT PARTERU [m²]

1	przedsiónek	2,75
2	łazienka	3,75
3	hall z komunikacją	5,50
4	kotłownia	3,10
5	kuchnia	6,50
6	jadalnia	9,35
7	pokój dzienny	27,10
	razem	58,05
8	garaż	17,35



RZUT PODDASZA

[m²]

1	hall z komunikacją	2,85
2	łazienka	6,25
3	pokój	9,75
4	pokój	12,65
5	pokój	9,75
	razem	41,25