



Rumba

105,9 m²

plus garaż 19,75 m²

Dom parterowy z poddaszem użytkowym i garażem, taras częściowo w podcieniu, dom niepodpiwniczony

min. wymiary działki 21,75 x 16,55 m

pow. netto parteru	100,85 m ²
pow. całkowita	211,40 m ²
pow. zabudowy	125,10 m ²
kubatura brutto	639,50 m ³
wysokość budynku	7,82 m
kąt nachylenia dachu	40°
rodzaj stropu	gęstożebrowy
pow. dachu	145,85 m ²



TECHNOLOGIA

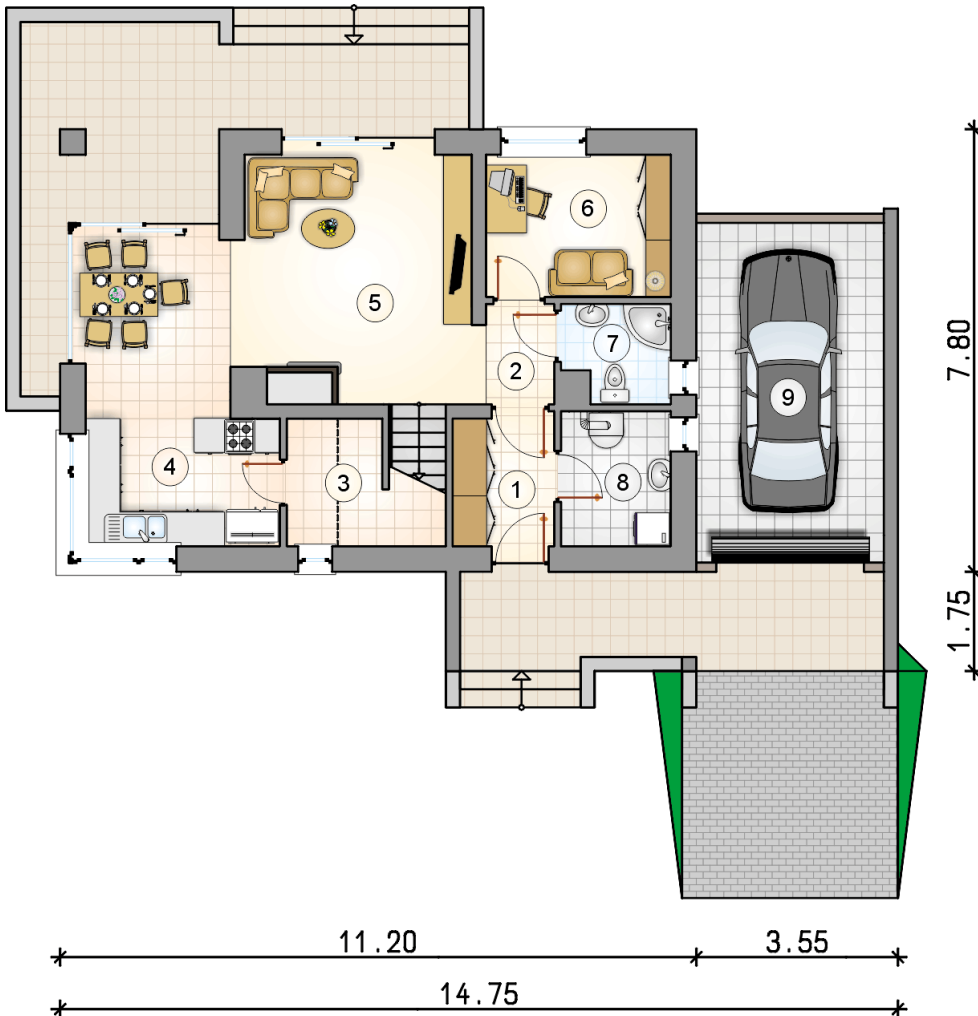
Pustak ceramiczny gr. 30 cm + ocieplenie w systemie Termo Organika. Pokrycie dachu: część mieszkalna - blacha tytanowo-cynkowa, garaż - papa termozgrzewalna ew. membrana dachowa. Brama garażowa i drzwi zewnętrzne marki Hörmann.

Do tego projektu możesz wprowadzić zmiany, na które wyrazimy bezpłatną zgodę. Więcej na www.studioatrium.pl

KOSZTY BUDOWY

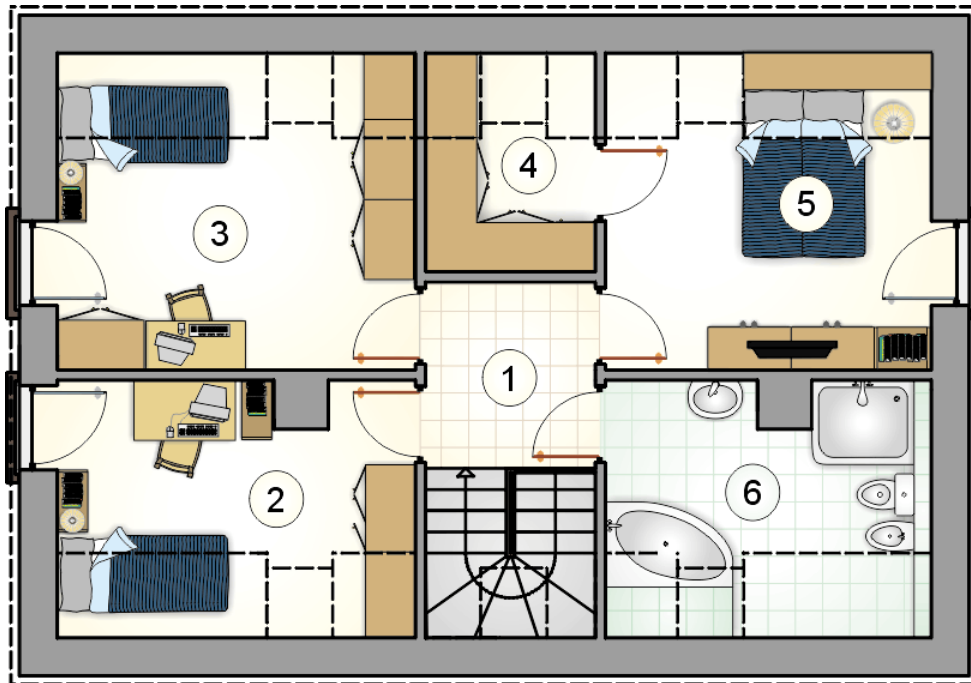
stan surowy	217 412 zł
roboty wykończeniowe	208 936 zł
instalacje	93 652 zł
koszt budowy	520 000 zł

Podane ceny są szacunkowymi cenami netto. Zapytaj o zestawienie materiałów naszego konsultanta na www.studioatrium.pl



RZUT PARTERU [m²]

1	przedsiónek	4,15
2	hall z komunikacją	2,30
3	spiżarka	3,05
4	kuchnia	8,00
5	pokój dzienny z jadalnią	25,80
6	pokój	8,15
7	łazienka	3,10
8	kotłownia	4,60
	razem	59,15
9	garaż	19,75



RZUT PODDASZA		[m ²]
1	hall z komunikacją	4,40
2	pokój	8,60
3	pokój	11,90
4	garderoba	3,30
5	pokój	10,80
6	łazienka	7,75
	razem	46,75