



Rumba

105,9 m²

plus garaż 19,75 m²

Dom parterowy z poddaszem użytkowym i garażem, taras częściowo w podcieniu, dom niepodpiwniczony

min. wymiary działki 21,75 x 16,55 m

| | |
|----------------------|-----------------------|
| pow. netto parteru | 100,85 m ² |
| pow. całkowita | 211,40 m ² |
| pow. zabudowy | 125,10 m ² |
| kubatura brutto | 639,50 m ³ |
| wysokość budynku | 7,82 m |
| kąt nachylenia dachu | 40° |
| rodzaj stropu | gęstożebrowy |
| pow. dachu | 145,85 m ² |



TECHNOLOGIA

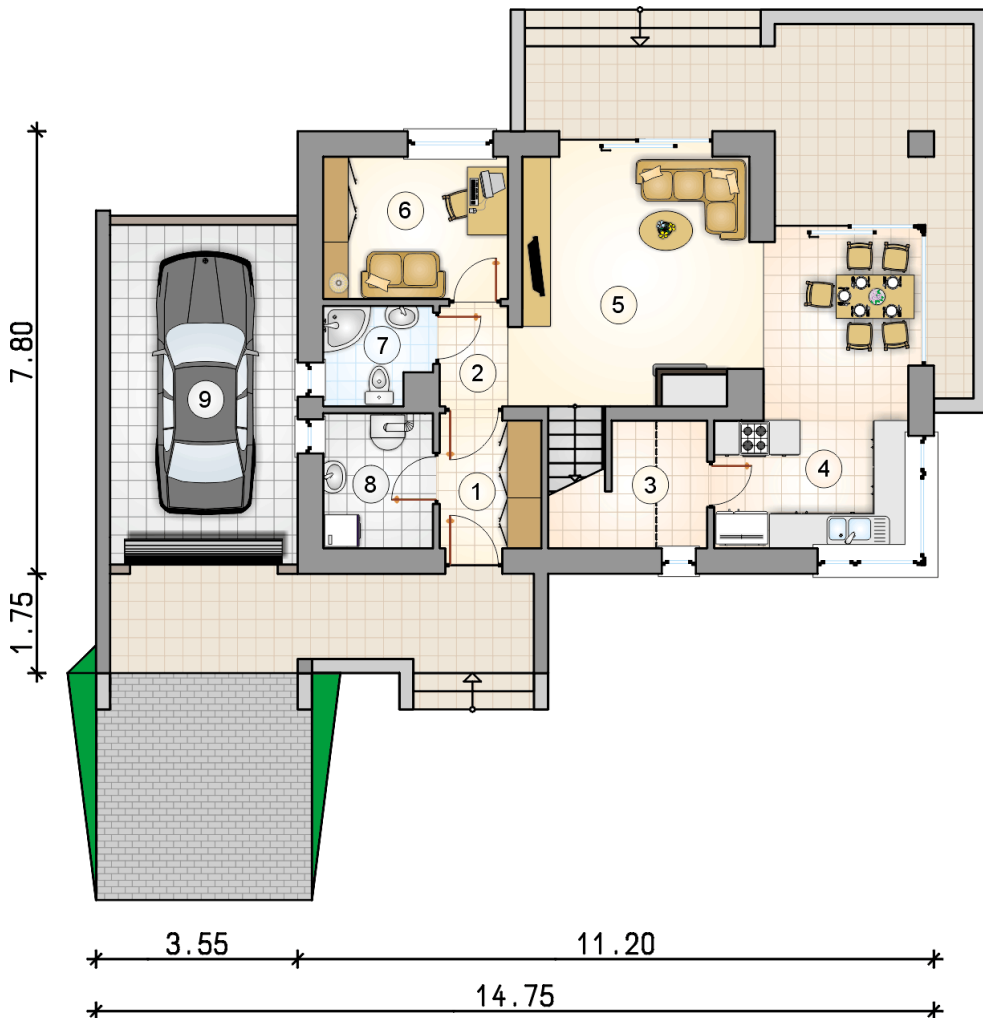
Pustak ceramiczny gr. 30 cm + ocieplenie w systemie Termo Organika. Pokrycie dachu: część mieszkalna - blacha tytanowo-cynkowa, garaż - papa termozgrzewalna ew. membrana dachowa. Brama garażowa i drzwi zewnętrzne marki Hörmann.

Do tego projektu możesz wprowadzić zmiany, na które wyrazimy bezpłatną zgodę. Więcej na www.studioatrium.pl

KOSZTY BUDOWY

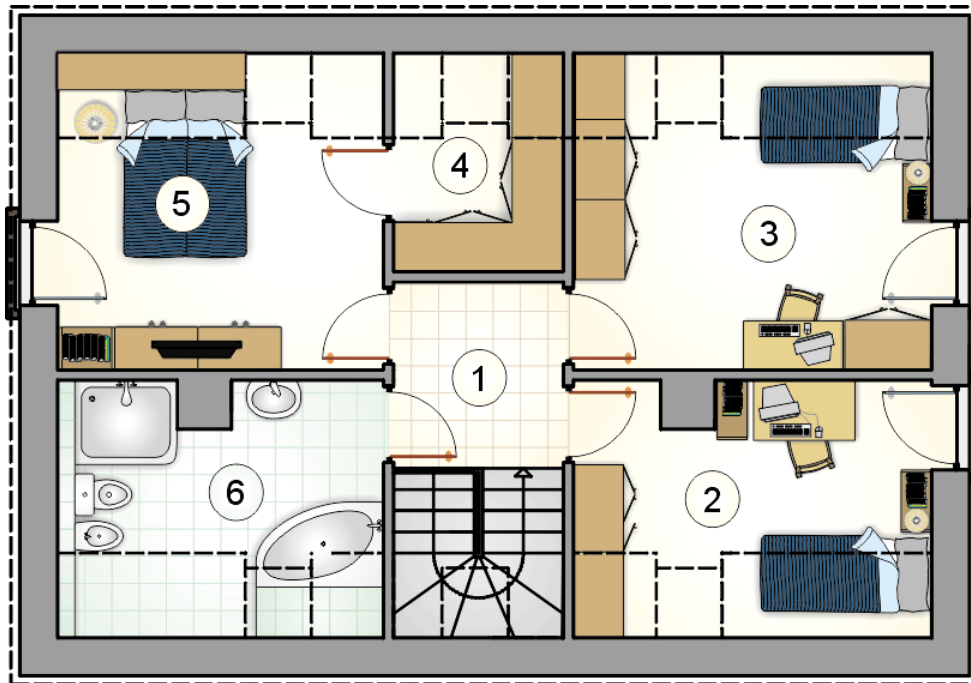
| | |
|----------------------|------------|
| stan surowy | 217 412 zł |
| roboty wykończeniowe | 208 936 zł |
| instalacje | 93 652 zł |
| koszt budowy | 520 000 zł |

Podane ceny są szacunkowymi cenami netto. Zapytaj o zestawienie materiałów naszego konsultanta na www.studioatrium.pl



RZUT PARTERU [m²]

| | | |
|---|--------------------------|--------------|
| 1 | przedsiónek | 4,15 |
| 2 | hall z komunikacją | 2,30 |
| 3 | spiżarka | 3,05 |
| 4 | kuchnia | 8,00 |
| 5 | pokój dzienny z jadalnią | 25,80 |
| 6 | pokój | 8,15 |
| 7 | łazienka | 3,10 |
| 8 | kotłownia | 4,60 |
| | razem | 59,15 |
| 9 | garaż | 19,75 |



| RZUT PODDASZA | | [m ²] |
|---------------|--------------------|-------------------|
| 1 | hall z komunikacją | 4,40 |
| 2 | pokój | 8,60 |
| 3 | pokój | 11,90 |
| 4 | garderoba | 3,30 |
| 5 | pokój | 10,80 |
| 6 | łazienka | 7,75 |
| razem | | 46,75 |