



# Rumba

## 105,9 m<sup>2</sup>

plus garaż 19,75 m<sup>2</sup>

Dom parterowy z poddaszem użytkowym i garażem, taras częściowo w podcieniu, dom niepodpiwniczony

min. wymiary działki 21,75 x 16,55 m

pow. netto parteru	100,85 m <sup>2</sup>
pow. całkowita	211,40 m <sup>2</sup>
pow. zabudowy	125,10 m <sup>2</sup>
kubatura brutto	639,50 m <sup>3</sup>
wysokość budynku	7,82 m
kąt nachylenia dachu	40°
rodzaj stropu	gęstożebrowy
pow. dachu	145,85 m <sup>2</sup>



### TECHNOLOGIA

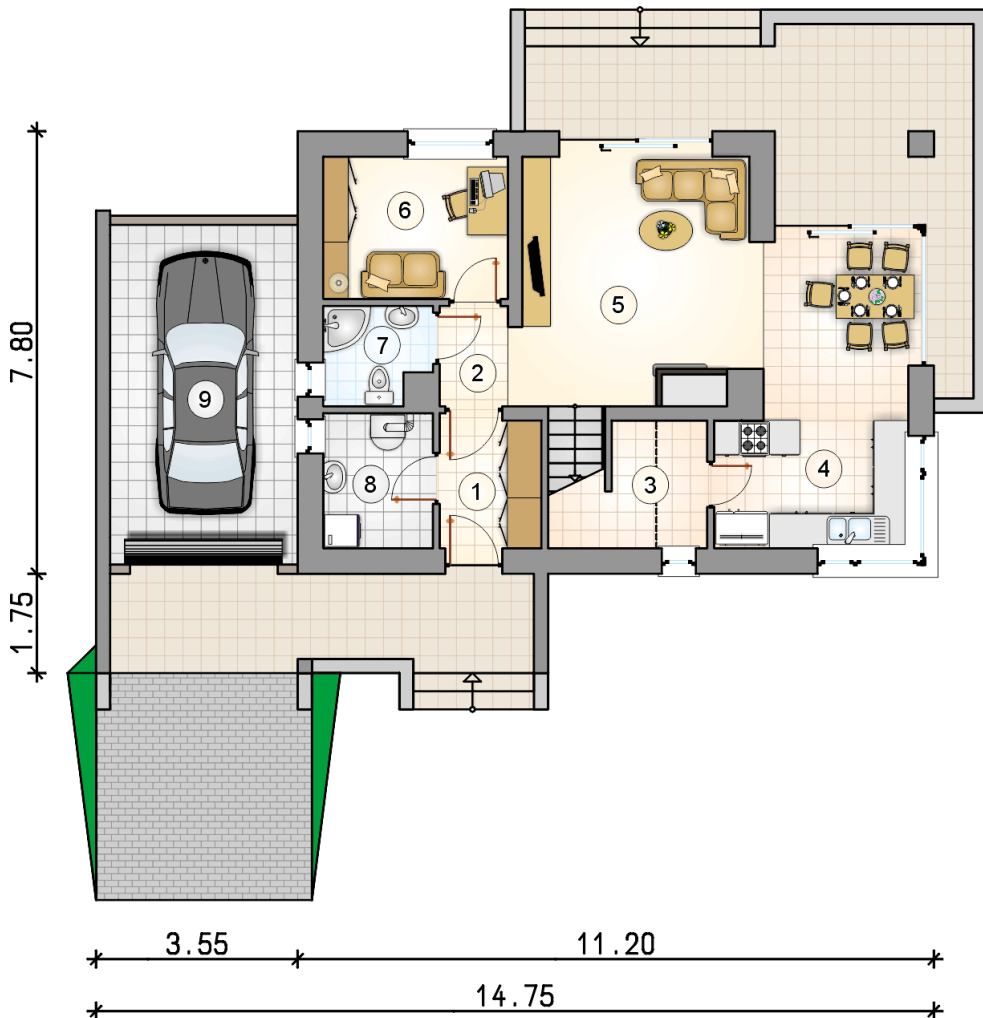
Pustak ceramiczny gr. 30 cm + ocieplenie w systemie Termo Organika. Pokrycie dachu: część mieszkalna - blacha tytanowo-cynkowa, garaż - papa termozgrzewalna ew. membrana dachowa. Brama garażowa i drzwi zewnętrzne marki Hörmann.

Do tego projektu możesz wprowadzić zmiany, na które wyrazimy bezpłatną zgodę. Więcej na [www.studioatrium.pl](http://www.studioatrium.pl)

### KOSZTY BUDOWY

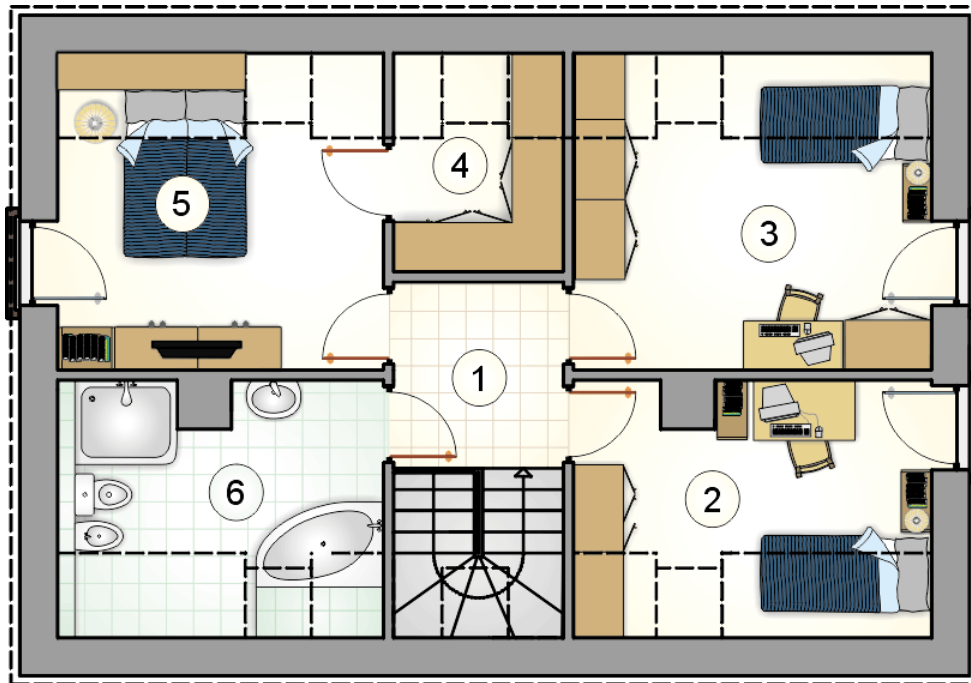
stan surowy	217 412 zł
roboty wykończeniowe	208 936 zł
instalacje	93 652 zł
koszt budowy	520 000 zł

Podane ceny są szacunkowymi cenami netto. Zapytaj o zestawienie materiałów naszego konsultanta na [www.studioatrium.pl](http://www.studioatrium.pl)



### RZUT PARTERU [m<sup>2</sup>]

1	przedsiónek	4,15
2	hall z komunikacją	2,30
3	spiżarka	3,05
4	kuchnia	8,00
5	pokój dzienny z jadalnią	25,80
6	pokój	8,15
7	łazienka	3,10
8	kotłownia	4,60
	<b>razem</b>	<b>59,15</b>
9	garaż	19,75



RZUT PODDASZA		[m <sup>2</sup> ]
1	hall z komunikacją	4,40
2	pokój	8,60
3	pokój	11,90
4	garderoba	3,30
5	pokój	10,80
6	łazienka	7,75
<b>razem</b>		<b>46,75</b>