



# Rumba II

## 108,25 m<sup>2</sup>

plus garaż 19,55 m<sup>2</sup>

Nowoczesny dom z poddaszem, zwieńczony dwuspadowym dachem, idealny na działki z wjazdem od południa

min. wymiary działki 21,75 x 17,55 m

|                      |                       |
|----------------------|-----------------------|
| pow. netto parteru   | 99,75 m <sup>2</sup>  |
| pow. całkowita       | 212,20 m <sup>2</sup> |
| pow. zabudowy        | 124,80 m <sup>2</sup> |
| kubatura brutto      | 620,55 m <sup>3</sup> |
| wysokość budynku     | 7,91 m                |
| kąt nachylenia dachu | 40°                   |
| rodzaj stropu        | gęstożebrowy          |
| pow. dachu           | 107,55 m <sup>2</sup> |



### TECHNOLOGIA

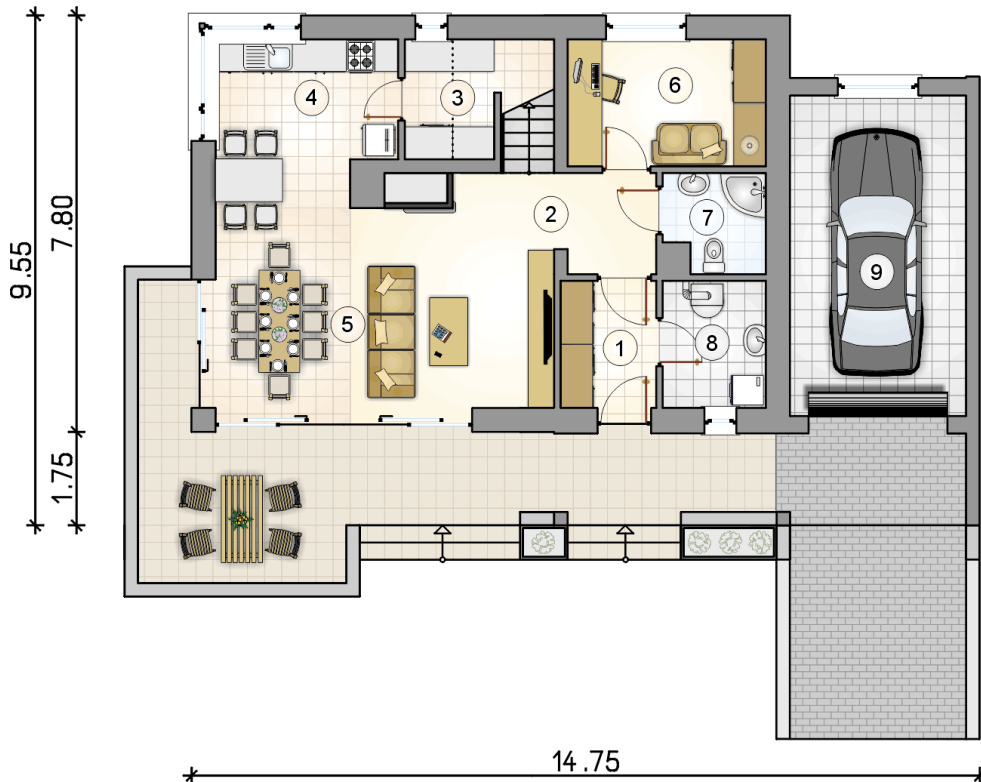
Technologia murowana: Pustak ceramiczny gr. 30 cm + ocieplenie w systemie Termo Organika. Pokrycie dachu: część mieszkalna - dachówka cementowa, garaż - papa termozgrzewalna. Brama garażowa i drzwi zewnętrzne marki Hörmann.

Do tego projektu możesz wprowadzić zmiany, na które wyrazimy bezpłatną zgodę. Więcej na [www.studioatrium.pl](http://www.studioatrium.pl)

### KOSZTY BUDOWY

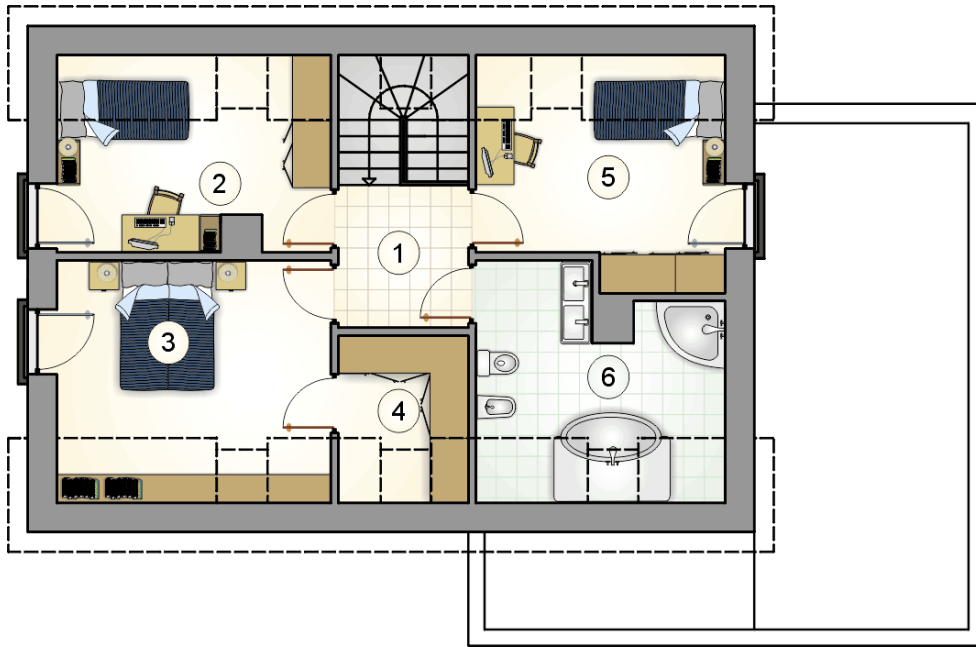
|                      |            |
|----------------------|------------|
| stan surowy          | 221 649 zł |
| roboty wykończeniowe | 213 008 zł |
| instalacje           | 95 477 zł  |
| koszt budowy         | 530 135 zł |

Podane ceny są szacunkowymi cenami netto. Zapytaj o zestawienie materiałów naszego konsultanta na [www.studioatrium.pl](http://www.studioatrium.pl)



### RZUT PARTERU [m<sup>2</sup>]

|   |                          |              |
|---|--------------------------|--------------|
| 1 | przedsiónek              | 4,15         |
| 2 | hall z komunikacją       | 4,15         |
| 3 | spiżarka                 | 3,00         |
| 4 | kuchnia                  | 9,85         |
| 5 | pokój dzienny z jadalnią | 24,80        |
| 6 | pokój                    | 8,65         |
| 7 | łazienka                 | 3,25         |
| 8 | kotłownia                | 4,45         |
|   | <b>razem</b>             | <b>62,30</b> |
| 9 | garaż                    | 19,55        |



RZUT PODDASZA

[m<sup>2</sup>]

|   |                    |              |
|---|--------------------|--------------|
| 1 | hall z komunikacją | 4,30         |
| 2 | pokój              | 8,45         |
| 3 | pokój              | 11,75        |
| 4 | garderoba          | 3,25         |
| 5 | pokój              | 9,20         |
| 6 | łazienka           | 9,00         |
| 0 | <b>razem</b>       | <b>45,95</b> |