



# Rumba II

## 108,25 m<sup>2</sup>

plus garaż 19,55 m<sup>2</sup>

Nowoczesny dom z poddaszem, zwieńczony dwuspadowym dachem, idealny na działki z wjazdem od południa

min. wymiary działki 21,75 x 17,55 m

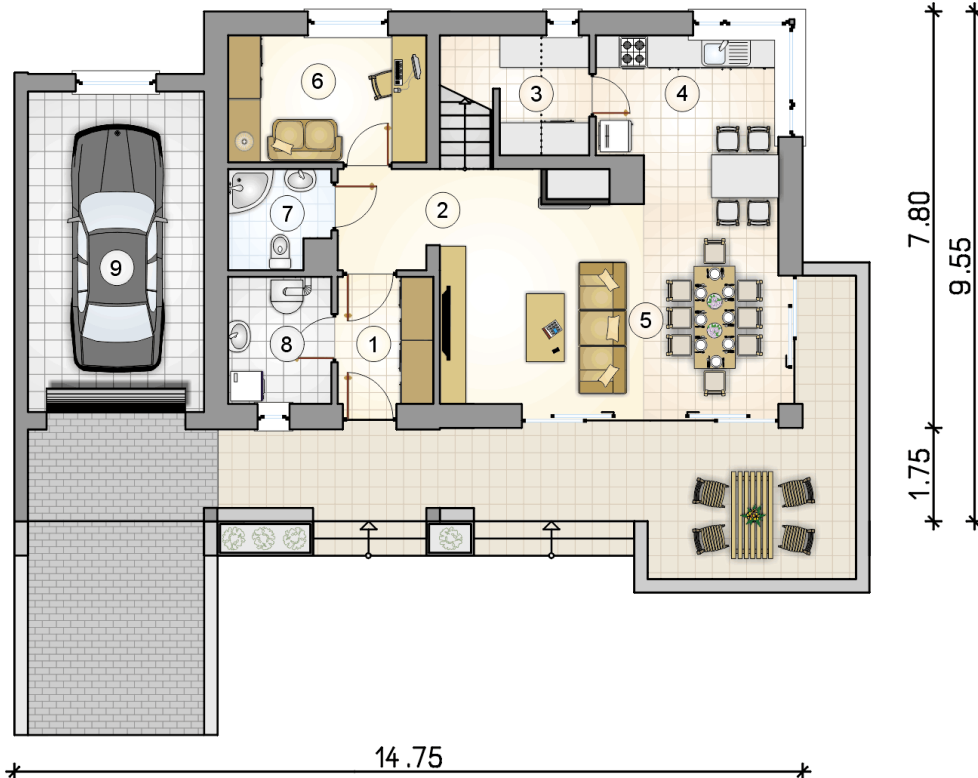
pow. netto parteru	99,75 m <sup>2</sup>
pow. całkowita	212,20 m <sup>2</sup>
pow. zabudowy	124,80 m <sup>2</sup>
kubatura brutto	620,55 m <sup>3</sup>
wysokość budynku	7,91 m
kąt nachylenia dachu	40°
rodzaj stropu	gęstożebrowy
pow. dachu	107,55 m <sup>2</sup>



### TECHNOLOGIA

Technologia murowana: Pustak ceramiczny gr. 30 cm + ocieplenie w systemie Termo Organika. Pokrycie dachu: część mieszkalna - dachówka cementowa, garaż - papa termozgrzewalna. Brama garażowa i drzwi zewnętrzne marki Hörmann.

Do tego projektu możesz wprowadzić zmiany, na które wyrazimy bezpłatną zgodę. Więcej na [www.studioatrium.pl](http://www.studioatrium.pl)



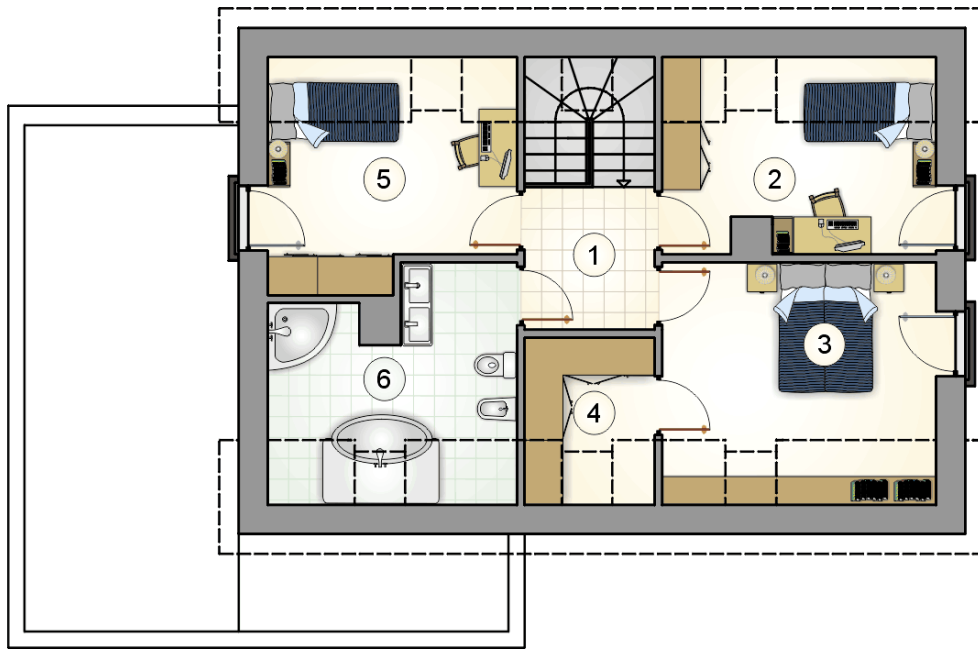
### KOSZTY BUDOWY

stan surowy	221 649 zł
roboty wykończeniowe	213 008 zł
instalacje	95 477 zł
koszt budowy	530 135 zł

Podane ceny są szacunkowymi cenami netto. Zapytaj o zestawienie materiałów naszego konsultanta na [www.studioatrium.pl](http://www.studioatrium.pl)

### RZUT PARTERU

	[m <sup>2</sup> ]
1 przedsionek	4,15
2 hall z komunikacją	4,15
3 spiżarka	3,00
4 kuchnia	9,85
5 pokój dzienny z jadalnią	24,80
6 pokój	8,65
7 łazienka	3,25
8 kotłownia	4,45
<b>razem</b>	<b>62,30</b>
9 garaż	19,55



RZUT PODDASZA		[m <sup>2</sup> ]
1	hall z komunikacją	4,30
2	pokój	8,45
3	pokój	11,75
4	garderoba	3,25
5	pokój	9,20
6	łazienka	9,00
0	<b>razem</b>	<b>45,95</b>