



Rumba II

108,25 m²

plus garaż 19,55 m²

Nowoczesny dom z poddaszem, zwieńczony dwuspadowym dachem, idealny na działki z wjazdem od południa

min. wymiary działki 21,75 x 17,55 m

pow. netto parteru	99,75 m ²
pow. całkowita	212,20 m ²
pow. zabudowy	124,80 m ²
kubatura brutto	620,55 m ³
wysokość budynku	7,91 m
kąt nachylenia dachu	40°
rodzaj stropu	gęstożebrowy
pow. dachu	107,55 m ²



TECHNOLOGIA

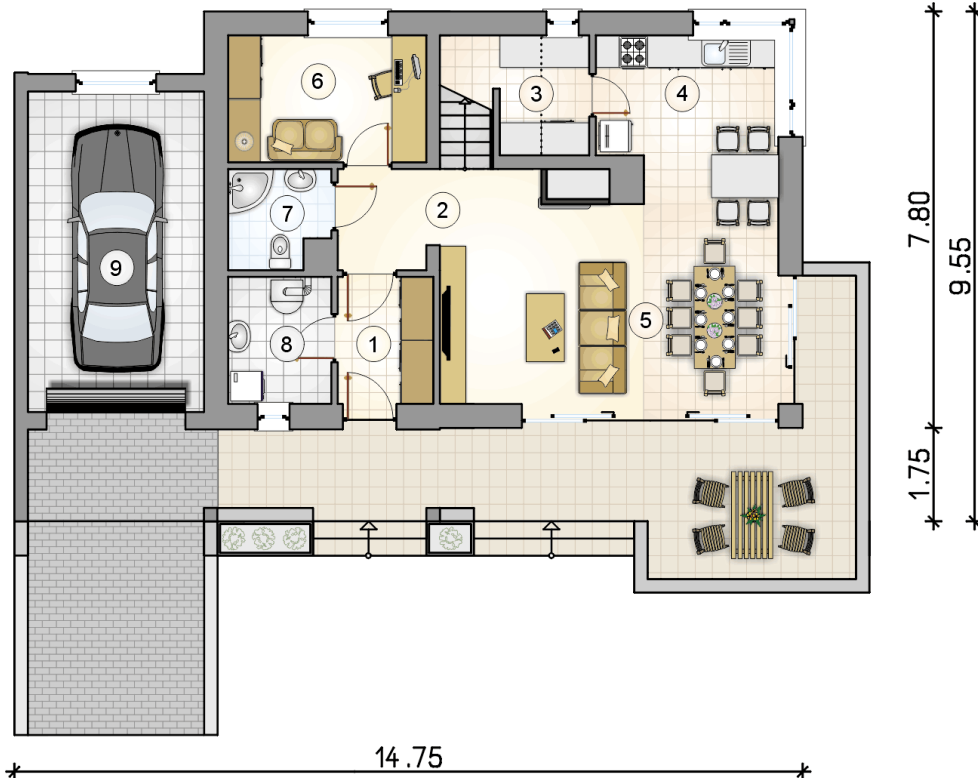
Technologia murowana: Pustak ceramiczny gr. 30 cm + ocieplenie w systemie Termo Organika. Pokrycie dachu: część mieszkalna - dachówka cementowa, garaż - papa termozgrzewalna. Brama garażowa i drzwi zewnętrzne marki Hörmann.

Do tego projektu możesz wprowadzić zmiany, na które wyrazimy bezpłatną zgodę. Więcej na www.studioatrium.pl

KOSZTY BUDOWY

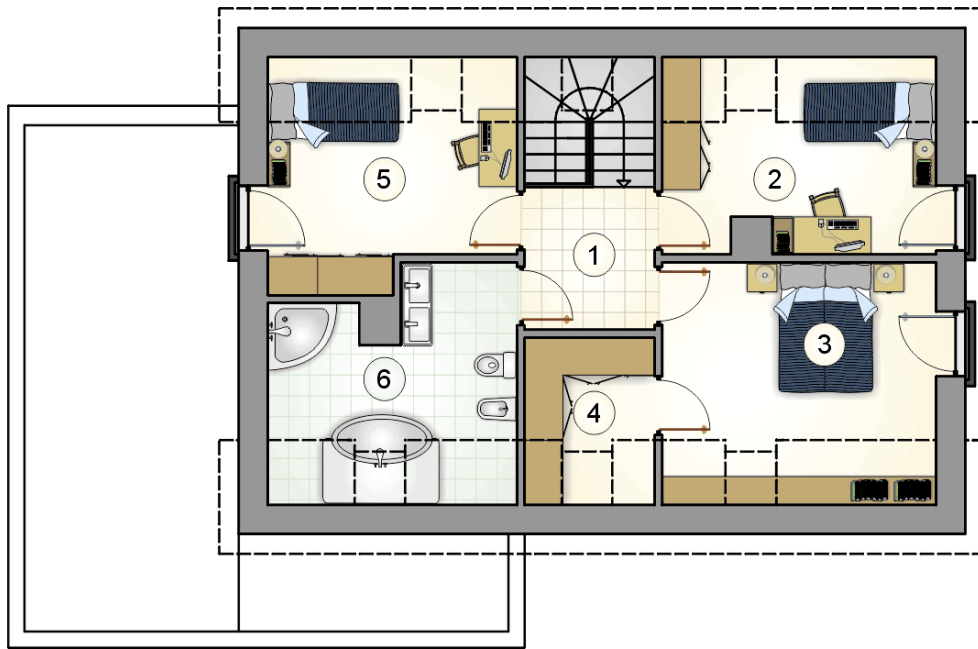
stan surowy	221 649 zł
roboty wykończeniowe	213 008 zł
instalacje	95 477 zł
koszt budowy	530 135 zł

Podane ceny są szacunkowymi cenami netto. Zapytaj o zestawienie materiałów naszego konsultanta na www.studioatrium.pl



RZUT PARTERU

	[m ²]
1 przedsiónek	4,15
2 hall z komunikacją	4,15
3 spiżarka	3,00
4 kuchnia	9,85
5 pokój dzienny z jadalnią	24,80
6 pokój	8,65
7 łazienka	3,25
8 kotłownia	4,45
razem	62,30
9 garaż	19,55



RZUT PODDASZA

[m²]

1	hall z komunikacją	4,30
2	pokój	8,45
3	pokój	11,75
4	garderoba	3,25
5	pokój	9,20
6	łazienka	9,00
0	razem	45,95