



Rumba III

109,2 m²

plus garaż 19,55 m²

Dom z poddaszem użytkowym i garażem, na działki z wjazdem od południa, przykryty dachem dwuspadowym

min. wymiary działki 21,75 x 17,7 m

pow. netto parteru	105,30 m ²
pow. całkowita	220,80 m ²
pow. zabudowy	131,65 m ²
kubatura brutto	660,50 m ³
wysokość budynku	7,90 m
kąt nachylenia dachu	40°
rodzaj stropu	gęstożebrowy
pow. dachu	125,00 m ²

ATRIUM



TECHNOLOGIA

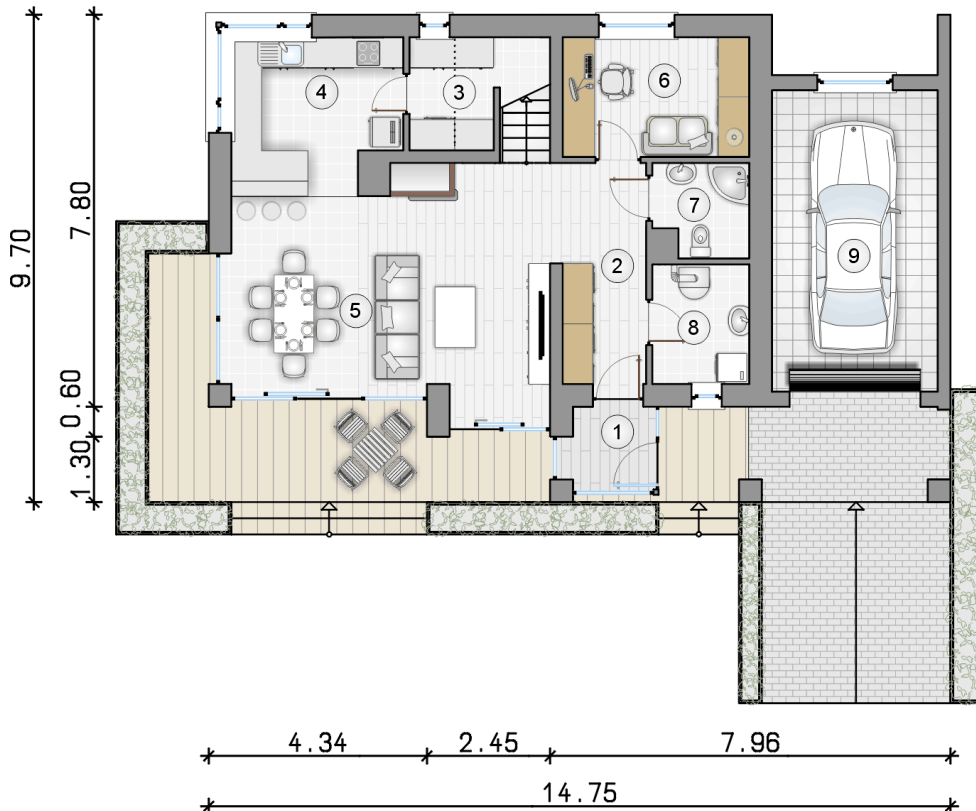
Technologia murowana: Pustak ceramiczny gr. 30 cm + ocieplenie w systemie Termo Organika. Pokrycie dachu: część mieszkalna - dachówka cementowa, wykusz - blacha tytanowo-cynkowa (ryzalit), garaż - papa termozgrzewalna. Brama garażowa i drzwi zewnętrzne marki Hörmann.

Do tego projektu możesz wprowadzić zmiany, na które wyrazimy bezpłatną zgodę. Więcej na www.studioatrium.pl

KOSZTY BUDOWY

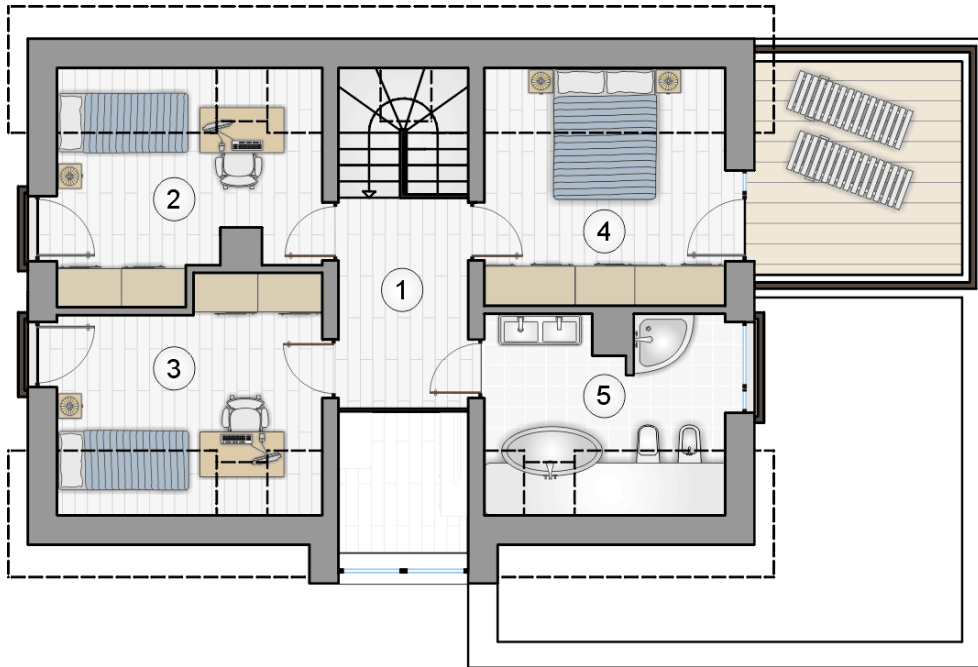
stan surowy	223 437 zł
roboty wykończeniowe	214 726 zł
instalacje	96 247 zł
koszt budowy	534 410 zł

Podane ceny są szacunkowymi cenami netto. Zapytaj o zestawienie materiałów naszego konsultanta na www.studioatrium.pl



RZUT PARTERU [m²]

1	przedsiónek	2,35
2	hall z komunikacją	8,55
3	spiżarka	3,00
4	kuchnia	9,85
5	pokój dzienny z jadalnią	25,70
6	pokój	8,65
7	łazienka	3,25
8	kotłownia	4,45
	razem	65,80
9	garaż	19,55



RZUT PODDASZA

[m²]

1	hall z komunikacją	6,40
2	pokój	9,40
3	pokój	10,00
4	pokój	10,05
5	łazienka	7,55
0	razem	43,40