



# Rumba III

## 109,2 m<sup>2</sup>

plus garaż 19,55 m<sup>2</sup>

Dom z poddaszem użytkowym i garażem, na działki z wjazdem od południa, przykryty dachem dwuspadowym

min. wymiary działki 21,75 x 17,7 m

pow. netto parteru	105,30 m <sup>2</sup>
pow. całkowita	220,80 m <sup>2</sup>
pow. zabudowy	131,65 m <sup>2</sup>
kubatura brutto	660,50 m <sup>3</sup>
wysokość budynku	7,90 m
kąt nachylenia dachu	40°
rodzaj stropu	gęstożebrowy
pow. dachu	125,00 m <sup>2</sup>



### TECHNOLOGIA

Technologia murowana: Pustak ceramiczny gr. 30 cm + ocieplenie w systemie Termo Organika. Pokrycie dachu: część mieszkalna - dachówka cementowa, wykusz - blacha tytanowo-cynkowa (ryzalit), garaż - papa termozgrzewalna. Brama garażowa i drzwi zewnętrzne marki Hörmann.

Do tego projektu możesz wprowadzić zmiany, na które wyrazimy bezpłatną zgodę. Więcej na [www.studioatrium.pl](http://www.studioatrium.pl)

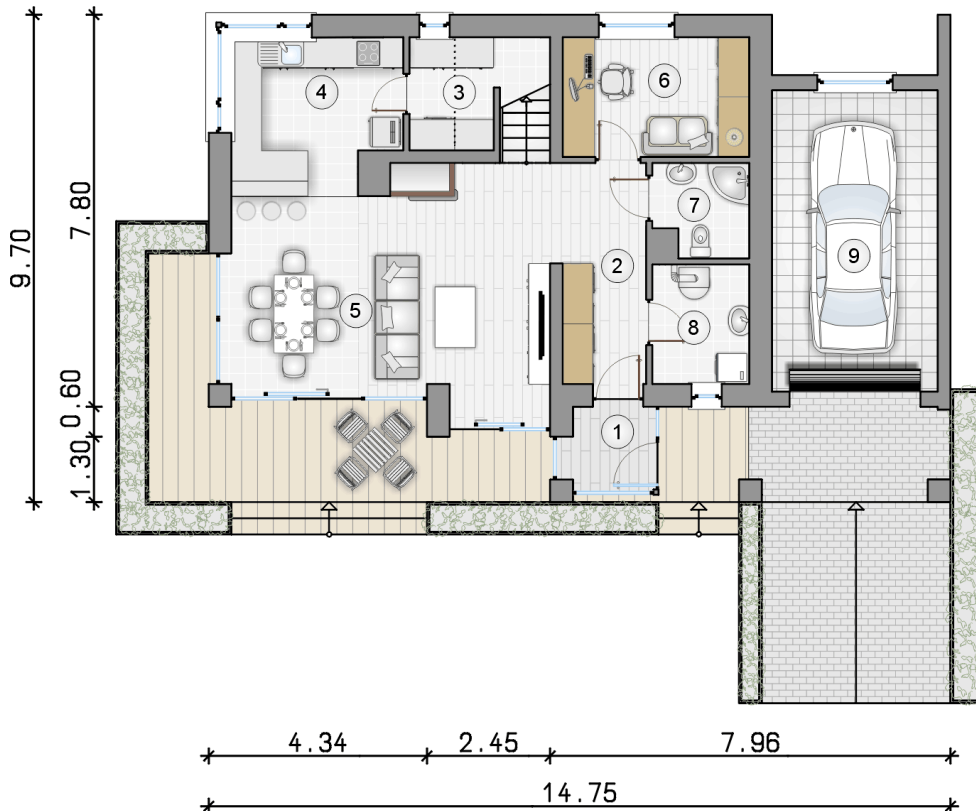
### KOSZTY BUDOWY

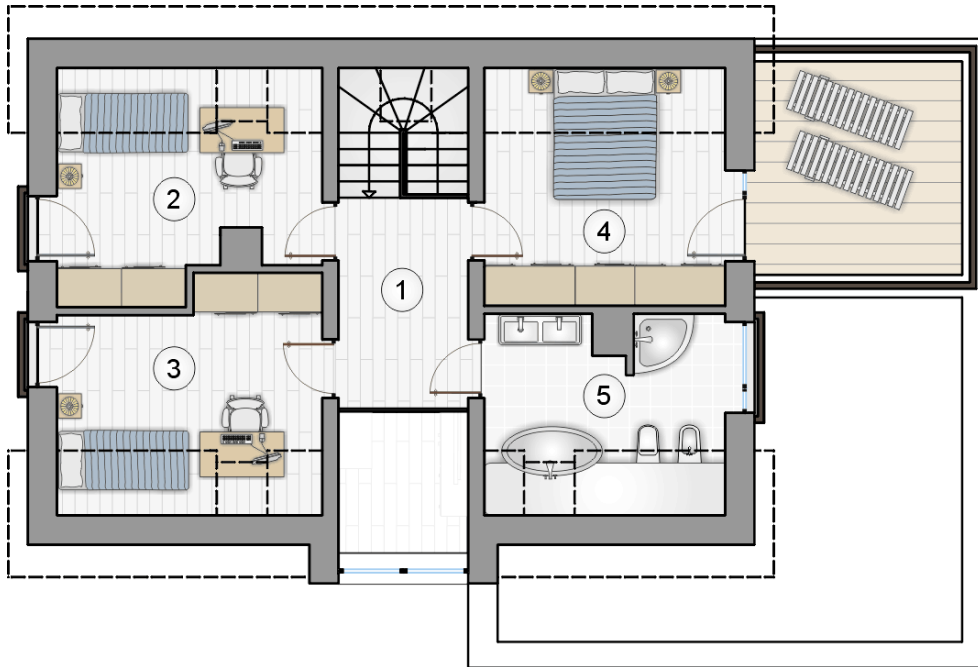
stan surowy	223 437 zł
roboty wykończeniowe	214 726 zł
instalacje	96 247 zł
koszt budowy	534 410 zł

Podane ceny są szacunkowymi cenami netto. Zapytaj o zestawienie materiałów naszego konsultanta na [www.studioatrium.pl](http://www.studioatrium.pl)

### RZUT PARTERU

	[m <sup>2</sup> ]
1 przedsionek	2,35
2 hall z komunikacją	8,55
3 spiżarka	3,00
4 kuchnia	9,85
5 pokój dzienny z jadalnią	25,70
6 pokój	8,65
7 łazienka	3,25
8 kotłownia	4,45
<b>razem</b>	<b>65,80</b>
9 garaż	19,55





RZUT PODDASZA

[m<sup>2</sup>]

1	hall z komunikacją	6,40
2	pokój	9,40
3	pokój	10,00
4	pokój	10,05
5	łazienka	7,55
0	<b>razem</b>	<b>43,40</b>