



# Rumba III

## 109,2 m<sup>2</sup>

plus garaż 19,55 m<sup>2</sup>

Dom z poddaszem użytkowym i garażem, na działki z wjazdem od południa, przykryty dachem dwuspadowym

min. wymiary działki 21,75 x 17,7 m

pow. netto parteru	105,30 m <sup>2</sup>
pow. całkowita	220,80 m <sup>2</sup>
pow. zabudowy	131,65 m <sup>2</sup>
kubatura brutto	660,50 m <sup>3</sup>
wysokość budynku	7,90 m
kąt nachylenia dachu	40°
rodzaj stropu	gęstożebrowy
pow. dachu	125,00 m <sup>2</sup>



### TECHNOLOGIA

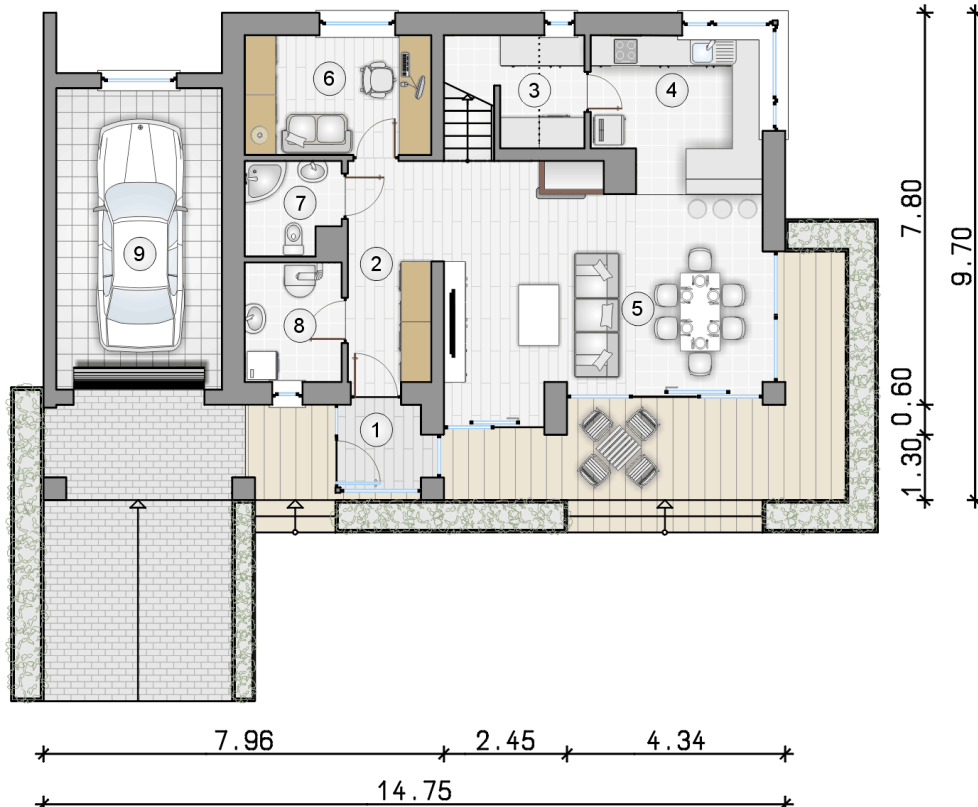
Technologia murowana: Pustak ceramiczny gr. 30 cm + ocieplenie w systemie Termo Organika. Pokrycie dachu: część mieszkalna - dachówka cementowa, wykusz - blacha tytanowo-cynkowa (ryzalit), garaż - papa termozgrzewalna. Brama garażowa i drzwi zewnętrzne marki Hörmann.

Do tego projektu możesz wprowadzić zmiany, na które wyrazimy bezpłatną zgodę. Więcej na [www.studioatrium.pl](http://www.studioatrium.pl)

### KOSZTY BUDOWY

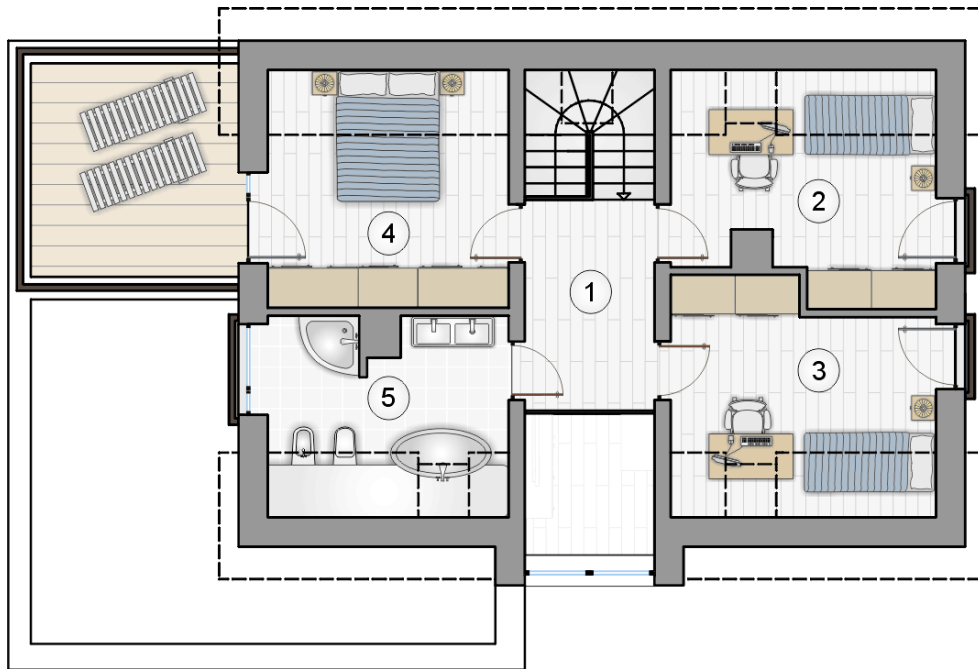
stan surowy	223 437 zł
roboty wykończeniowe	214 726 zł
instalacje	96 247 zł
koszt budowy	534 410 zł

Podane ceny są szacunkowymi cenami netto. Zapytaj o zestawienie materiałów naszego konsultanta na [www.studioatrium.pl](http://www.studioatrium.pl)



### RZUT PARTERU [m<sup>2</sup>]

1	przedsiónek	2,35
2	hall z komunikacją	8,55
3	spiżarka	3,00
4	kuchnia	9,85
5	pokój dzienny z jadalnią	25,70
6	pokój	8,65
7	łazienka	3,25
8	kotłownia	4,45
	<b>razem</b>	<b>65,80</b>
9	garaż	19,55



RZUT PODDASZA

[m<sup>2</sup>]

1	hall z komunikacją	6,40
2	pokój	9,40
3	pokój	10,00
4	pokój	10,05
5	łazienka	7,55
0	<b>razem</b>	<b>43,40</b>