



Rumianek

141,6 m²

plus garaż 19,50 m²

Parterowy dom z dwuspadowym dachem i poddaszem użytkowym z 4 sypialniami, lukarną i balkonem nad tarasem, z garażem, na wąskiej działce

min. wymiary działki 17,85 x 28,3 m

pow. netto parteru	127,40 m ²
pow. całkowita	264,05 m ²
pow. zabudowy	152,05 m ²
kubatura brutto	882,20 m ³
wysokość budynku	8,68 m
kąt nachylenia dachu	45°
rodzaj stropu	gęstożebrowy
pow. dachu	283,10 m ²



TECHNOLOGIA

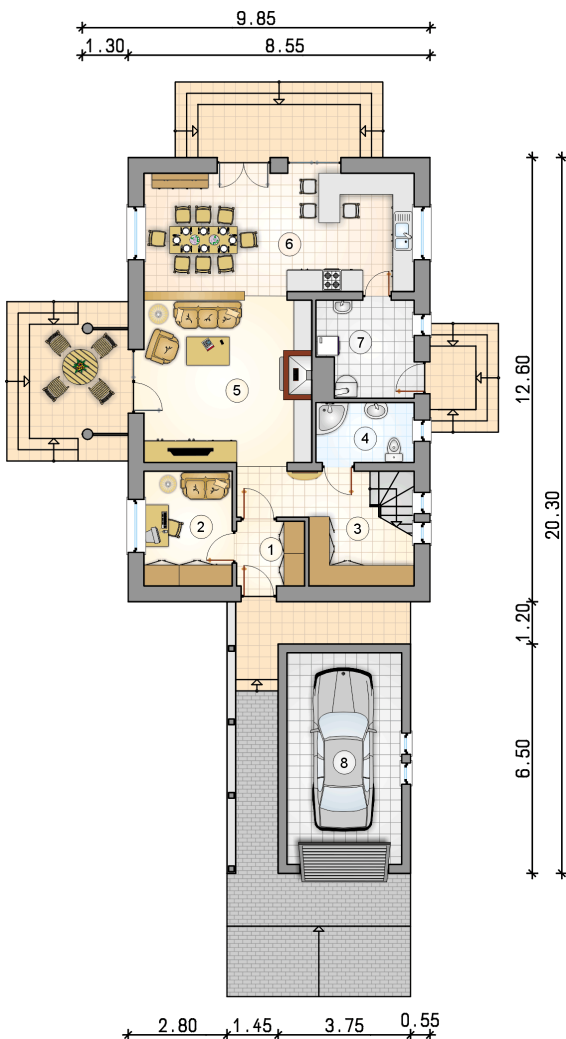
Technologia murowana: Pustak ceramiczny gr. 30 cm + ocieplenie w systemie Termo Organika. Pokrycie dachu dachówką cementową. Brama garażowa i drzwi zewnętrzne marki Hörmann.

Do tego projektu możesz wprowadzić zmiany, na które wyrazimy bezpłatną zgodę. Więcej na www.studioatrium.pl

KOSZTY BUDOWY

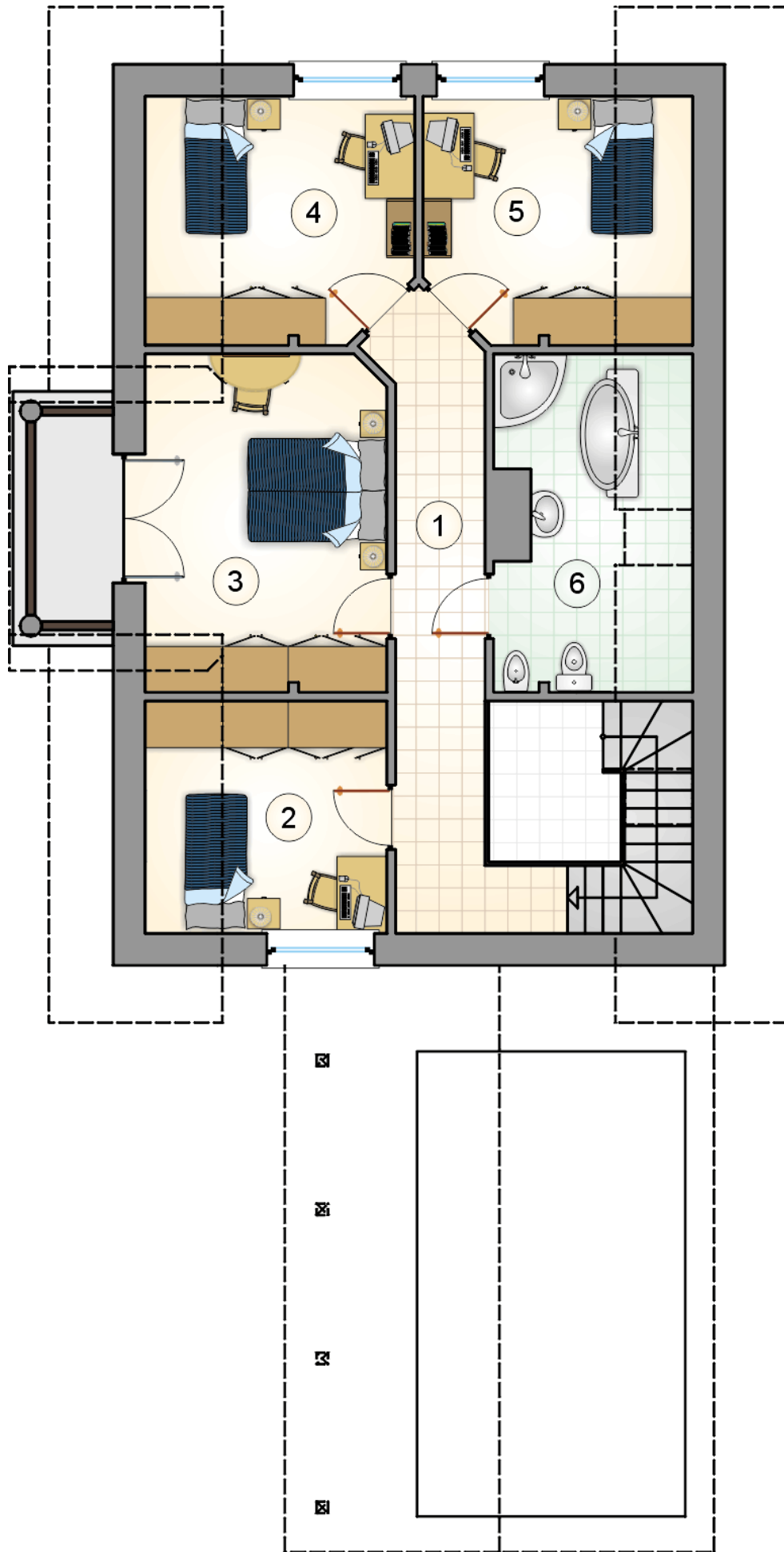
stan surowy	284 350 zł
roboty wykończeniowe	273 264 zł
instalacje	122 486 zł
koszt budowy	680 100 zł

Podane ceny są szacunkowymi cenami netto. Zapytaj o zestawienie materiałów naszego konsultanta na www.studioatrium.pl



RZUT PARTERU

		[m ²]
1	przedsiónek	3,55
2	pokój	8,15
3	hall z komunikacją	9,50
4	łazienka	4,75
5	pokój dzienny	22,20
6	kuchnia z jadalnią	25,80
7	kotłownia	7,10
	razem	81,05
8	garaż	19,50



RZUT PODDASZA

[m²]

1	hall z komunikacją	12,40
2	pokój	7,80
3	pokój	14,00
4	pokój	9,25
5	pokój	9,25
6	łazienka	7,85
	razem	60,55