

# Rumianek

## 141,6 m<sup>2</sup>

plus garaż 19,50 m<sup>2</sup>

Parterowy dom z dwuspadowym dachem i poddaszem użytkowym z 4 sypialniami, lukarną i balkonem nad tarasem, z garażem, na wąskiej działce

min. wymiary działki 17,85 x 28,3 m

pow. netto parteru	127,40 m <sup>2</sup>
pow. całkowita	264,05 m <sup>2</sup>
pow. zabudowy	152,05 m <sup>2</sup>
kubatura brutto	882,20 m <sup>3</sup>
wysokość budynku	8,68 m
kąt nachylenia dachu	45°
rodzaj stropu	gęstożebrowy
pow. dachu	283,10 m <sup>2</sup>



### TECHNOLOGIA

Technologia murowana: Pustak ceramiczny gr. 30 cm + ocieplenie w systemie Termo Organika. Pokrycie dachu dachówką cementową. Brama garażowa i drzwi zewnętrzne marki Hörmann.

Do tego projektu możesz wprowadzić zmiany, na które wyrazimy bezpłatną zgodę. Więcej na [www.studioatrium.pl](http://www.studioatrium.pl)

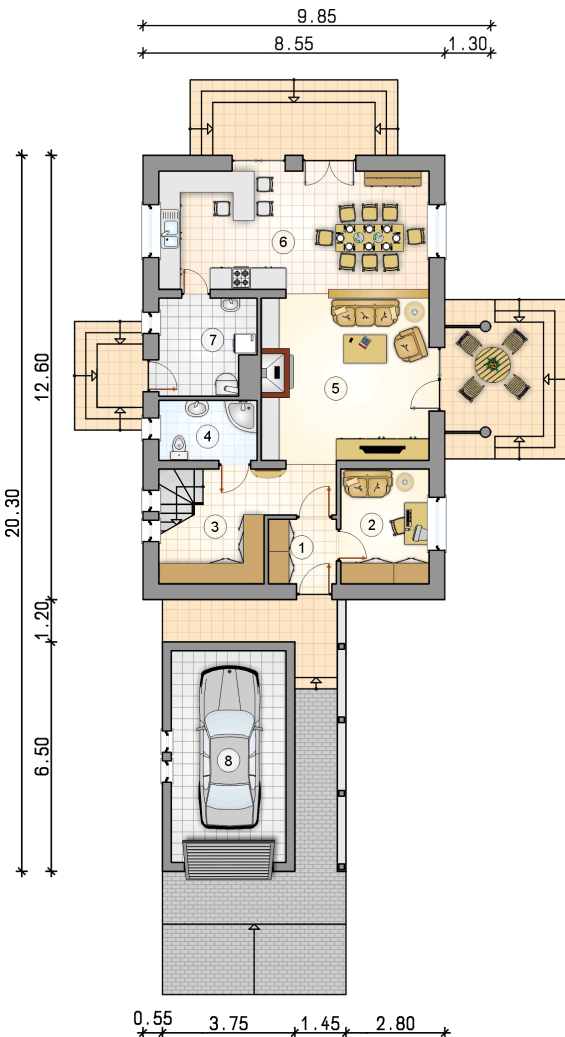
### KOSZTY BUDOWY

stan surowy	284 350 zł
roboty wykończeniowe	273 264 zł
instalacje	122 486 zł
koszt budowy	680 100 zł

Podane ceny są szacunkowymi cenami netto. Zapytaj o zestawienie materiałów naszego konsultanta na [www.studioatrium.pl](http://www.studioatrium.pl)

### RZUT PARTERU

	[m <sup>2</sup> ]
1 przedsionek	3,55
2 pokój	8,15
3 hall z komunikacją	9,50
4 łazienka	4,75
5 pokój dzienny	22,20
6 kuchnia z jadalnią	25,80
7 kotłownia	7,10
<b>razem</b>	<b>81,05</b>
8 garaż	19,50



RZUT PODDASZA

[m<sup>2</sup>]

1	hall z komunikacją	12,40
2	pokój	7,80
3	pokój	14,00
4	pokój	9,25
5	pokój	9,25
6	łazienka	7,85
	<b>razem</b>	<b>60,55</b>

