



Rumianek Bis

141,6 m²

plus garaż 19,50 m²

Dom parterowy z poddaszem użytkowym, z 4 sypialniami i garażem, z wykuszami na kolumnach, z przeznaczeniem na wąską działkę

min. wymiary działki 17,85 x 28,3 m

| | |
|----------------------|-----------------------|
| pow. netto parteru | 127,40 m ² |
| pow. całkowita | 264,05 m ² |
| pow. zabudowy | 152,05 m ² |
| kubatura brutto | 882,20 m ³ |
| wysokość budynku | 8,68 m |
| kąt nachylenia dachu | 45° |
| rodzaj stropu | gęstożebrowy |
| pow. dachu | 283,10 m ² |



TECHNOLOGIA

Technologia murowana: Pustak ceramiczny gr. 30 cm + ocieplenie w systemie Termo Organika. Pokrycie dachu dachówką cementową. Brama garażowa i drzwi zewnętrzne marki Hörmann.

Do tego projektu możesz wprowadzić zmiany, na które wyrazimy bezpłatną zgodę. Więcej na www.studioatrium.pl

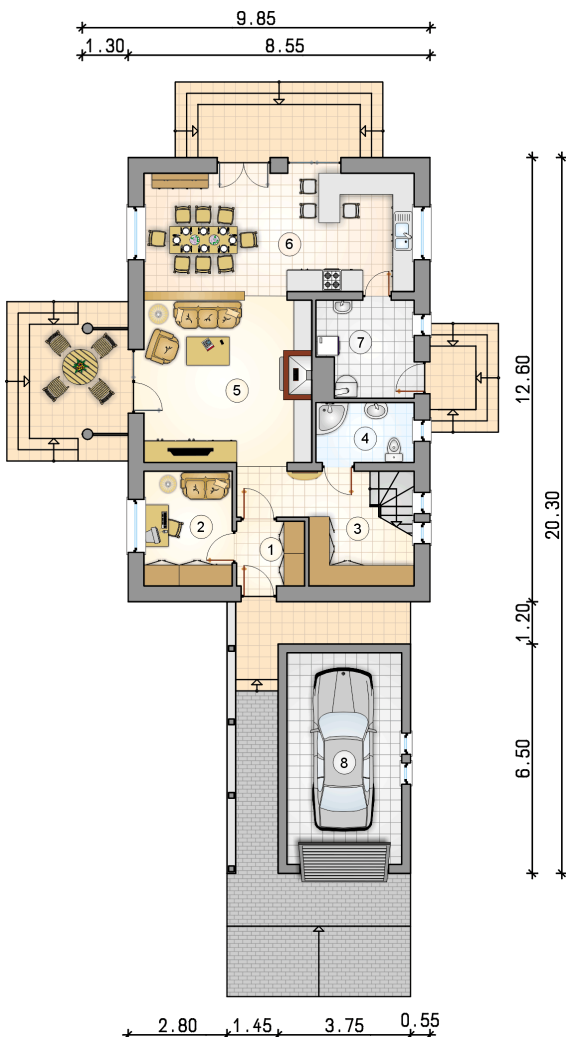
KOSZTY BUDOWY

| | |
|----------------------|------------|
| stan surowy | 284 350 zł |
| roboty wykończeniowe | 273 264 zł |
| instalacje | 122 486 zł |
| koszt budowy | 680 100 zł |

Podane ceny są szacunkowymi cenami netto. Zapytaj o zestawienie materiałów naszego konsultanta na www.studioatrium.pl

RZUT PARTERU

| | [m ²] |
|----------------------|-------------------|
| 1 przedsionek | 3,55 |
| 2 pokój | 8,15 |
| 3 hall z komunikacją | 9,50 |
| 4 łazienka | 4,75 |
| 5 pokój dzienny | 22,20 |
| 6 kuchnia z jadalnią | 25,80 |
| 7 kotłownia | 7,10 |
| razem | 81,05 |
| 8 garaż | 19,50 |



RZUT PODDASZA

[m²]

| | | |
|---|--------------------|--------------|
| 1 | hall z komunikacją | 12,40 |
| 2 | pokój | 7,80 |
| 3 | pokój | 14,00 |
| 4 | pokój | 9,25 |
| 5 | pokój | 9,25 |
| 6 | łazienka | 7,85 |
| | razem | 60,55 |

