



# Rumianek II

## 138,65 m<sup>2</sup>

plus garaż 20,05 m<sup>2</sup>

Dom z poddaszem użytkowym, dużą kotłownią, idealny na wąskiej działki

min. wymiary działki 17,85 x 27,1 m

pow. netto parteru	107,75 m <sup>2</sup>
pow. całkowita	249,25 m <sup>2</sup>
pow. zabudowy	142,10 m <sup>2</sup>
kubatura brutto	837,15 m <sup>3</sup>
wysokość budynku	8,68 m
kąt nachylenia dachu	45°
rodzaj stropu	gęstożebrowy
pow. dachu	266,64 m <sup>2</sup>

### TECHNOLOGIA

Technologia murowana: Pustak ceramiczny gr. 30 cm + ocieplenie w systemie Termo Organika. Pokrycie dachu dachówką cementową. Brama garażowa i drzwi zewnętrzne marki Hörmann.

Do tego projektu możesz wprowadzić zmiany, na które wyrazimy bezpłatną zgodę. Więcej na [www.studioatrium.pl](http://www.studioatrium.pl)

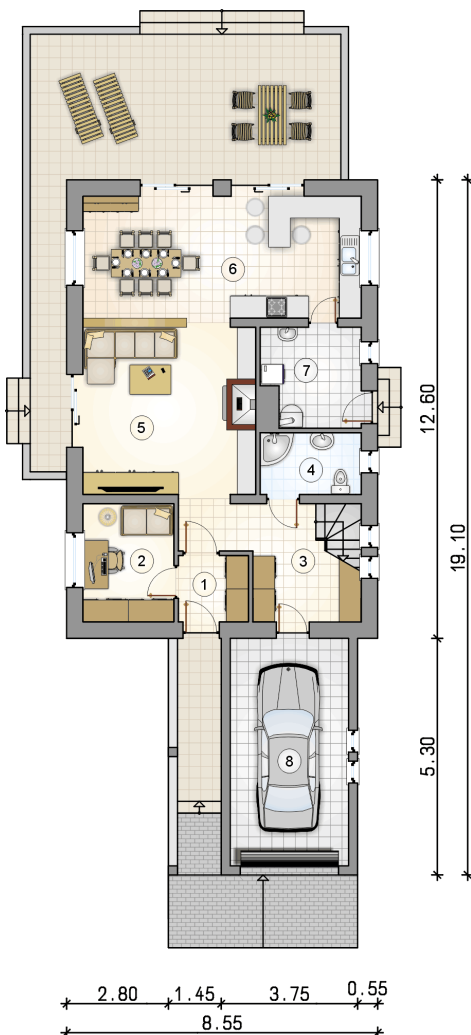
### KOSZTY BUDOWY

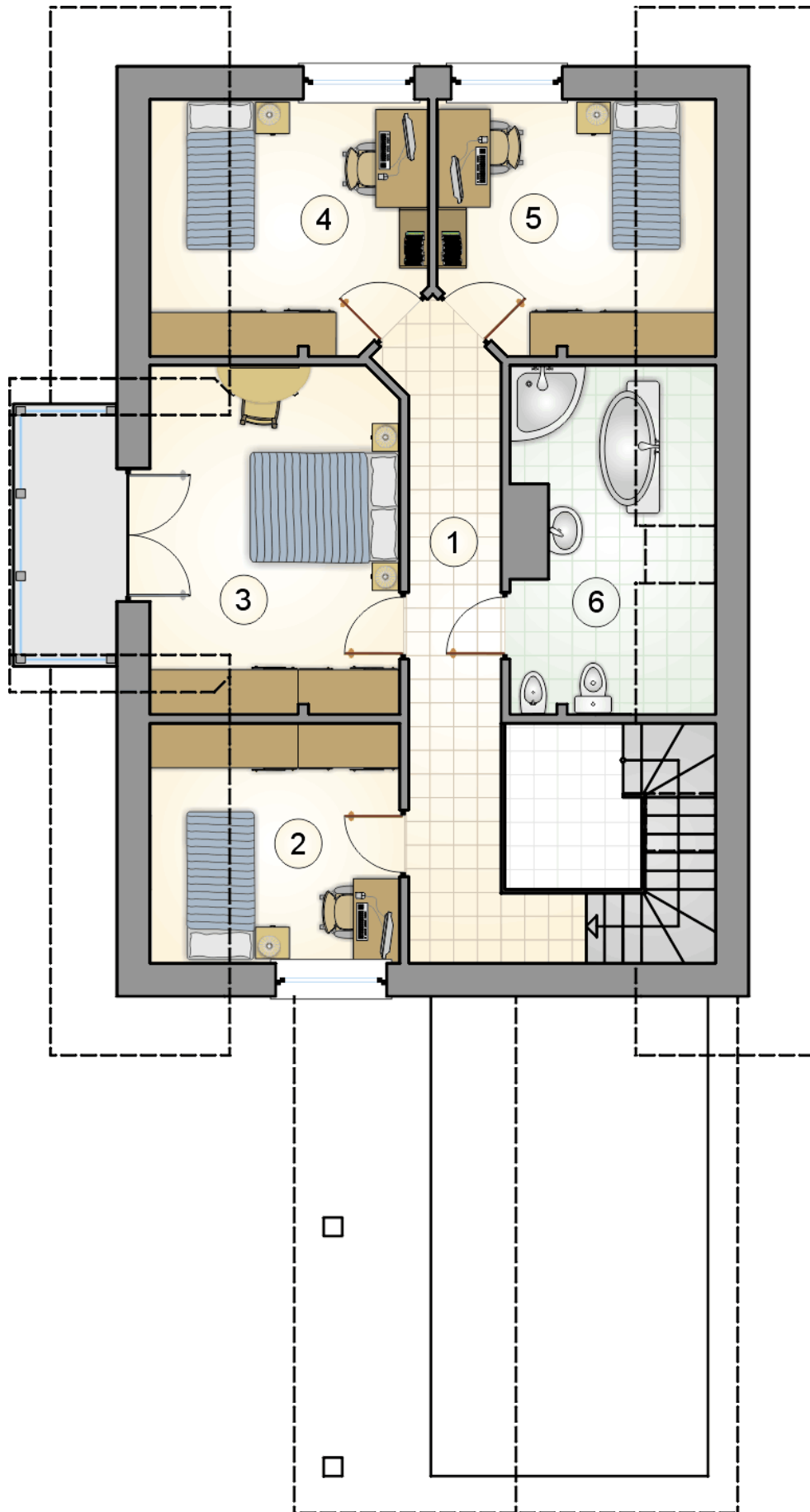
stan surowy	279 305 zł
roboty wykończeniowe	268 416 zł
instalacje	120 313 zł
koszt budowy	668 035 zł

Podane ceny są szacunkowymi cenami netto. Zapytaj o zestawienie materiałów naszego konsultanta na [www.studioatrium.pl](http://www.studioatrium.pl)

### RZUT PARTERU [m<sup>2</sup>]

1	przedsiónek	3,40
2	pokój	8,00
3	hall z komunikacją	9,15
4	łazienka	4,60
5	pokój dzienny	21,55
6	kuchnia z jadalnią	25,30
7	kotłownia	7,00
	<b>razem</b>	<b>79,00</b>
8	garaż	20,05





RZUT PODDASZA

[m<sup>2</sup>]

1	hall z komunikacją	12,10
2	pokój	7,70
3	pokój	13,80
4	pokój	9,15
5	pokój	9,15
6	łazienka	7,75
	<b>razem</b>	<b>59,65</b>