



Rumianek II

138,65 m²

plus garaż 20,05 m²

Dom z poddaszem użytkowym, dużą kotłownią, idealny na wąskiej działki

min. wymiary działki 17,85 x 27,1 m

pow. netto parteru	107,75 m ²
pow. całkowita	249,25 m ²
pow. zabudowy	142,10 m ²
kubatura brutto	837,15 m ³
wysokość budynku	8,68 m
kąt nachylenia dachu	45°
rodzaj stropu	gęstożebrowy
pow. dachu	266,64 m ²

TECHNOLOGIA

Technologia murowana: Pustak ceramiczny gr. 30 cm + ocieplenie w systemie Termo Organika. Pokrycie dachu dachówką cementową. Brama garażowa i drzwi zewnętrzne marki Hörmann.

Do tego projektu możesz wprowadzić zmiany, na które wyrazimy bezpłatną zgodę. Więcej na www.studioatrium.pl

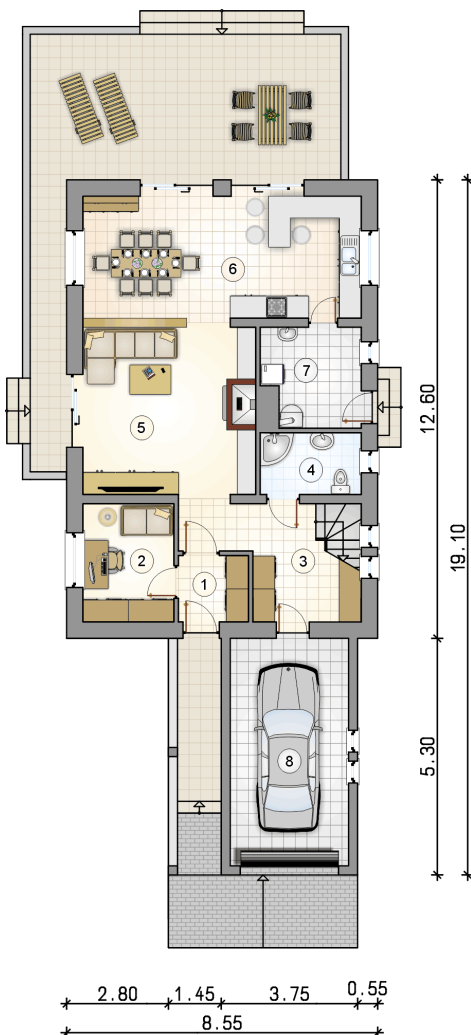
KOSZTY BUDOWY

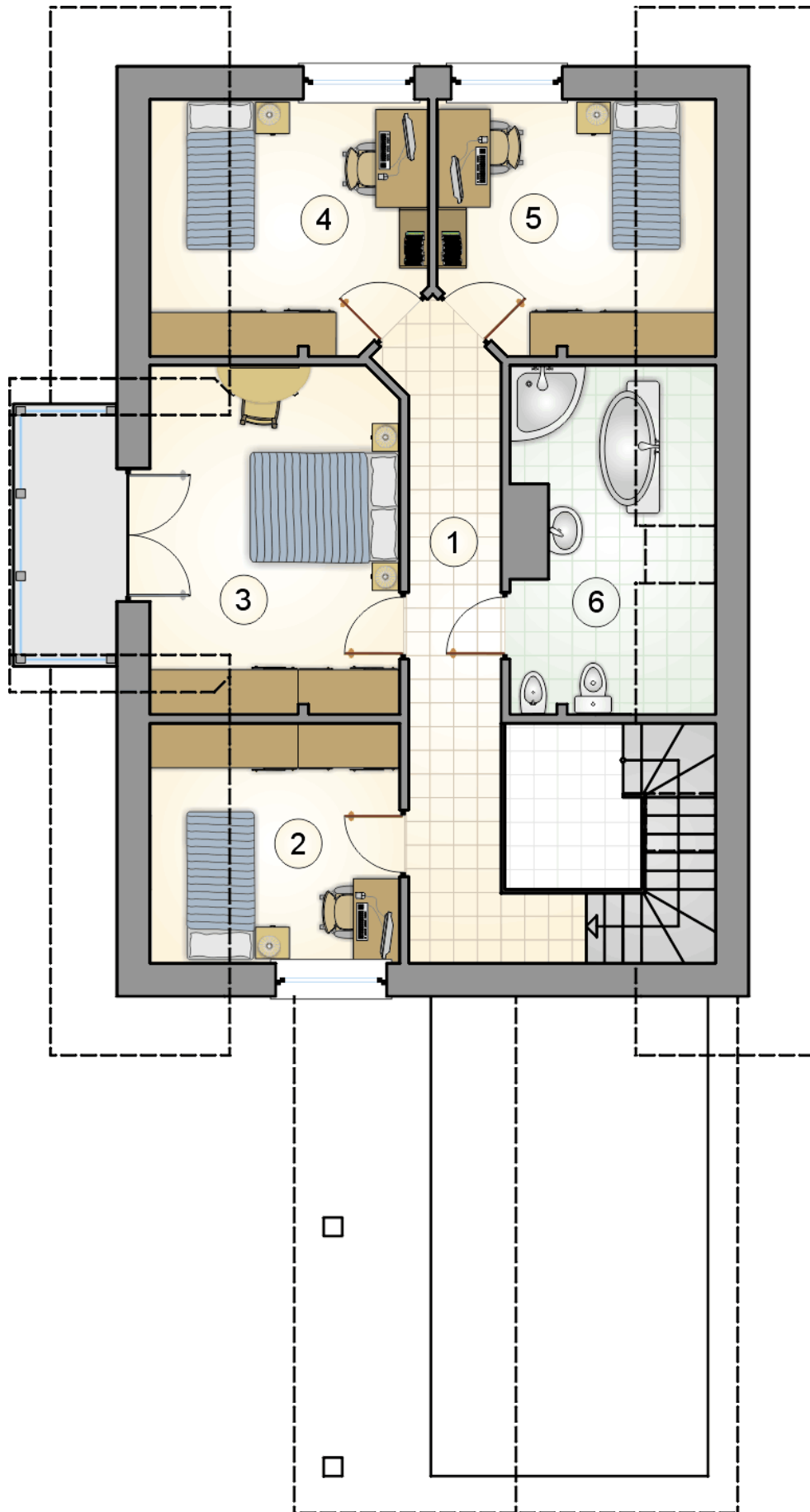
stan surowy	279 305 zł
roboty wykończeniowe	268 416 zł
instalacje	120 313 zł
koszt budowy	668 035 zł

Podane ceny są szacunkowymi cenami netto. Zapytaj o zestawienie materiałów naszego konsultanta na www.studioatrium.pl

RZUT PARTERU [m²]

1	przedsiónek	3,40
2	pokój	8,00
3	hall z komunikacją	9,15
4	łazienka	4,60
5	pokój dzienny	21,55
6	kuchnia z jadalnią	25,30
7	kotłownia	7,00
	razem	79,00
8	garaż	20,05





RZUT PODDASZA

[m²]

1	hall z komunikacją	12,10
2	pokój	7,70
3	pokój	13,80
4	pokój	9,15
5	pokój	9,15
6	łazienka	7,75
	razem	59,65