



Rumiankowa Chata

117,5 m²

plus piwnica 32,55 m²
plus garaż 35,95 m²

Dom parterowy z poddaszem użytkowym i garażem, oryginalny ganek wejściowy, podpiwniczony, energooszczędny

min. wymiary działki 18,7 x 22,85 m

pow. netto parteru	73,40 m ²
pow. całkowita	275,45 m ²
pow. zabudowy	101,10 m ²
kubatura brutto	831,20 m ³
wysokość budynku	8,90 m
kąt nachylenia dachu	45°
rodzaj stropu	gęstożebrowy
pow. dachu	180,30 m ²



TECHNOLOGIA

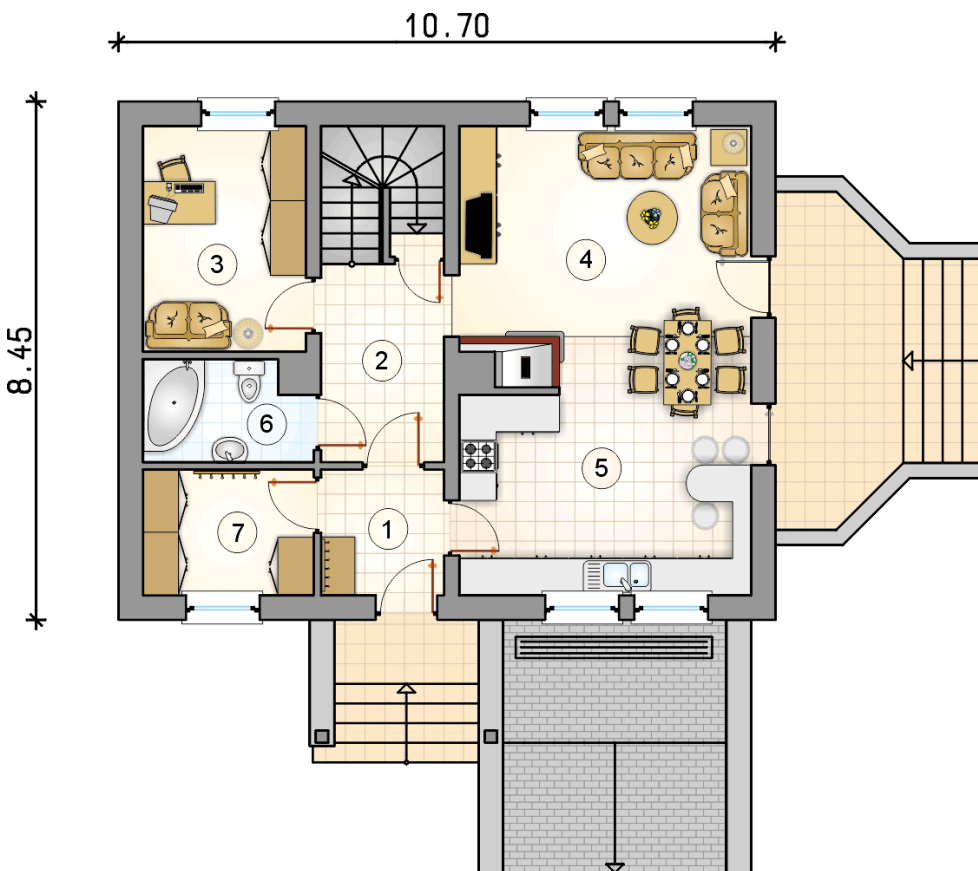
Technologia murowana: Pustak ceramiczny gr. 30 cm + ocieplenie w systemie Termo Organika. Pokrycie dachu dachówką cementową. Brama garażowa i drzwi zewnętrzne marki Hörmann.

Do tego projektu możesz wprowadzić zmiany, na które wyrazimy bezpłatną zgodę. Więcej na www.studioatrium.pl

KOSZTY BUDOWY

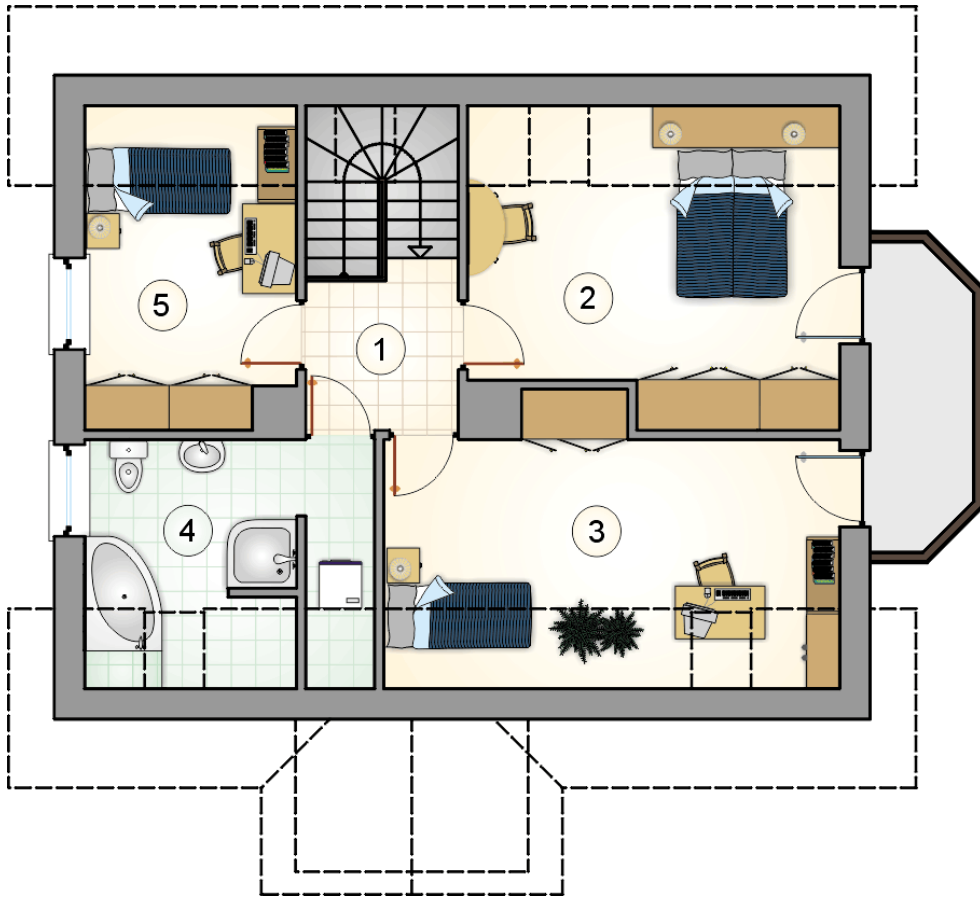
stan surowy	305 820 zł
roboty wykończeniowe	258 055 zł
instalacje	115 574 zł
koszt budowy	679 450 zł

Podane ceny są szacunkowymi cenami netto. Zapytaj o zestawienie materiałów naszego konsultanta na www.studioatrium.pl



RZUT PARTERU

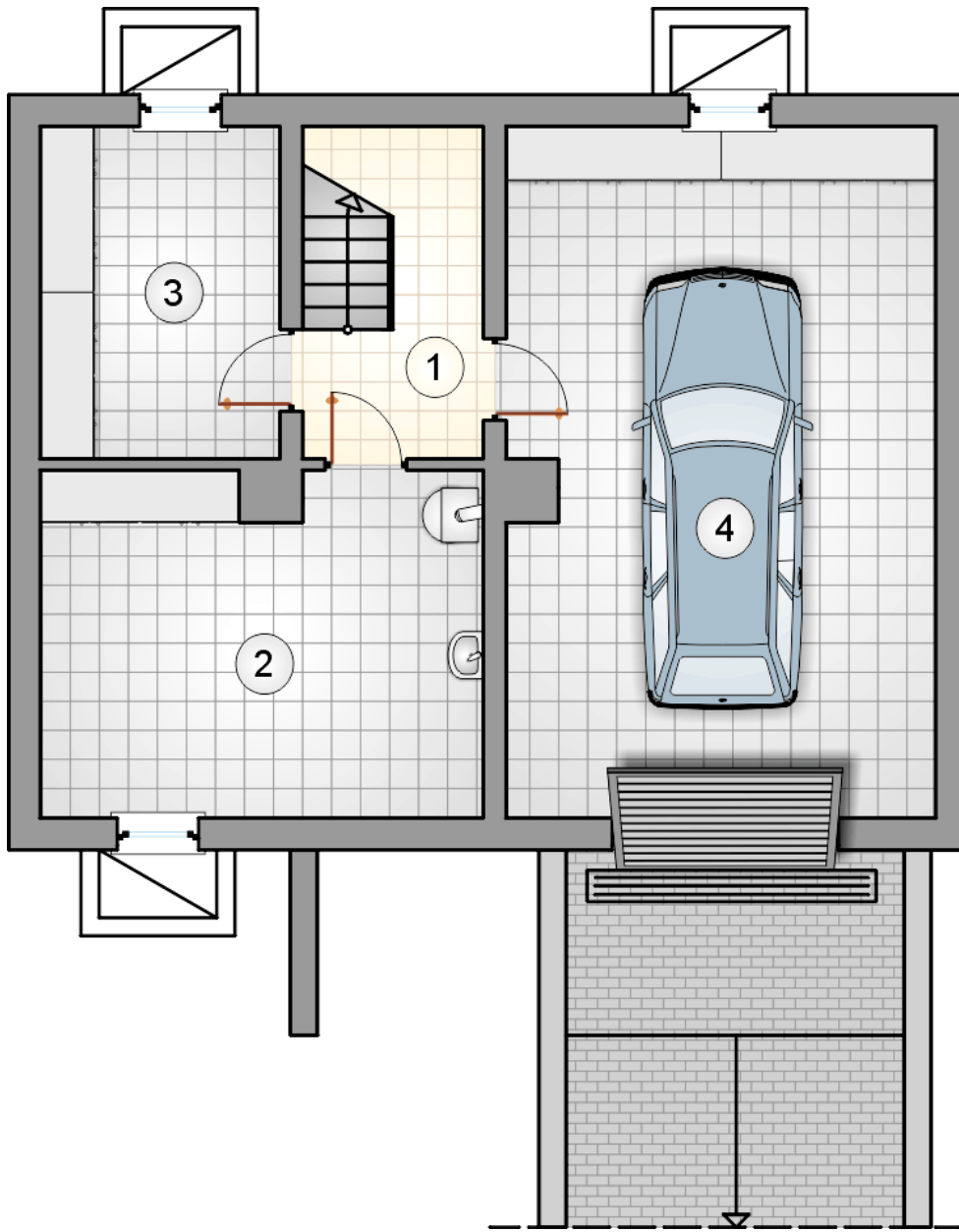
	[m ²]
1 przedsionek	4,10
2 hall z komunikacją	6,60
3 pokój	9,75
4 pokój dzienny z jadalnią	20,40
5 kuchnia	15,55
6 łazienka	4,35
7 garderoba	5,70
razem	66,45



RZUT PODDASZA

[m²]

1	hall z komunikacją	4,25
2	pokój	14,65
3	pokój	14,75
4	łazienka	8,55
5	pokój	8,85
	razem	51,05



RZUT PIWNICY

[m²]

1	hall z komunikacją	4,35
2	kotłownia	18,45
3	piwnica	9,75
	razem	32,55
4	garaż	35,95