



# Rumiankowa Chata Bis

## 117,5 m<sup>2</sup>

plus piwnica 32,55 m<sup>2</sup>  
plus garaż 35,95 m<sup>2</sup>

Dom parterowy z dwuspadowym dachem i poddaszem użytkowym, z gankiem i odkrytym tarasem, z garażem w podpiwniczeniu

min. wymiary działki 18,7 x 22,85 m

pow. netto parteru	73,40 m <sup>2</sup>
pow. całkowita	275,40 m <sup>2</sup>
pow. zabudowy	101,10 m <sup>2</sup>
kubatura brutto	831,20 m <sup>3</sup>
wysokość budynku	8,90 m
kąt nachylenia dachu	45°
rodzaj stropu	gęstożebrowy
pow. dachu	183,30 m <sup>2</sup>



### TECHNOLOGIA

Technologia murowana: Pustak ceramiczny gr. 30 cm + ocieplenie w systemie Termo Organika. Pokrycie dachu dachówką cementową. Brama garażowa i drzwi zewnętrzne marki Hörmann.

Do tego projektu możesz wprowadzić zmiany, na które wyrazimy bezpłatną zgodę. Więcej na [www.studioatrium.pl](http://www.studioatrium.pl)

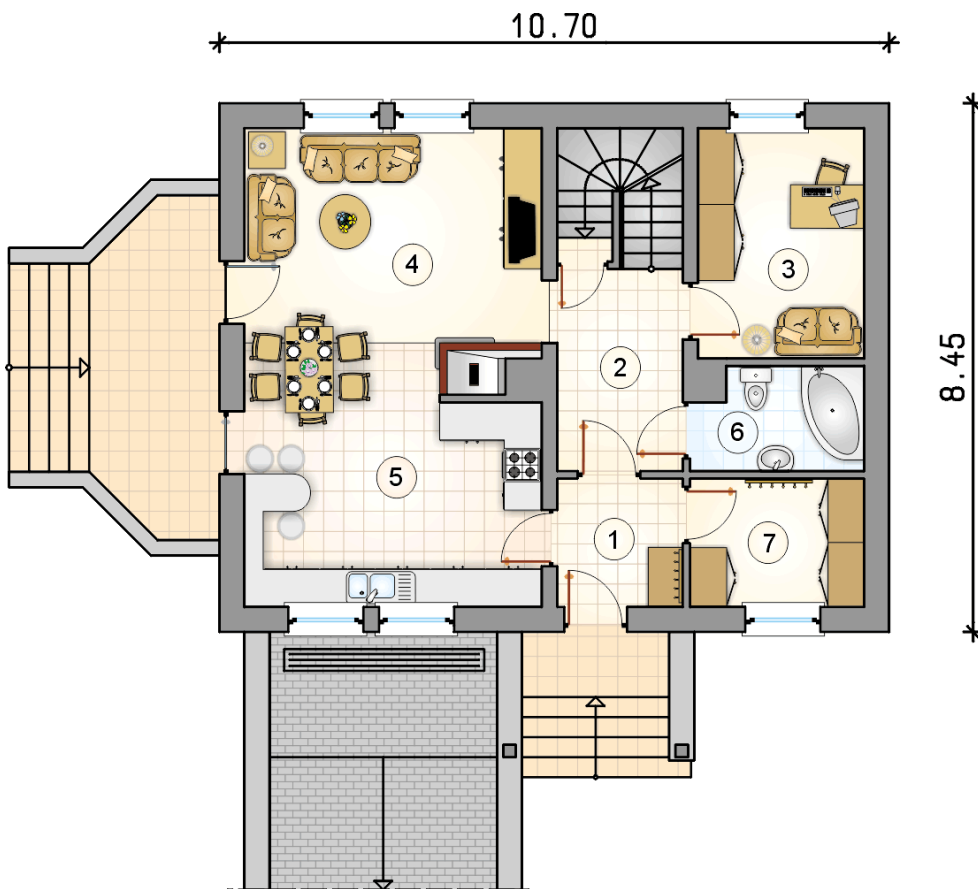
### KOSZTY BUDOWY

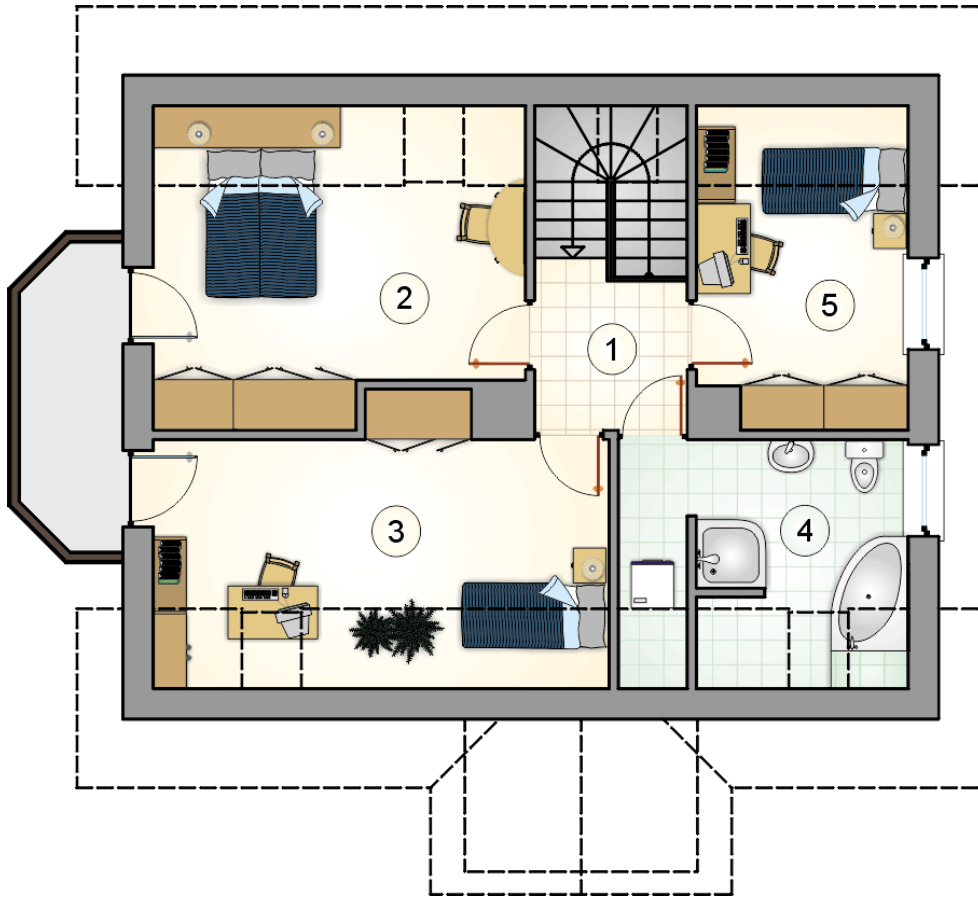
stan surowy	305 820 zł
roboty wykończeniowe	258 055 zł
instalacje	115 574 zł
koszt budowy	679 450 zł

Podane ceny są szacunkowymi cenami netto. Zapytaj o zestawienie materiałów naszego konsultanta na [www.studioatrium.pl](http://www.studioatrium.pl)

### RZUT PARTERU

	[m <sup>2</sup> ]
1 przedsionek	4,10
2 hall z komunikacją	6,60
3 pokój	9,75
4 pokój dzienny z jadalnią	20,40
5 kuchnia	15,55
6 łazienka	4,35
7 garderoba	5,70
<b>razem</b>	<b>66,45</b>

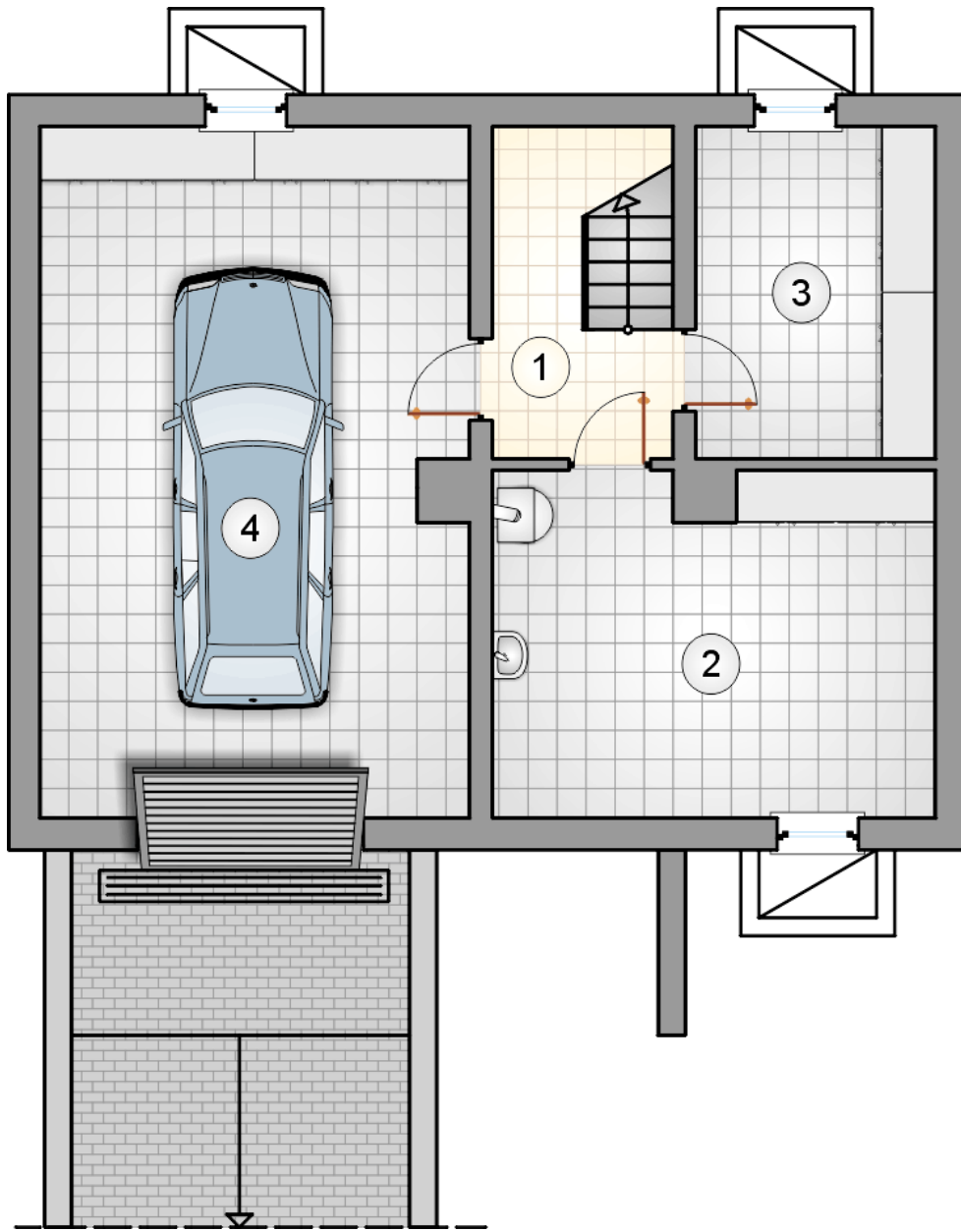




RZUT PODDASZA

[m<sup>2</sup>]

1	hall z komunikacją	4,25
2	pokój	14,65
3	pokój	14,75
4	łazienka	8,55
5	pokój	8,85
	<b>razem</b>	<b>51,05</b>



RZUT PIWNICY

[m<sup>2</sup>]

1	hall z komunikacją	4,35
2	kotłownia	18,45
3	piwnica	9,75
4	<b>garaż</b>	<b>32,55</b>
	<b>razem</b>	<b>35,95</b>