



Rumiankowa Chata Bis

117,5 m²

plus piwnica 32,55 m²
plus garaż 35,95 m²

Dom parterowy z dwuspadowym dachem i poddaszem użytkowym, z gankiem i odkrytym tarasem, z garażem w podpiwniczeniu

min. wymiary działki 18,7 x 22,85 m

pow. netto parteru	73,40 m ²
pow. całkowita	275,40 m ²
pow. zabudowy	101,10 m ²
kubatura brutto	831,20 m ³
wysokość budynku	8,90 m
kąt nachylenia dachu	45°
rodzaj stropu	gęstożebrowy
pow. dachu	183,30 m ²



TECHNOLOGIA

Technologia murowana: Pustak ceramiczny gr. 30 cm + ocieplenie w systemie Termo Organika. Pokrycie dachu dachówką cementową. Brama garażowa i drzwi zewnętrzne marki Hörmann.

Do tego projektu możesz wprowadzić zmiany, na które wyrazimy bezpłatną zgodę. Więcej na www.studioatrium.pl

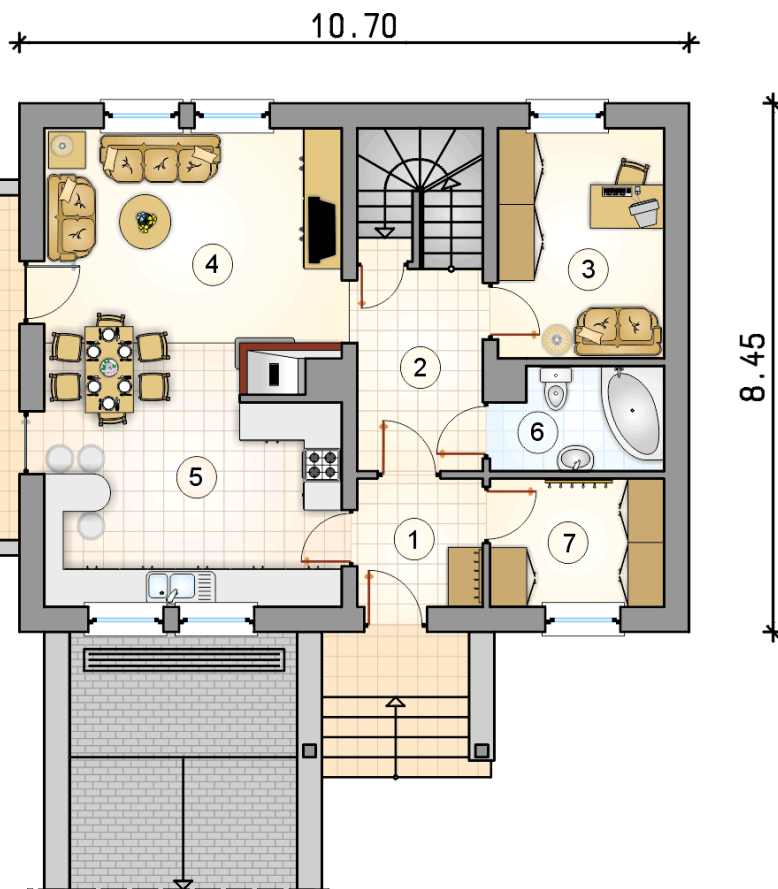
KOSZTY BUDOWY

stan surowy	305 820 zł
roboty wykończeniowe	258 055 zł
instalacje	115 574 zł
koszt budowy	679 450 zł

Podane ceny są szacunkowymi cenami netto. Zapytaj o zestawienie materiałów naszego konsultanta na www.studioatrium.pl

RZUT PARTERU

	[m ²]
1 przedsionek	4,10
2 hall z komunikacją	6,60
3 pokój	9,75
4 pokój dzienny z jadalnią	20,40
5 kuchnia	15,55
6 łazienka	4,35
7 garderoba	5,70
razem	66,45

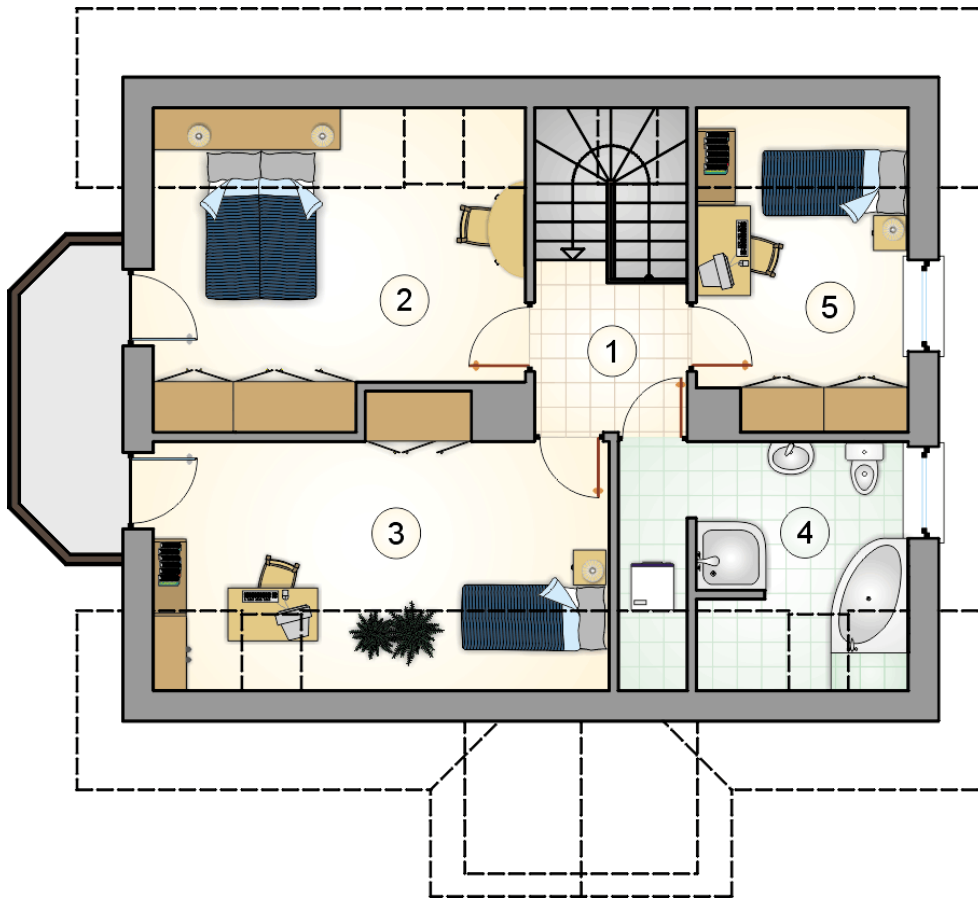


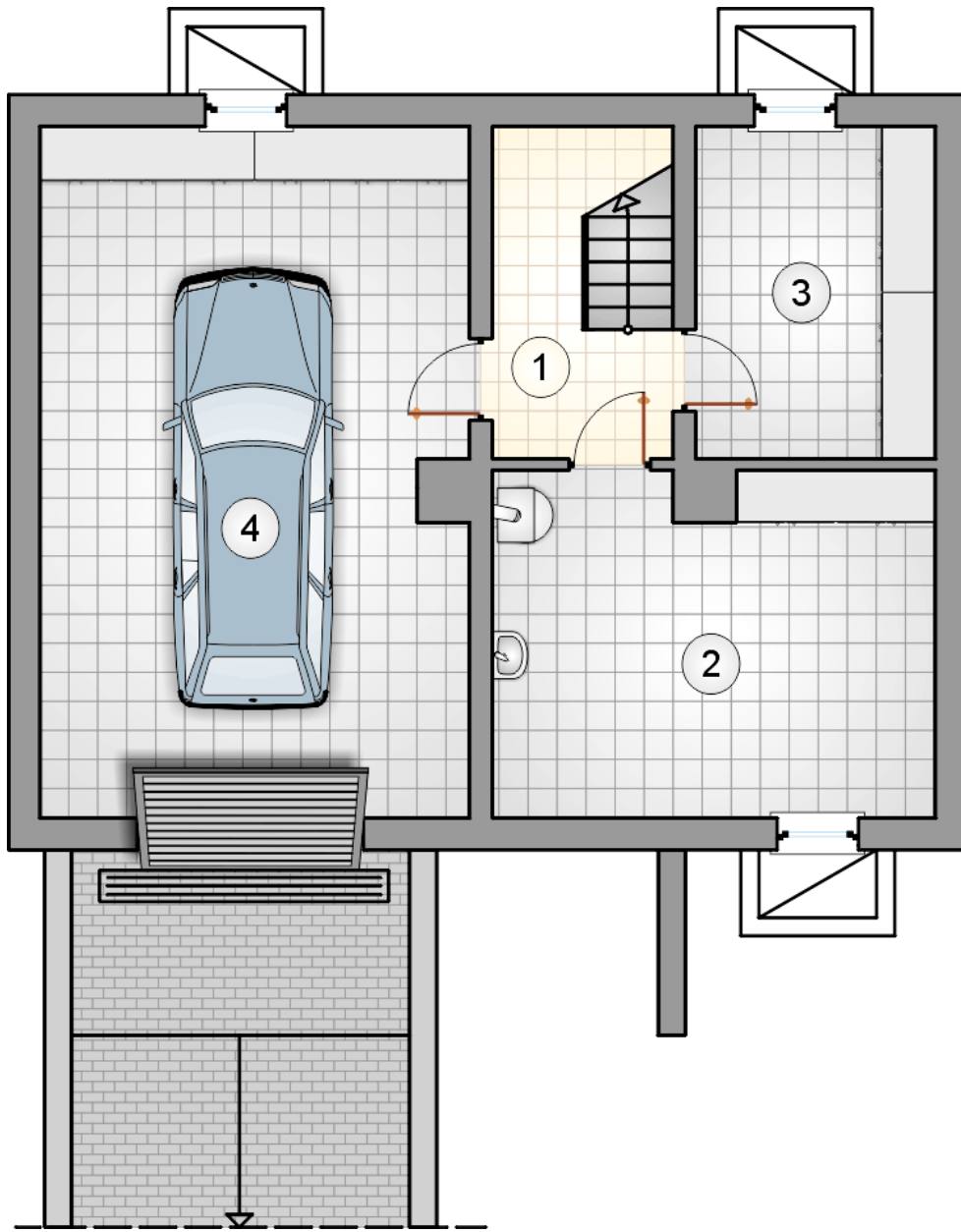
RZUT PODDASZA

[m²]

- 1 hall z komunikacją
- 2 pokój
- 3 pokój
- 4 łazienka
- 5 pokój
- razem**

4,25
14,65
14,75
8,55
8,85
51,05





RZUT PIWNICY

[m²]

1	hall z komunikacją	4,35
2	kotłownia	18,45
3	piwnica	9,75
4	garaż	32,55
	razem	35,95