



Ryś

117,45 m²

plus piwnica 48,25 m²
plus garaż 52,00 m²

Dom jednorodzinny, parterowy z dwustanowiskowym garażem w piwnicy i zadaszonym tarasem

min. wymiary działki 19,45 x 24,78 m

pow. netto parteru	137,55 m ²
pow. całkowita	297,75 m ²
pow. zabudowy	174,95 m ²
kubatura brutto	1 212,60 m ³
wysokość budynku	9,34 m
kąt nachylenia dachu	30°
rodzaj stropu	lekki
pow. dachu	244,00 m ²



TECHNOLOGIA

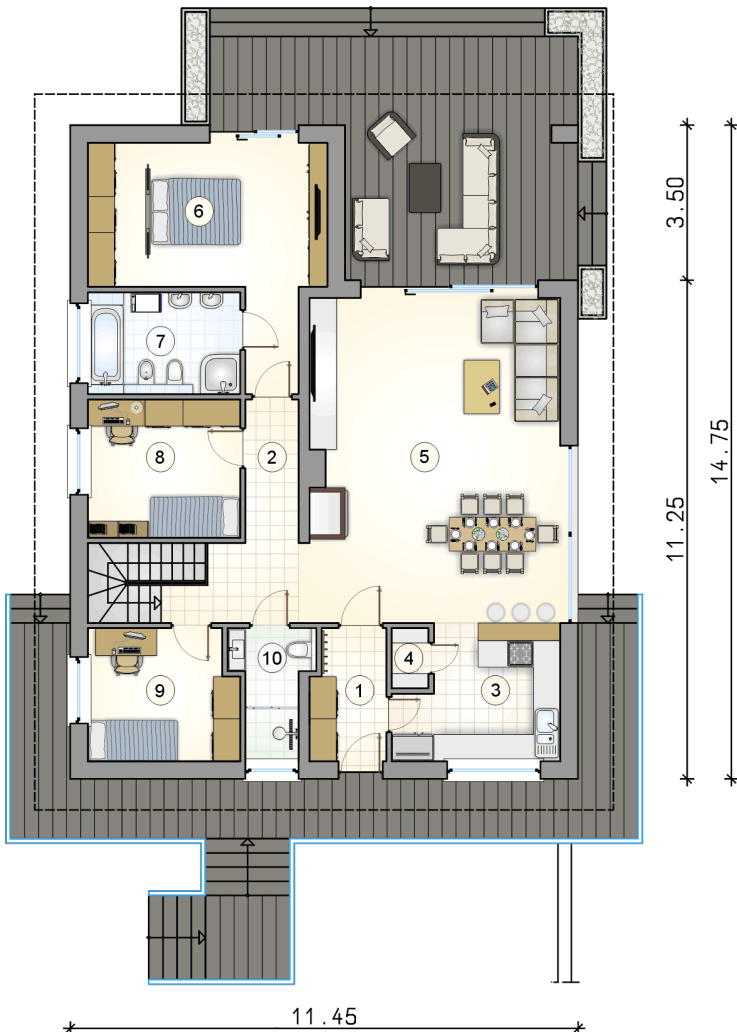
Technologia murowana: pustak ceramiczny gr. 25 cm + ocieplenie w systemie Termo Organika. Pokrycie dachu: dachówka. Brama garażowa i drzwi zewnętrzne marki Hörmann.

Do tego projektu możesz wprowadzić zmiany, na które wyrazimy bezpłatną zgodę. Więcej na www.studioatrium.pl

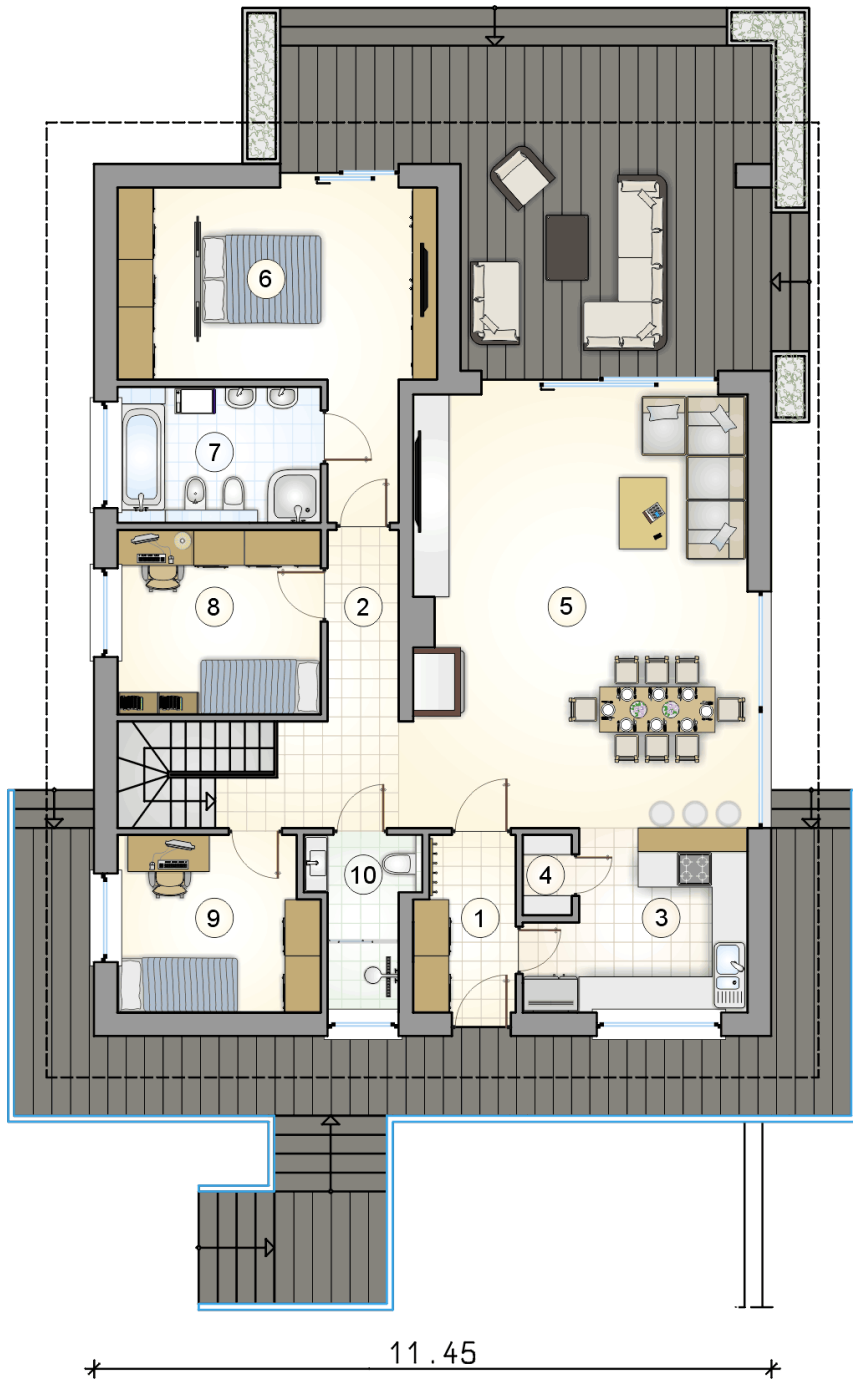
KOSZTY BUDOWY

stan surowy	340 155 zł
roboty wykończeniowe	281 502 zł
instalacje	127 418 zł
koszt budowy	749 075 zł

Podane ceny są szacunkowymi cenami netto. Zapytaj o zestawienie materiałów naszego konsultanta na www.studioatrium.pl

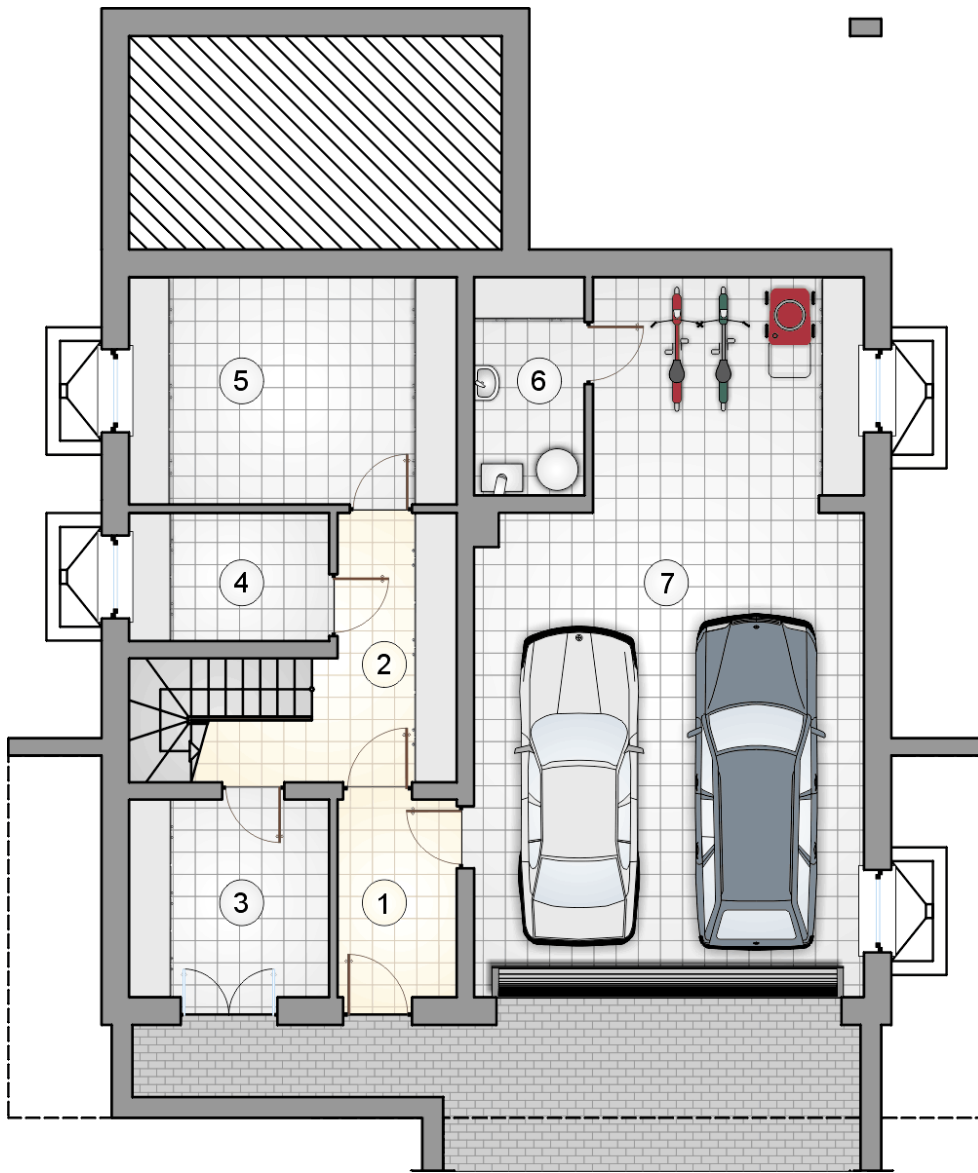


RZUT PARTERU		[m ²]
1	przedsiónek	4,75
2	hall	8,35
3	kuchnia	10,20
4	spiżarka	1,05
5	pokój dzienny z jadalnią	40,95
6	pokój z garderobą	20,10
7	łazienka	7,70
8	pokój	10,50
9	pokój	9,70
10	łazienka	4,15
razem		117,45



RZUT PARTERU [m²]

1	przedsionek	4,75
2	hall	8,35
3	kuchnia	10,20
4	spiżarka	1,05
5	pokój dzienny z jadalnią	40,95
6	pokój z garderobą	20,10
7	łazienka	7,70
8	pokój	10,50
9	pokój	9,70
10	łazienka	4,15
0	razem	117,45



RZUT PIWNIC

[m²]

1	przedsiónek	4,85
2	hall	9,60
3	piwnica	8,15
4	piwnica	5,25
5	piwnica	15,45
6	kotłownia	4,95
0	razem	48,25
7	garaż	52,00