



Ryś

117,45 m²

plus piwnica 48,25 m²
plus garaż 52,00 m²

Dom jednorodzinny, parterowy z dwustanowiskowym garażem w piwnicy i zadaszonym tarasem

min. wymiary działki 19,45 x 24,78 m

| | |
|----------------------|-------------------------|
| pow. netto parteru | 137,55 m ² |
| pow. całkowita | 297,75 m ² |
| pow. zabudowy | 174,95 m ² |
| kubatura brutto | 1 212,60 m ³ |
| wysokość budynku | 9,34 m |
| kąt nachylenia dachu | 30° |
| rodzaj stropu | lekki |
| pow. dachu | 244,00 m ² |



TECHNOLOGIA

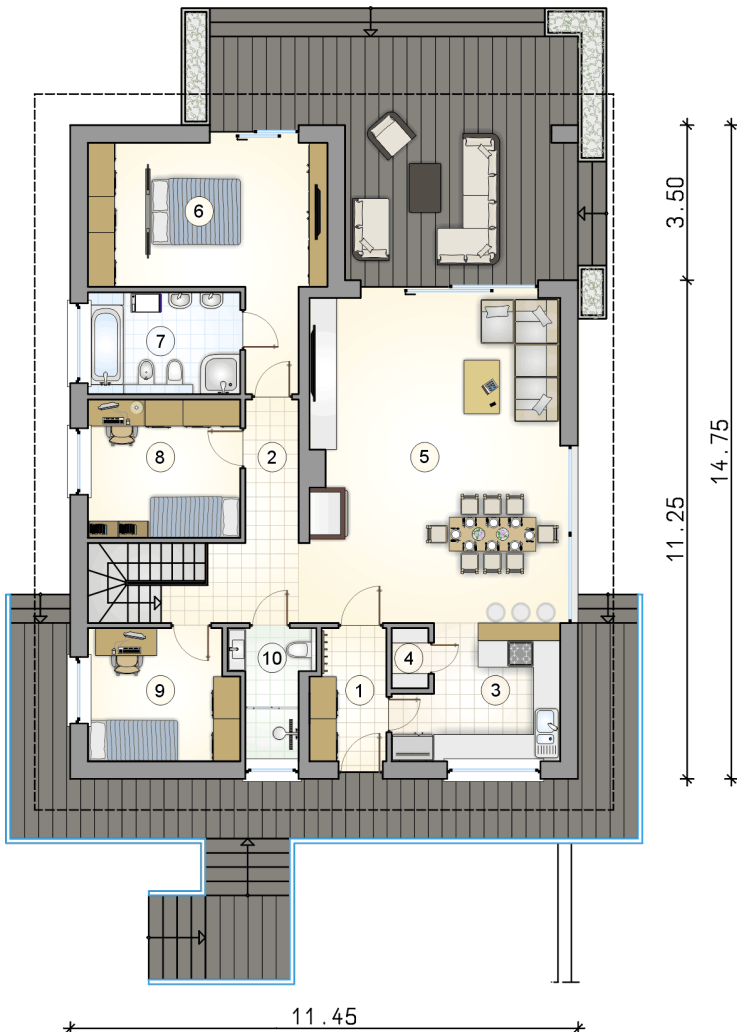
Technologia murowana: pustak ceramiczny gr. 25 cm + ocieplenie w systemie Termo Organika. Pokrycie dachu: dachówka. Brama garażowa i drzwi zewnętrzne marki Hörmann.

Do tego projektu możesz wprowadzić zmiany, na które wyrażymy bezpłatną zgodę. Więcej na www.studioatrium.pl

KOSZTY BUDOWY

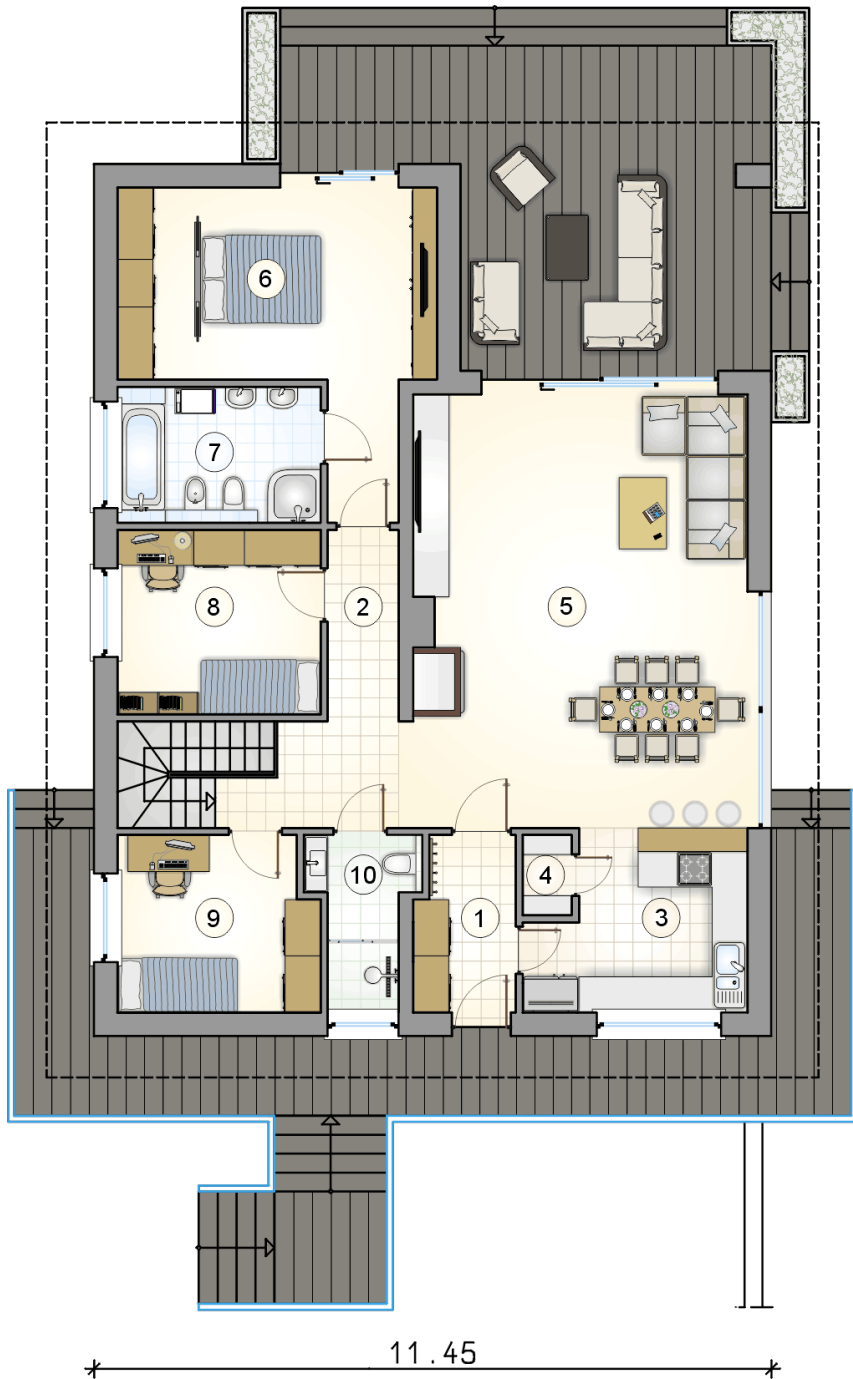
| | |
|----------------------|------------|
| stan surowy | 340 155 zł |
| roboty wykończeniowe | 281 502 zł |
| instalacje | 127 418 zł |
| koszt budowy | 749 075 zł |

Podane ceny są szacunkowymi cenami netto. Zapytaj o zestawienie materiałów naszego konsultanta na www.studioatrium.pl



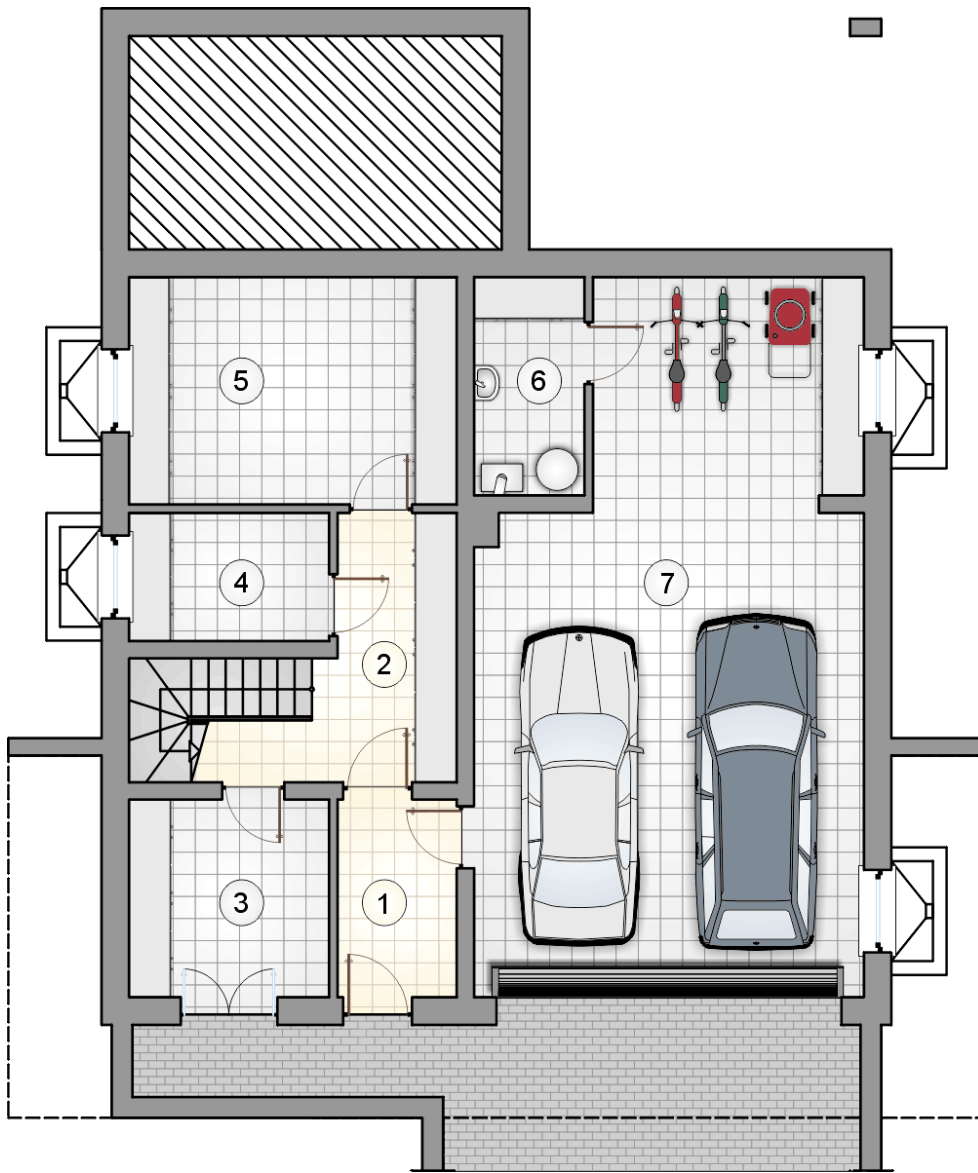
RZUT PARTERU

| | [m ²] |
|----------------------------|-------------------|
| 1 przedsionek | 4,75 |
| 2 hall | 8,35 |
| 3 kuchnia | 10,20 |
| 4 spiżarka | 1,05 |
| 5 pokój dzienny z jadalnią | 40,95 |
| 6 pokój z garderobą | 20,10 |
| 7 łazienka | 7,70 |
| 8 pokój | 10,50 |
| 9 pokój | 9,70 |
| 10 łazienka | 4,15 |
| razem | 117,45 |



RZUT PARTERU [m²]

| | | |
|----|--------------------------|---------------|
| 1 | przedsionek | 4,75 |
| 2 | hall | 8,35 |
| 3 | kuchnia | 10,20 |
| 4 | spiżarka | 1,05 |
| 5 | pokój dzienny z jadalnią | 40,95 |
| 6 | pokój z garderobą | 20,10 |
| 7 | łazienka | 7,70 |
| 8 | pokój | 10,50 |
| 9 | pokój | 9,70 |
| 10 | łazienka | 4,15 |
| 0 | razem | 117,45 |



RZUT PIWNIC

[m²]

| | | |
|---|--------------|-------|
| 1 | przedsiónek | 4,85 |
| 2 | hall | 9,60 |
| 3 | piwnica | 8,15 |
| 4 | piwnica | 5,25 |
| 5 | piwnica | 15,45 |
| 6 | kotłownia | 4,95 |
| 0 | razem | 48,25 |
| 7 | garaż | 52,00 |