



# Ryś II

## 109,6 m<sup>2</sup>

plus piwnica 66,60 m<sup>2</sup>  
plus garaż 29,90 m<sup>2</sup>

Dom jednorodzinny, parterowy ze strychem, z 1-stanowiskowym garażem w piwnicy, idealny na skarpę

min. wymiary działki 19,45 x 23,73 m

pow. netto parteru	130,20 m <sup>2</sup>
pow. całkowita	445,40 m <sup>2</sup>
pow. zabudowy	166,35 m <sup>2</sup>
kubatura brutto	1 145,95 m <sup>3</sup>
wysokość budynku	7,95 m
kąt nachylenia dachu	30°
rodzaj stropu	lekki
pow. dachu	232,10 m <sup>2</sup>



### TECHNOLOGIA

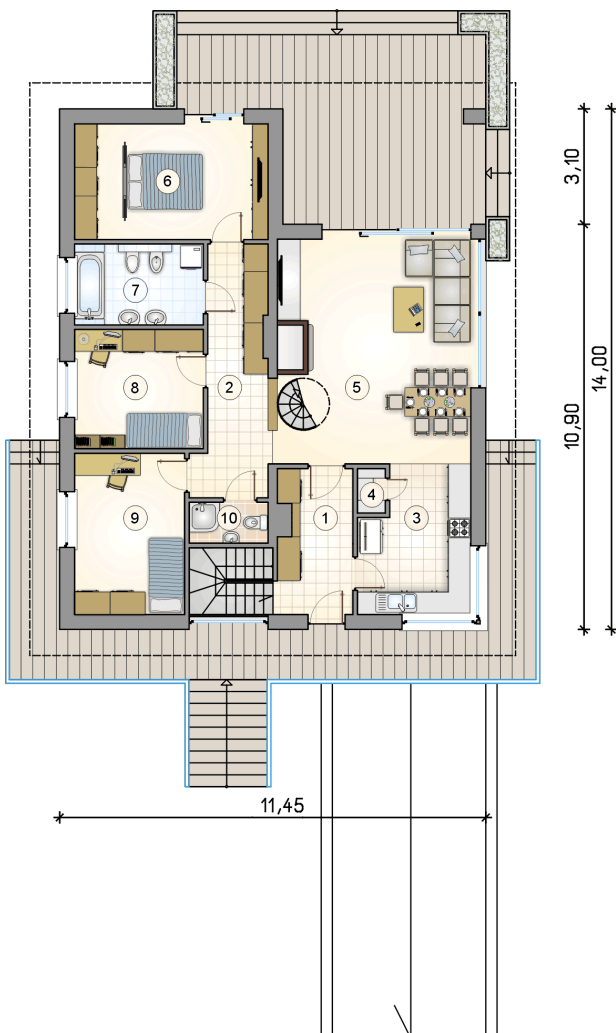
Technologia murowana: pustak ceramiczny gr. 25 cm + ocieplenie w systemie Termo Organika. Pokrycie dachu: dachówka cementowa. Brama garażowa i drzwi zewnętrzne marki Hörmann.

Do tego projektu możesz wprowadzić zmiany, na które wyrazimy bezpłatną zgodę. Więcej na [www.studioatrium.pl](http://www.studioatrium.pl)

### KOSZTY BUDOWY

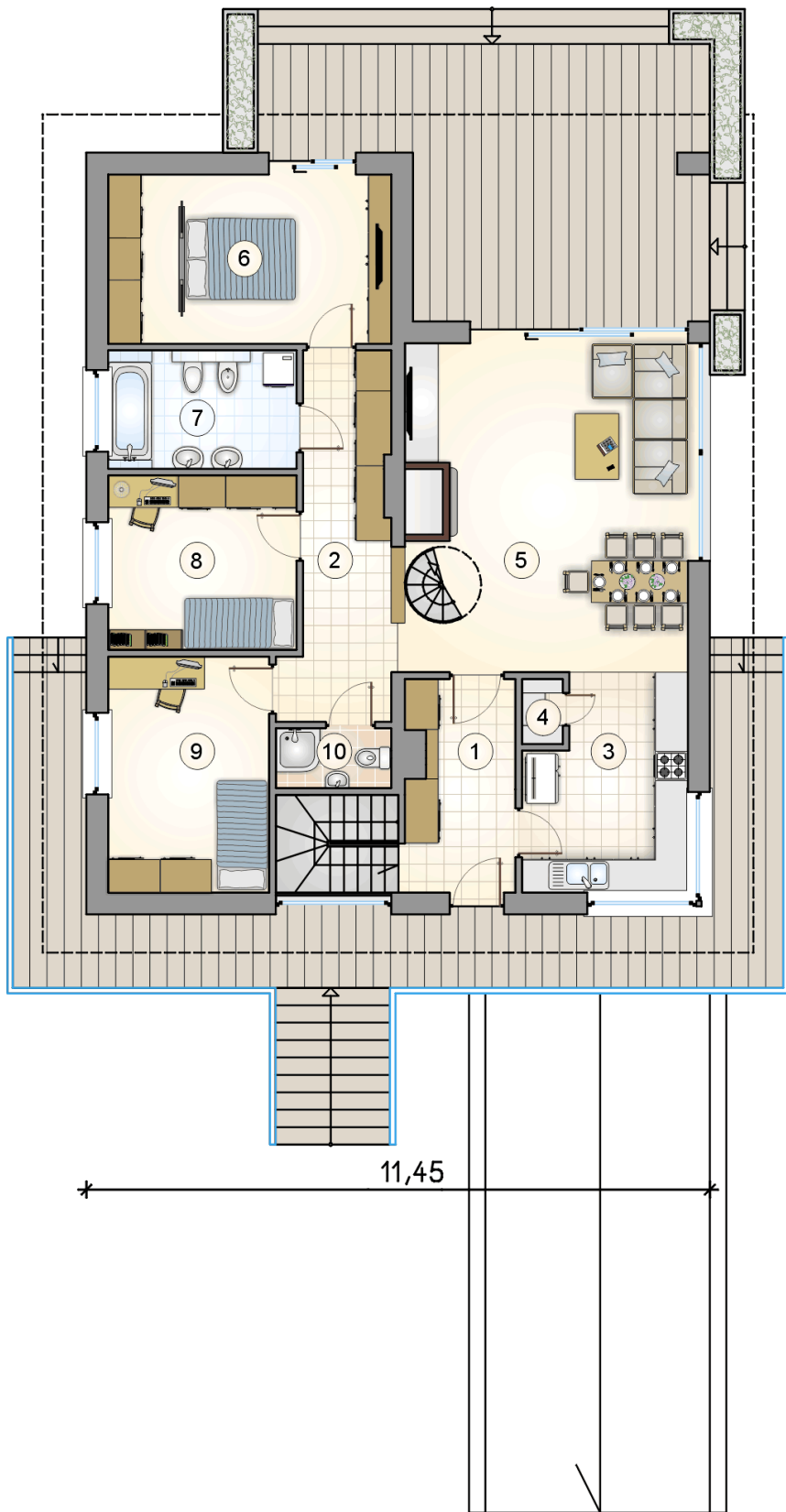
stan surowy	352 055 zł
roboty wykończeniowe	297 068 zł
instalacje	133 047 zł
koszt budowy	782 170 zł

Podane ceny są szacunkowymi cenami netto. Zapytaj o zestawienie materiałów naszego konsultanta na [www.studioatrium.pl](http://www.studioatrium.pl)



### RZUT PARTERU [m<sup>2</sup>]

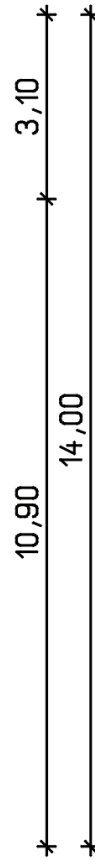
1	przedsiónek	7,50
2	hall	11,25
3	kuchnia	10,95
4	spiżarka	0,85
5	pokój dzienny z jadalnią	30,00
6	pokój z garderobą	15,90
7	łazienka	7,35
8	pokój	10,90
9	pokój	12,65
10	łazienka	2,25
	<b>razem</b>	<b>109,60</b>

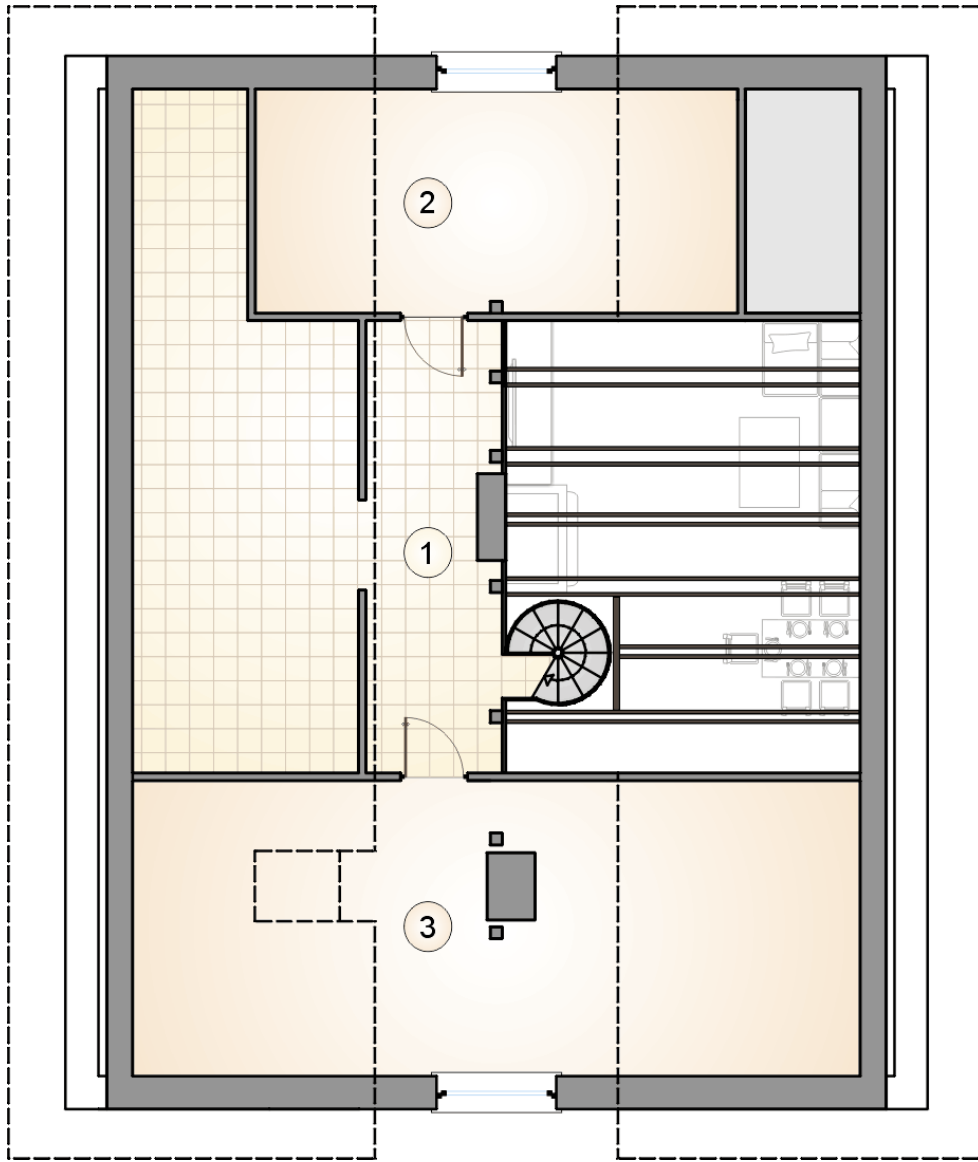


RZUT PARTERU

[m<sup>2</sup>]

1	przedsiónek	7,50
2	hall	11,25
3	kuchnia	10,95
4	spiżarka	0,85
5	pokój dzienny z jadalnią	30,00
6	pokój z garderobą	15,90
7	łazienka	7,35
8	pokój	10,90
9	pokój	12,65
10	łazienka	2,25
0	<b>razem</b>	<b>109,60</b>

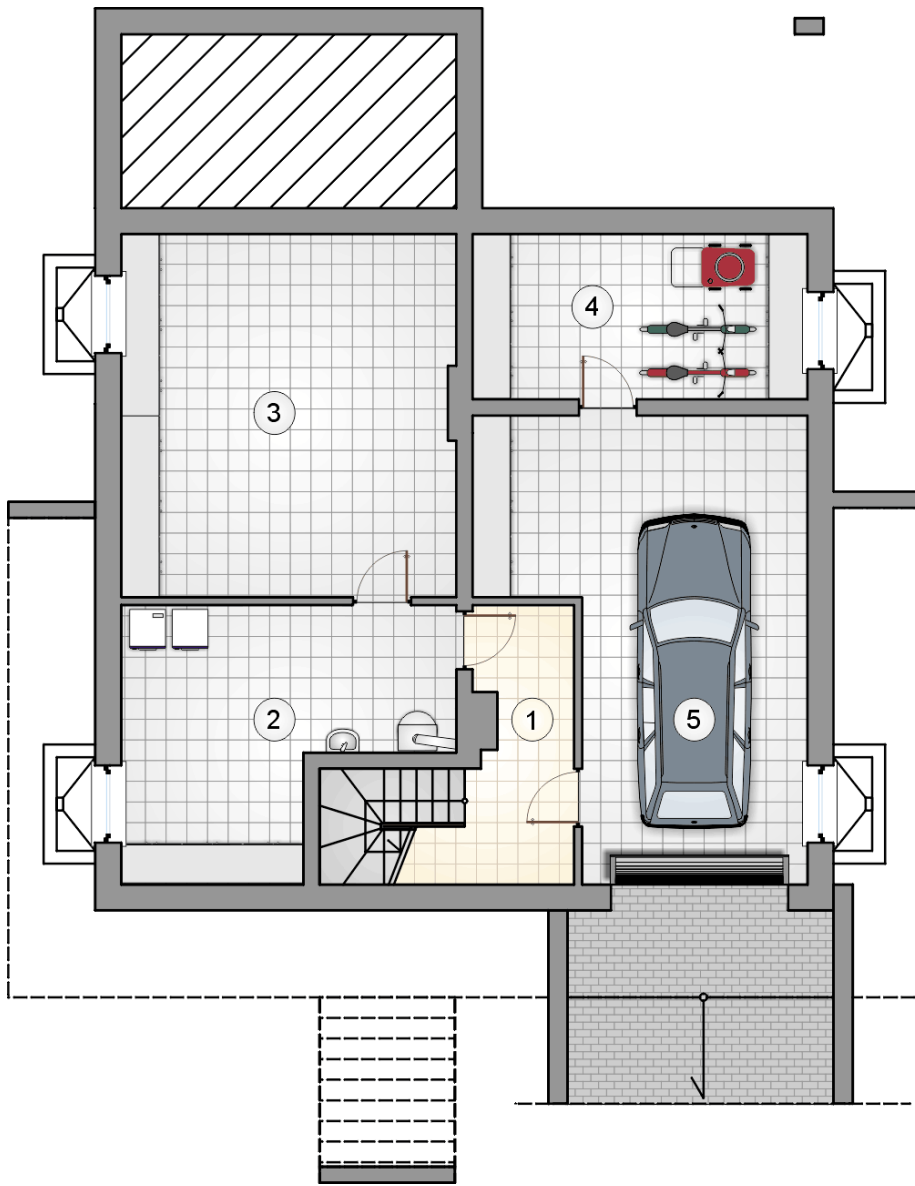




RZUT PODDASZA

[m<sup>2</sup>]

1	strych i antresola	10,85
2	strych	10,65
3	strych	13,35
0	<b>razem</b>	<b>34,85</b>



RZUT PIWNIC

[m<sup>2</sup>]

1	hall z komunikacją	7,20
2	kotłownia z pralnią	17,40
3	piwnica	28,85
4	piwnica	13,15
0	<b>razem</b>	66,60
5	garaż	29,90