



Ryś III

121,1 m²

plus piwnica 65,90 m²
plus garaż 69,80 m²

Parterowy dom z piwnicą i strychem do adaptacji, z dwuspadowym dachem i zadaszonym tarasem

min. wymiary działki 19,45 x 24,78 m

pow. netto parteru	130,20 m ²
pow. całkowita	506,60 m ²
pow. zabudowy	177,95 m ²
kubatura brutto	1 384,10 m ³
wysokość budynku	10,02 m
kąt nachylenia dachu	35°
rodzaj stropu	gęstożebrowy
pow. dachu	258,00 m ²



TECHNOLOGIA

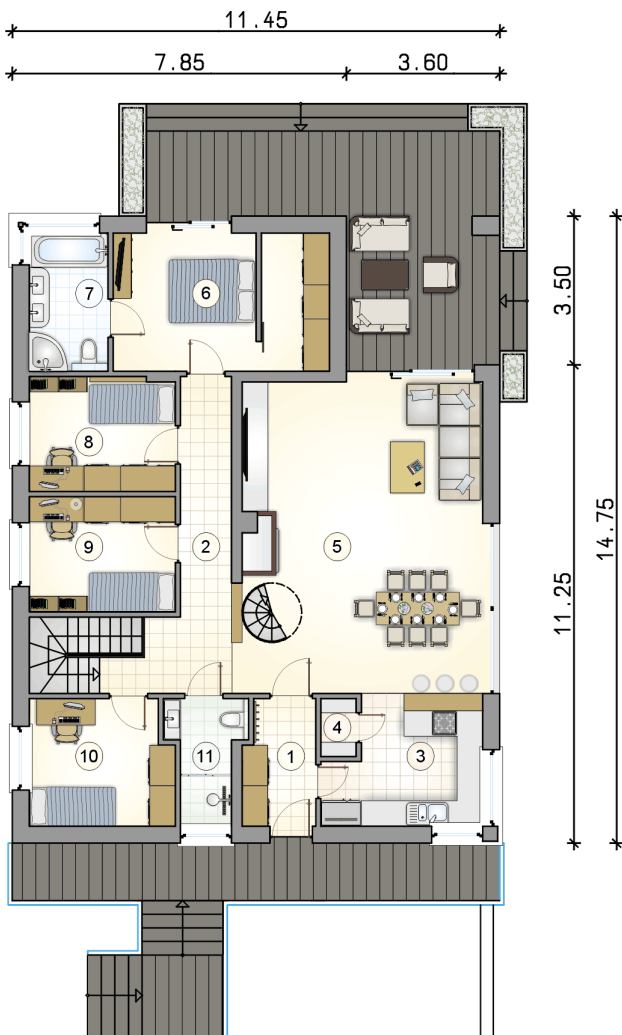
Technologia murowana: pustak ceramiczny gr. 25 cm + ocieplenie w systemie Termo Organika. Pokrycie dachu: dachówka. Brama garażowa i drzwi zewnętrzne marki Hörmann.

Do tego projektu możesz wprowadzić zmiany, na które wyrazimy bezpłatną zgodę. Więcej na www.studioatrium.pl

KOSZTY BUDOWY

stan surowy	379 655 zł
roboty wykończeniowe	320 358 zł
instalacje	143 478 zł
koszt budowy	843 490 zł

Podane ceny są szacunkowymi cenami netto. Zapytaj o zestawienie materiałów naszego konsultanta na www.studioatrium.pl



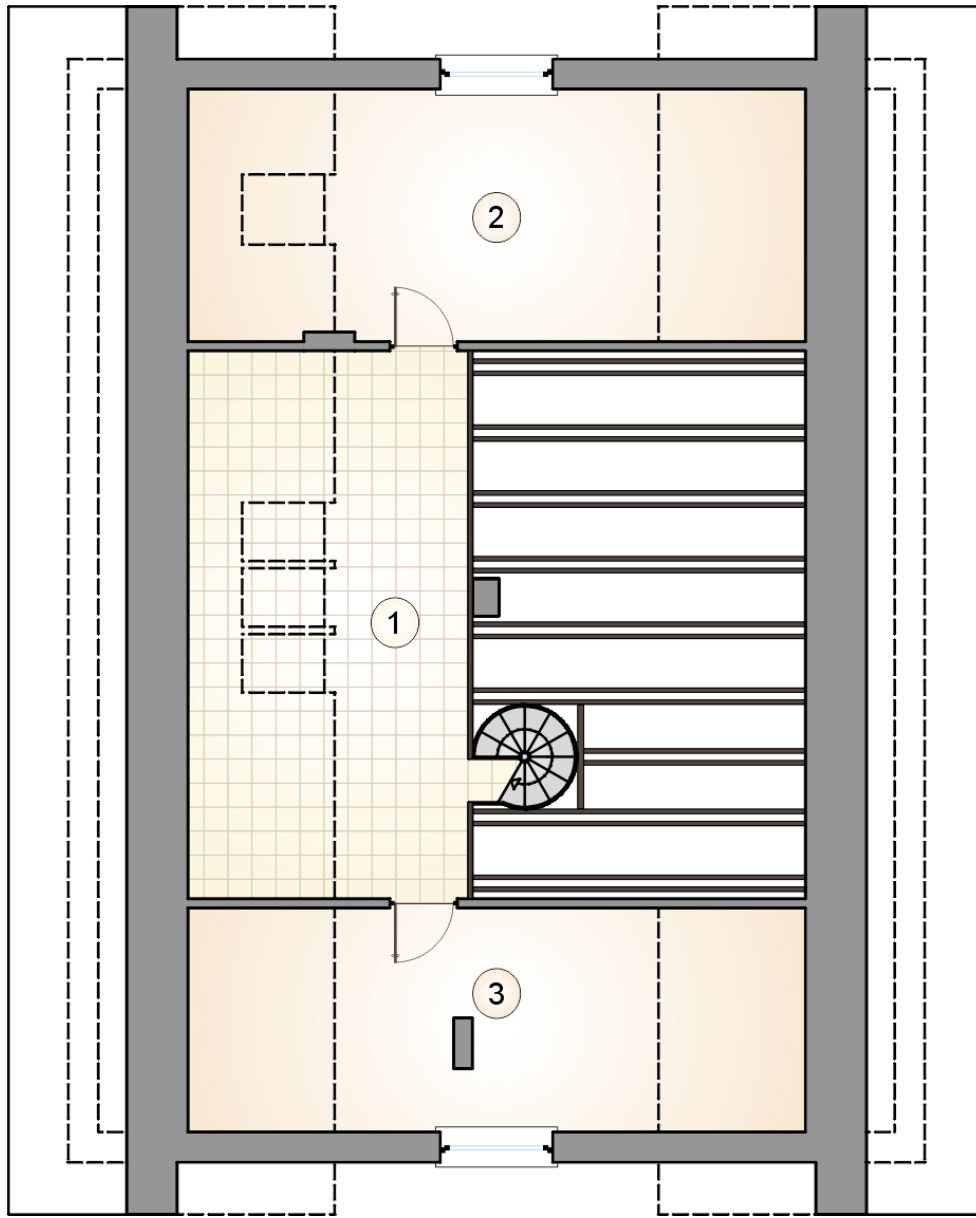
RZUT PARTERU		[m ²]
1	przedsionek	4,75
2	hall	11,20
3	kuchnia	10,20
4	spizarka	1,05
5	pokój dzienny z jadalnią	40,15
6	pokój z garderobą	10,00
7	łazienka	5,85
8	pokój	9,00
9	pokój	9,10
10	pokój	9,70
11	łazienka	4,20
razem		121,10

11.45
7.85 3.60



3.50
11.25
14.75

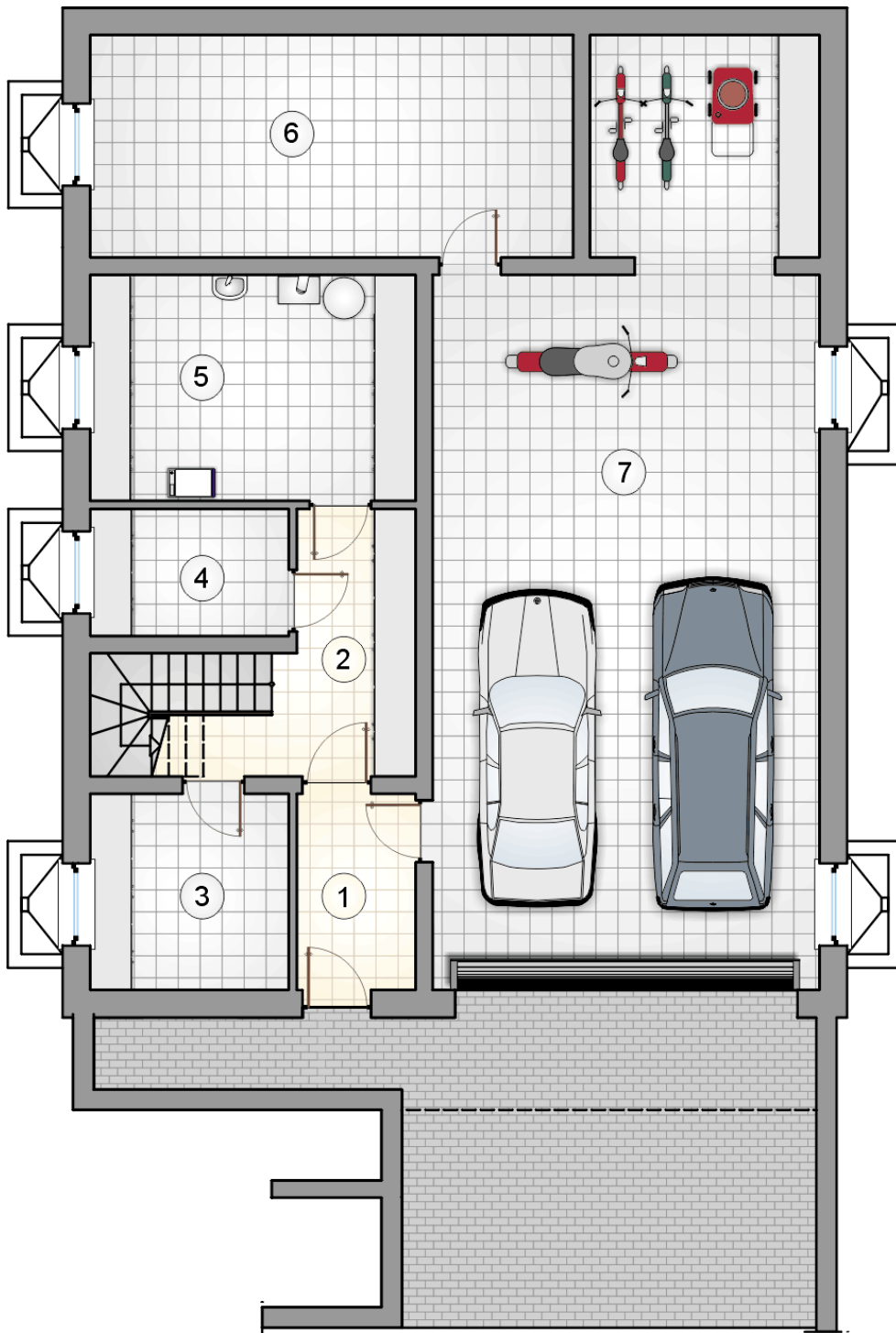
RZUT PARTERU		[m ²]
1	przedsiónek	4,75
2	hall	11,20
3	kuchnia	10,20
4	spiżarka	1,05
5	pokój dzienny z jadalnią	40,15
6	pokój z garderobą	10,00
7	łazienka	5,85
8	pokój	9,00
9	pokój	9,10
10	pokój	9,70
11	łazienka	4,20
0	razem	121,10



RZUT PODDASZA

[m²]

1	strych i antresola	14,75
2	strych	15,65
3	strych	13,75
0	razem	44,15



RZUT PIWNIC

[m²]

1	przedsiónek	4,85
2	hall	9,60
3	piwnica	8,15
4	piwnica	5,25
5	kotłownia	15,45
6	piwnica	22,60
0	razem	65,90
7	garaż	69,80