



# Ryś III

## 121,1 m<sup>2</sup>

plus piwnica 65,90 m<sup>2</sup>  
plus garaż 69,80 m<sup>2</sup>

Parterowy dom z piwnicą i strychem do adaptacji, z dwuspadowym dachem i zadaszonym tarasem

min. wymiary działki 19,45 x 24,78 m

pow. netto parteru	130,20 m <sup>2</sup>
pow. całkowita	506,60 m <sup>2</sup>
pow. zabudowy	177,95 m <sup>2</sup>
kubatura brutto	1 384,10 m <sup>3</sup>
wysokość budynku	10,02 m
kąt nachylenia dachu	35°
rodzaj stropu	gęstożebrowy
pow. dachu	258,00 m <sup>2</sup>



### TECHNOLOGIA

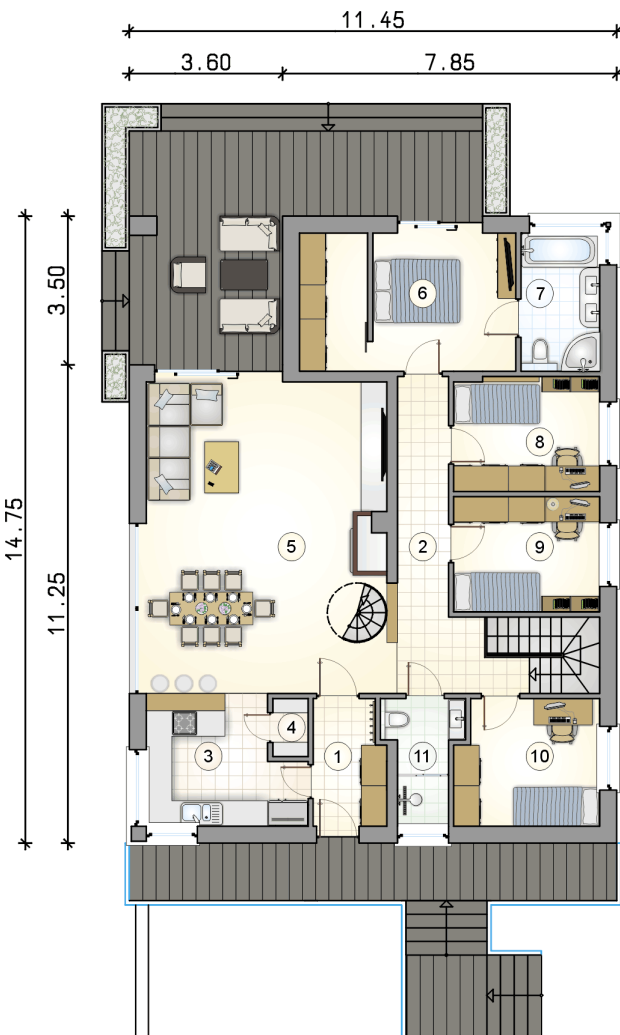
Technologia murowana: pustak ceramiczny gr. 25 cm + ocieplenie w systemie Termo Organika. Pokrycie dachu: dachówka. Brama garażowa i drzwi zewnętrzne marki Hörmann.

Do tego projektu możesz wprowadzić zmiany, na które wyrazimy bezpłatną zgodę. Więcej na [www.studioatrium.pl](http://www.studioatrium.pl)

### KOSZTY BUDOWY

stan surowy	379 655 zł
roboty wykończeniowe	320 358 zł
instalacje	143 478 zł
koszt budowy	843 490 zł

Podane ceny są szacunkowymi cenami netto. Zapytaj o zestawienie materiałów naszego konsultanta na [www.studioatrium.pl](http://www.studioatrium.pl)



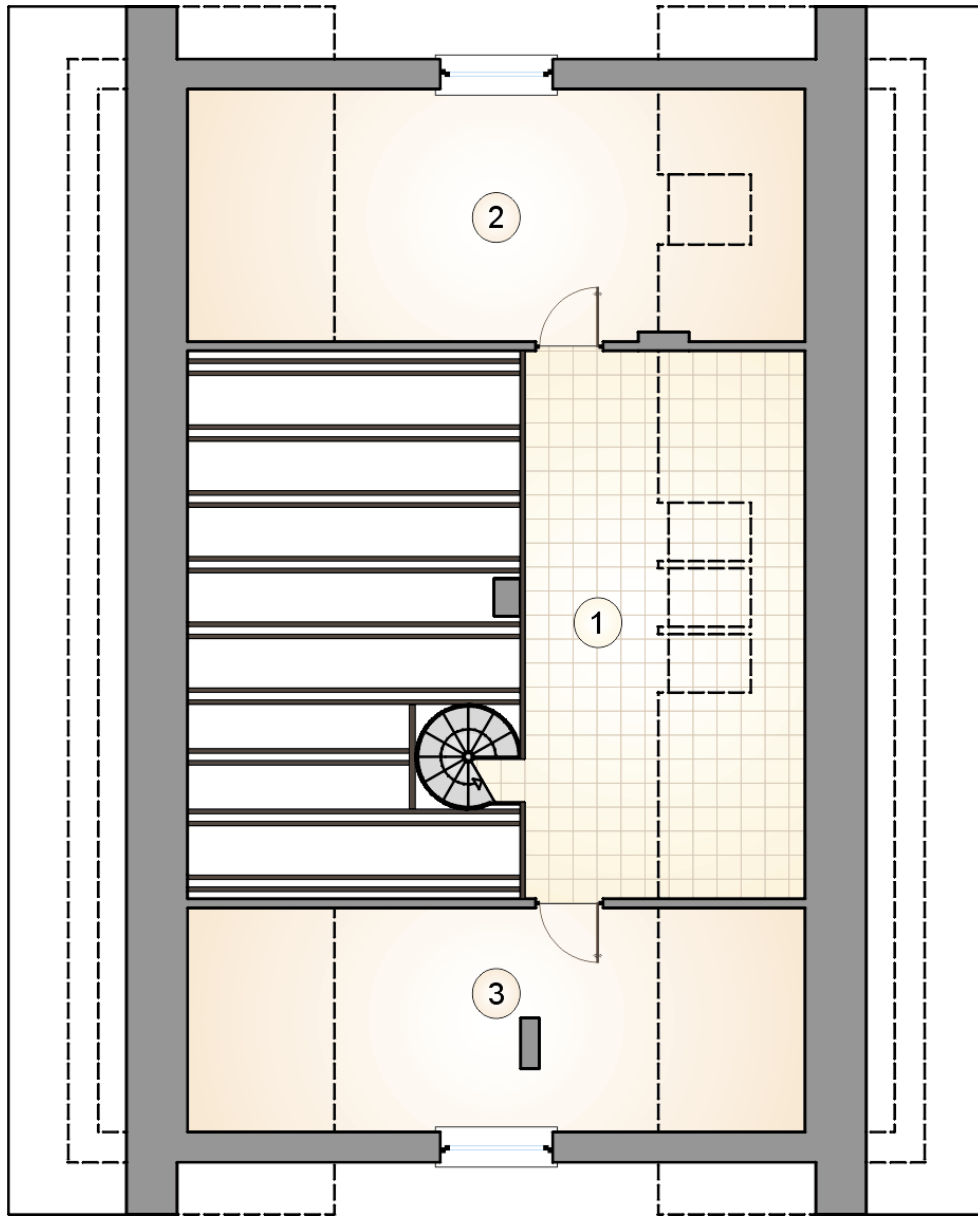
RZUT PARTERU		[m <sup>2</sup> ]
1	przedsiónek	4,75
2	hall	11,20
3	kuchnia	10,20
4	spizarka	1,05
5	pokój dzienny z jadalnią	40,15
6	pokój z garderobą	10,00
7	łazienka	5,85
8	pokój	9,00
9	pokój	9,10
10	pokój	9,70
11	łazienka	4,20
<b>razem</b>		<b>121,10</b>

11.45  
3.60 7.85

14.75  
3.50  
11.25



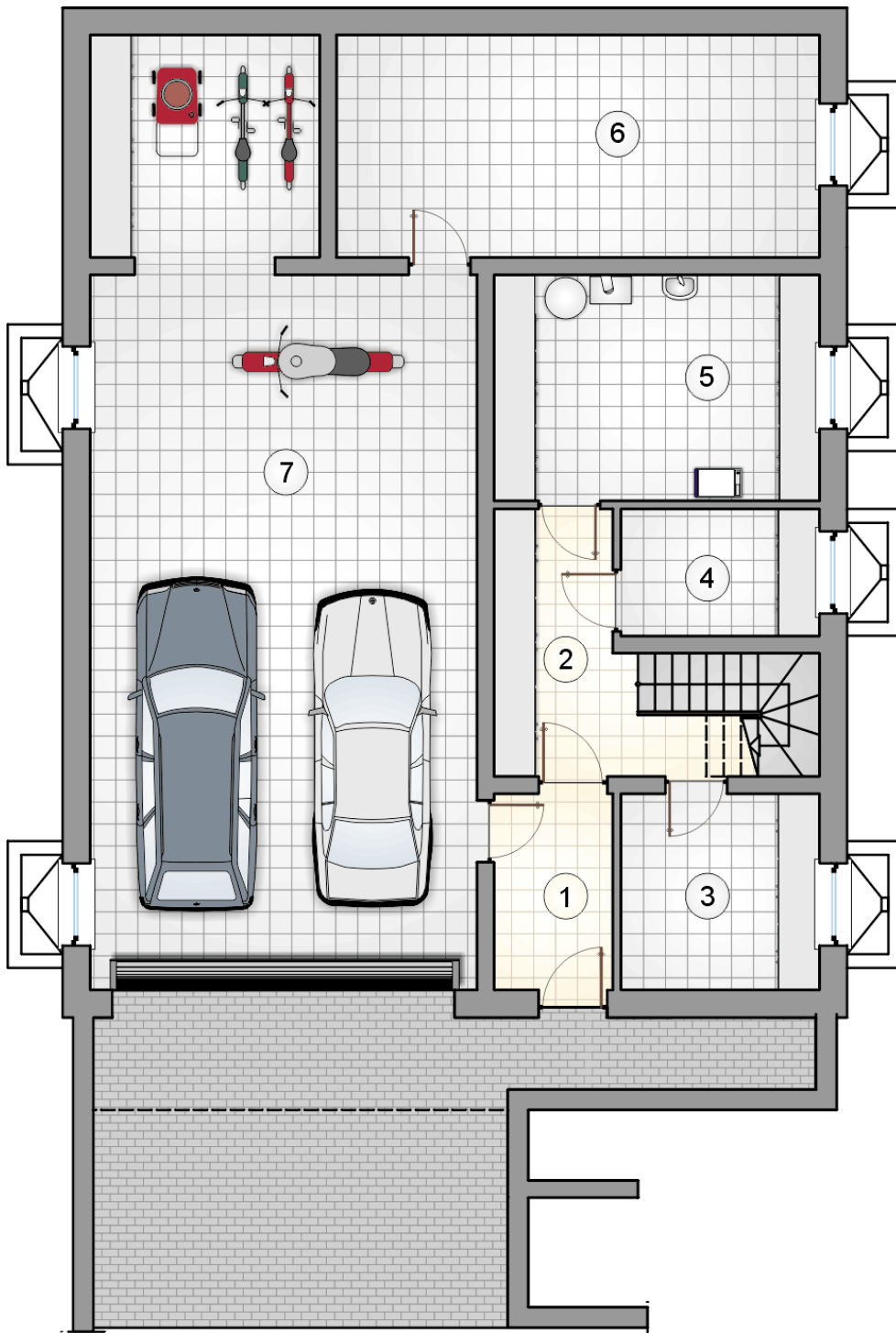
RZUT PARTERU		[m <sup>2</sup> ]
1	przedsionek	4,75
2	hall	11,20
3	kuchnia	10,20
4	spiżarka	1,05
5	pokój dzienny z jadalnią	40,15
6	pokój z garderobą	10,00
7	łazienka	5,85
8	pokój	9,00
9	pokój	9,10
10	pokój	9,70
11	łazienka	4,20
0	<b>razem</b>	<b>121,10</b>



RZUT PODDASZA

[m<sup>2</sup>]

1	strych i antresola	14,75
2	strych	15,65
3	strych	13,75
0	<b>razem</b>	<b>44,15</b>



RZUT PIWNIC

[m<sup>2</sup>]

1	przedsiónek	4,85
2	hall	9,60
3	piwnica	8,15
4	piwnica	5,25
5	kotłownia	15,45
6	piwnica	22,60
0	<b>razem</b>	65,90
7	garaż	69,80