



# Sabina

## 135,2 m<sup>2</sup>

plus garaż 19,50 m<sup>2</sup>

Parterowy dom z poddaszem użytkowym i dwuspadowym dachem, z wejściem z kolumnami, przeszklonym ryzalitem na tarasie, z garażem

min. wymiary działki 21,9 x 17,88 m

pow. netto parteru	99,70 m <sup>2</sup>
pow. całkowita	237,95 m <sup>2</sup>
pow. zabudowy	122,50 m <sup>2</sup>
kubatura brutto	724,40 m <sup>3</sup>
wysokość budynku	8,87 m
kąt nachylenia dachu	45°
rodzaj stropu	gęstożebrowy
pow. dachu	229,40 m <sup>2</sup>



### TECHNOLOGIA

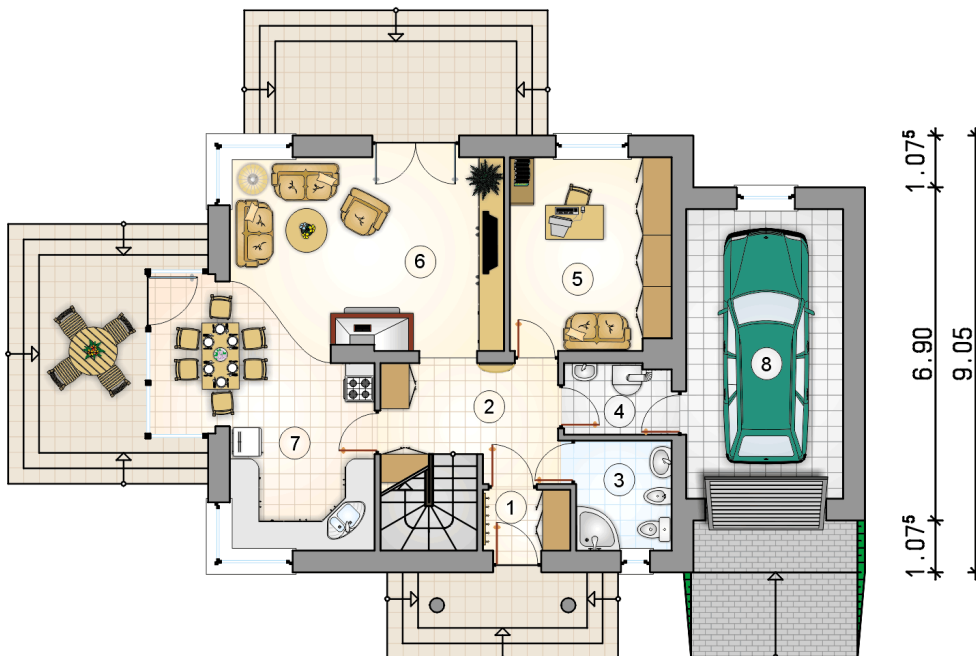
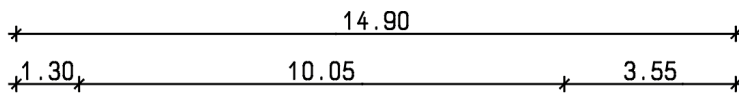
Technologia murowana: Pustak ceramiczny gr. 30 cm + ocieplenie w systemie Termo Organika. Pokrycie dachu dachówką cementową. Brama garażowa i drzwi zewnętrzne marki Hörmann.

Do tego projektu możesz wprowadzić zmiany, na które wyrazimy bezpłatną zgodę. Więcej na [www.studioatrium.pl](http://www.studioatrium.pl)

### KOSZTY BUDOWY

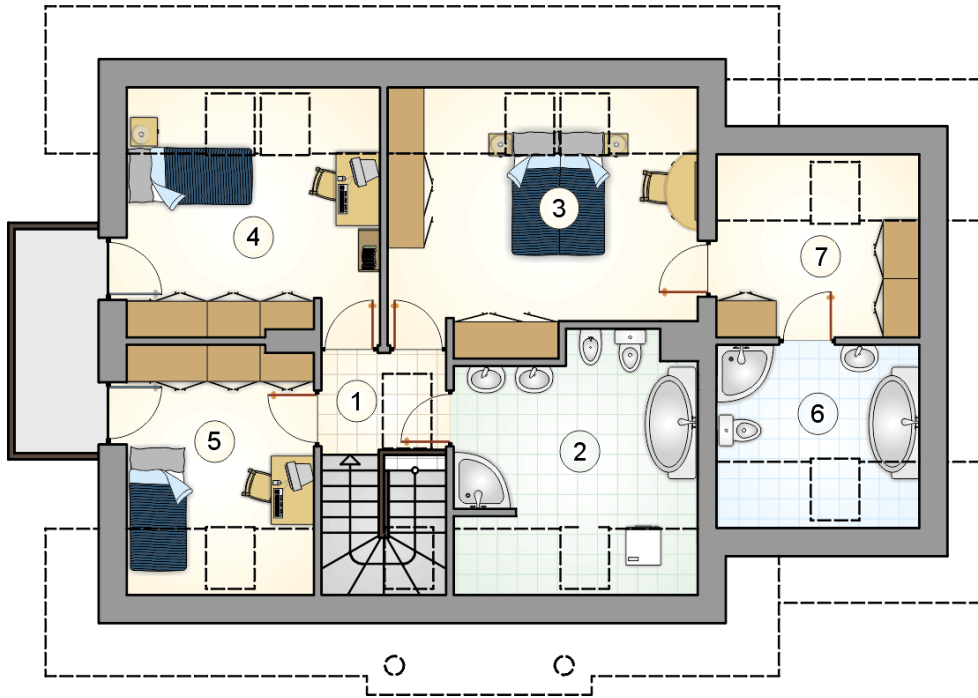
stan surowy	272 309 zł
roboty wykończeniowe	261 692 zł
instalacje	117 299 zł
koszt budowy	651 300 zł

Podane ceny są szacunkowymi cenami netto. Zapytaj o zestawienie materiałów naszego konsultanta na [www.studioatrium.pl](http://www.studioatrium.pl)



### RZUT PARTERU

	[m <sup>2</sup> ]
1 przedsionek	2,30
2 hall z komunikacją	8,85
3 łazienka	4,50
4 kotłownia	3,25
5 pokój	13,30
6 pokój dzienny	22,85
7 kuchnia z jadalnią	17,55
<b>razem</b>	<b>72,60</b>
8 garaż	19,50



RZUT PODDASZA

[m<sup>2</sup>]

1	hall z komunikacją	3,25
2	łazienka	11,20
3	pokój	14,85
4	pokój	12,05
5	pokój	8,85
6	łazienka	6,20
7	garderoba	6,20
	<b>razem</b>	<b>62,60</b>