



Sabina

135,2 m²

plus garaż 19,50 m²

Parterowy dom z poddaszem użytkowym i dwuspadowym dachem, z wejściem z kolumnami, przeszklonym ryzalitem na tarasie, z garażem

min. wymiary działki 21,9 x 17,88 m

pow. netto parteru	99,70 m ²
pow. całkowita	237,95 m ²
pow. zabudowy	122,50 m ²
kubatura brutto	724,40 m ³
wysokość budynku	8,87 m
kąt nachylenia dachu	45°
rodzaj stropu	gęstożebrowy
pow. dachu	229,40 m ²



TECHNOLOGIA

Technologia murowana: Pustak ceramiczny gr. 30 cm + ocieplenie w systemie Termo Organika. Pokrycie dachu dachówką cementową. Brama garażowa i drzwi zewnętrzne marki Hörmann.

Do tego projektu możesz wprowadzić zmiany, na które wyrazimy bezpłatną zgodę. Więcej na www.studioatrium.pl

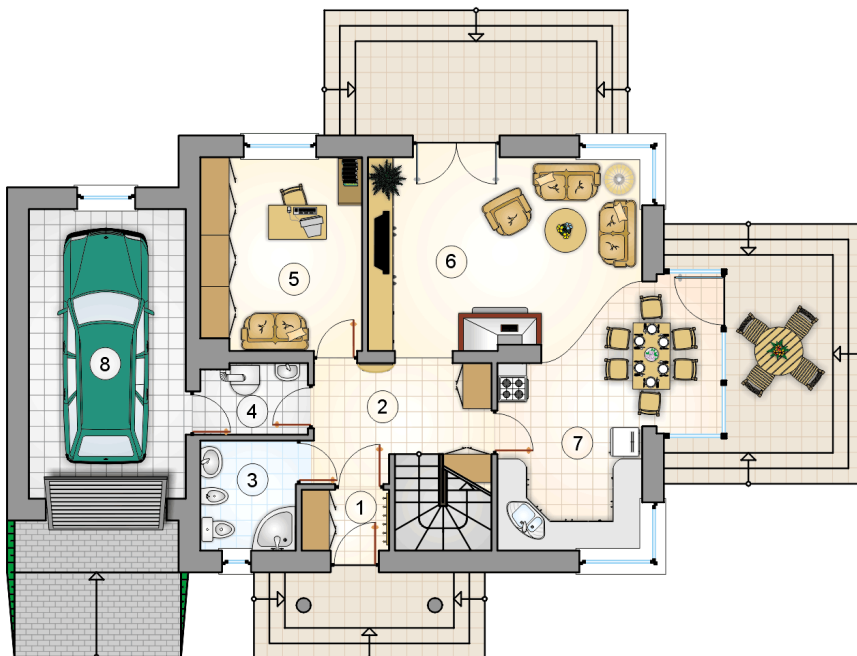
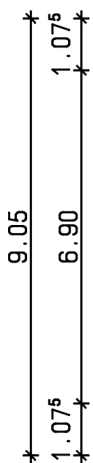
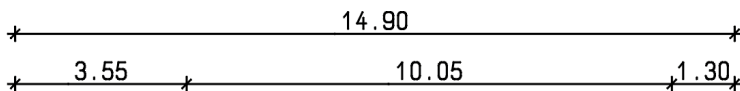
KOSZTY BUDOWY

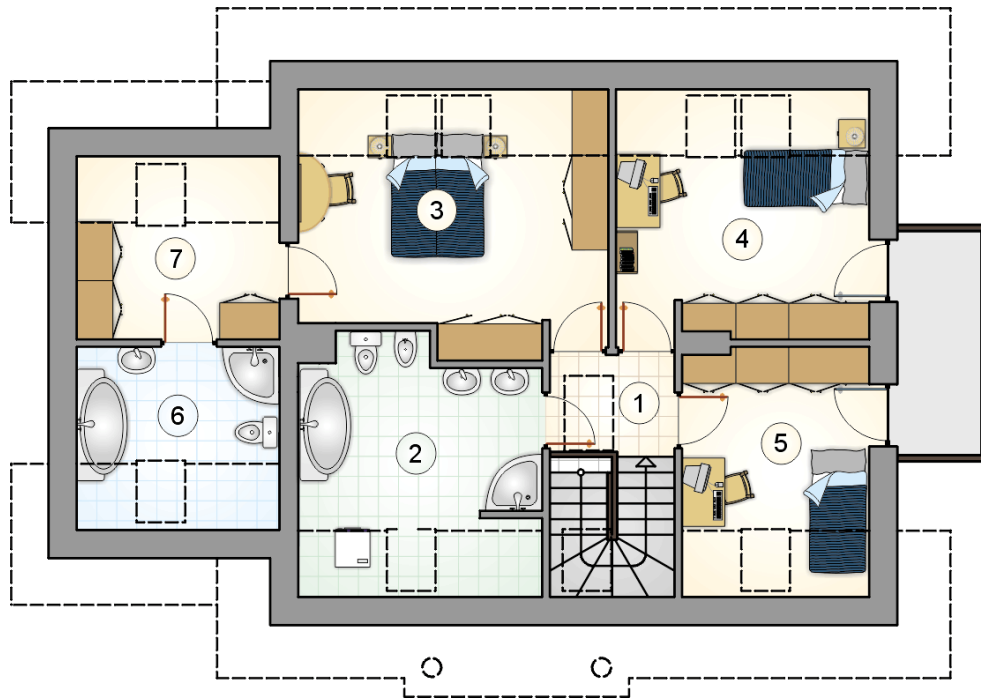
stan surowy	272 309 zł
roboty wykończeniowe	261 692 zł
instalacje	117 299 zł
koszt budowy	651 300 zł

Podane ceny są szacunkowymi cenami netto. Zapytaj o zestawienie materiałów naszego konsultanta na www.studioatrium.pl

RZUT PARTERU

	[m ²]
1 przedsionek	2,30
2 hall z komunikacją	8,85
3 łazienka	4,50
4 kotłownia	3,25
5 pokój	13,30
6 pokój dzienny	22,85
7 kuchnia z jadalnią	17,55
razem	72,60
8 garaż	19,50





RZUT PODDASZA		[m ²]
1	hall z komunikacją	3,25
2	łazienka	11,20
3	pokój	14,85
4	pokój	12,05
5	pokój	8,85
6	łazienka	6,20
7	garderoba	6,20
razem		62,60