



# Sabina II

## 128,25 m<sup>2</sup>

plus garaż 22,20 m<sup>2</sup>

Dom jednorodzinny z poddaszem użytkowym i jednostanowiskowym garażem, z dachem dwuspadowym

min. wymiary działki 22,4 x 17,88 m

pow. netto parteru	100,65 m <sup>2</sup>
pow. całkowita	244,85 m <sup>2</sup>
pow. zabudowy	125,95 m <sup>2</sup>
kubatura brutto	721,00 m <sup>3</sup>
wysokość budynku	8,19 m
kąt nachylenia dachu	40°
rodzaj stropu	gęstożebrowy
pow. dachu	218,00 m <sup>2</sup>



### TECHNOLOGIA

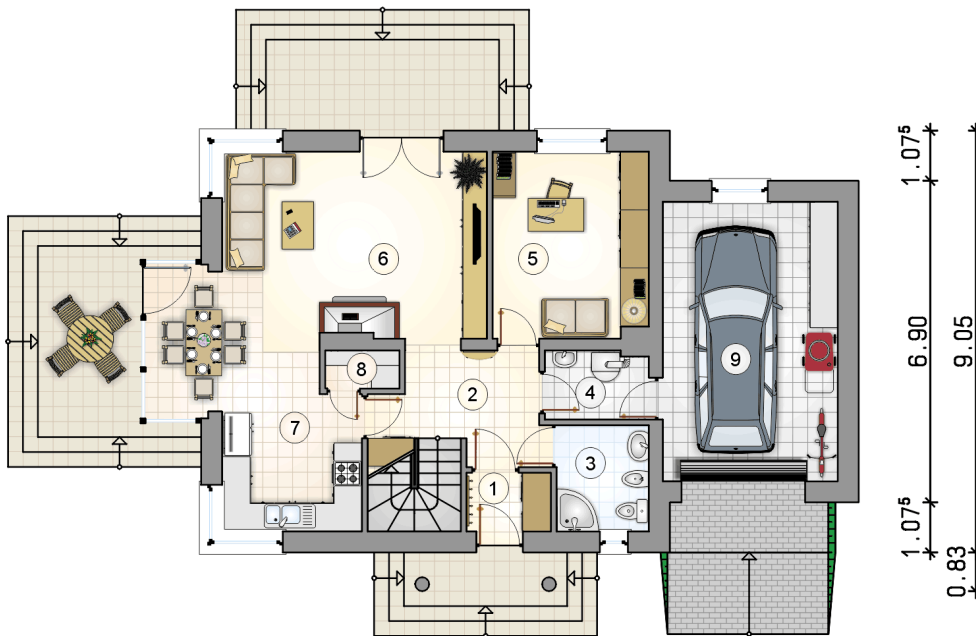
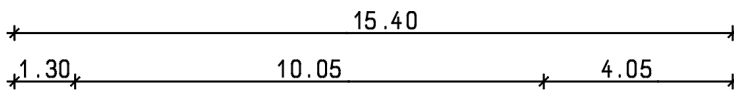
Technologia murowana: Pustak ceramiczny gr. 30 cm + ocieplenie w systemie Termo Organika. Pokrycie dachu dachówką cementową. Brama garażowa i drzwi zewnętrzne marki Hörmann.

Do tego projektu możesz wprowadzić zmiany, na które wyrazimy bezpłatną zgodę. Więcej na [www.studioatrium.pl](http://www.studioatrium.pl)

### KOSZTY BUDOWY

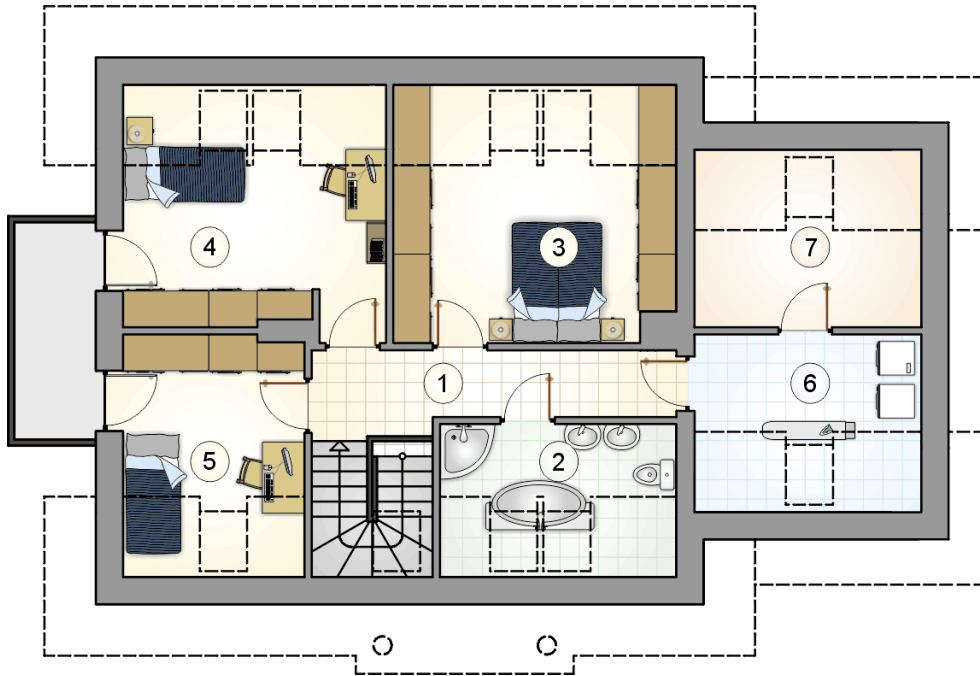
stan surowy	267 235 zł
roboty wykończeniowe	256 816 zł
instalacje	115 114 zł
koszt budowy	639 165 zł

Podane ceny są szacunkowymi cenami netto. Zapytaj o zestawienie materiałów naszego konsultanta na [www.studioatrium.pl](http://www.studioatrium.pl)



### RZUT PARTERU [m<sup>2</sup>]

1	przedsiónek	2,20
2	hall z komunikacją	10,50
3	łazienka	4,60
4	kotłownia	3,10
5	pokój	13,05
6	pokój dzienny z jadalnią	30,60
7	kuchnia	8,30
8	spiżarka	1,20
	<b>razem</b>	<b>73,55</b>
9	garaż	22,20



RZUT PODDASZA

[m<sup>2</sup>]

1	hall z komunikacją	9,40
2	łazienka	5,10
3	pokój	13,90
4	pokój	12,10
5	pokój	8,20
6	pralnia	6,00
	<b>razem</b>	<b>54,70</b>
7	strych	6,00