



Sabina II

128,25 m²

plus garaż 22,20 m²

Dom jednorodzinny z poddaszem użytkowym i jednostanowiskowym garażem, z dachem dwuspadowym

min. wymiary działki 22,4 x 17,88 m

pow. netto parteru	100,65 m ²
pow. całkowita	244,85 m ²
pow. zabudowy	125,95 m ²
kubatura brutto	721,00 m ³
wysokość budynku	8,19 m
kąt nachylenia dachu	40°
rodzaj stropu	gęstożebrowy
pow. dachu	218,00 m ²



TECHNOLOGIA

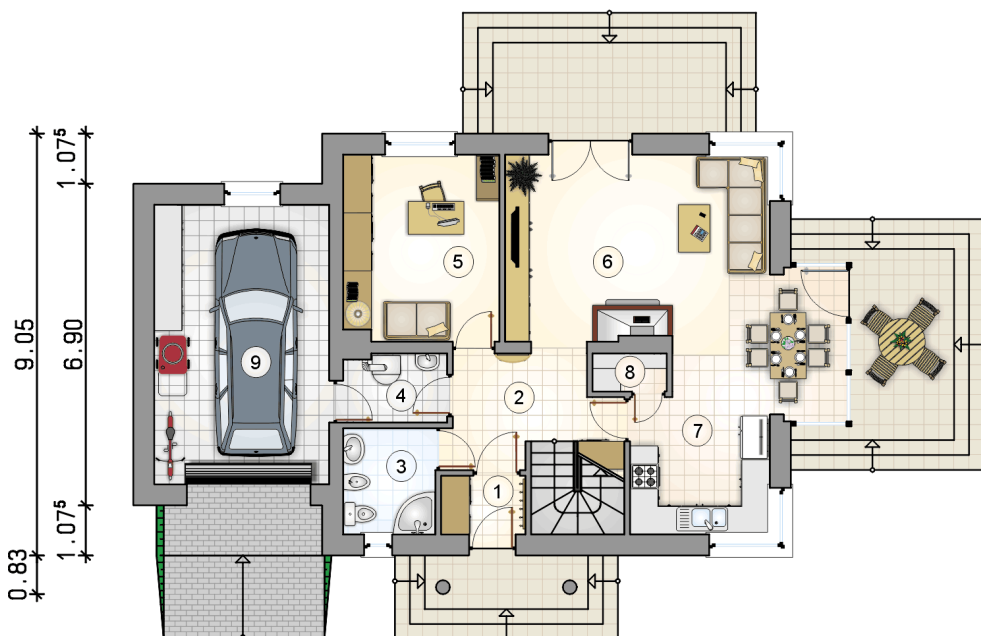
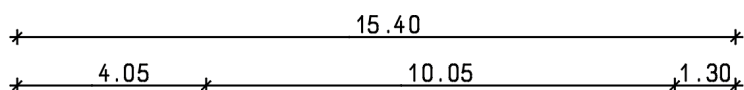
Technologia murowana: Pustak ceramiczny gr. 30 cm + ocieplenie w systemie Termo Organika. Pokrycie dachu dachówką cementową. Brama garażowa i drzwi zewnętrzne marki Hörmann.

Do tego projektu możesz wprowadzić zmiany, na które wyrazimy bezpłatną zgodę. Więcej na www.studioatrium.pl

KOSZTY BUDOWY

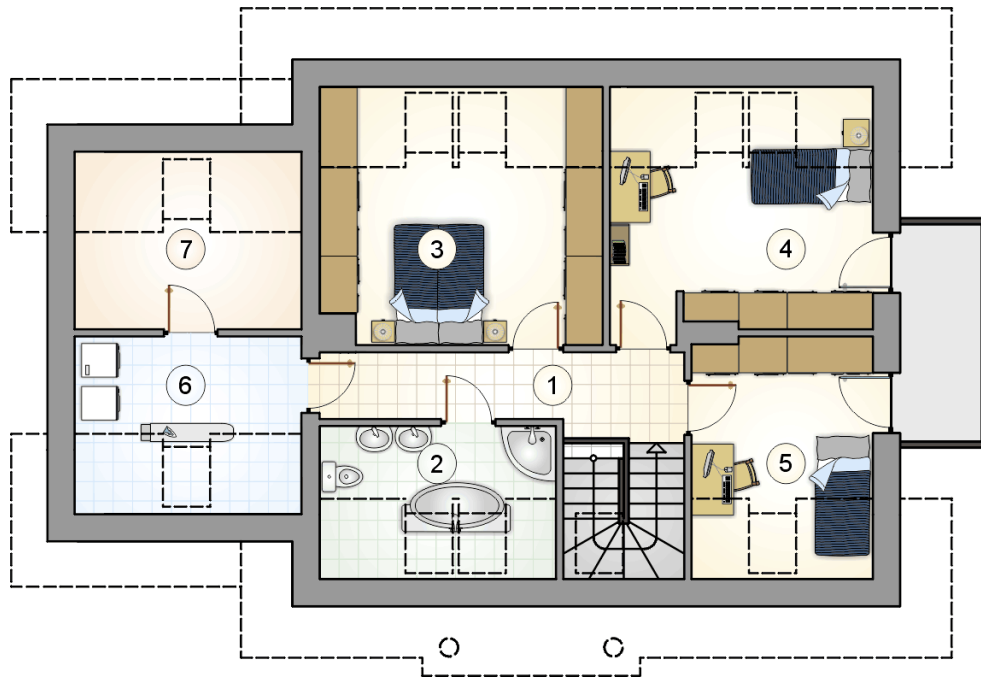
stan surowy	267 235 zł
roboty wykończeniowe	256 816 zł
instalacje	115 114 zł
koszt budowy	639 165 zł

Podane ceny są szacunkowymi cenami netto. Zapytaj o zestawienie materiałów naszego konsultanta na www.studioatrium.pl



RZUT PARTERU [m²]

1	przedsiónek	2,20
2	hall z komunikacją	10,50
3	łazienka	4,60
4	kotłownia	3,10
5	pokój	13,05
6	pokój dzienny z jadalnią	30,60
7	kuchnia	8,30
8	spiżarka	1,20
	razem	73,55
9	garaż	22,20



RZUT PODDASZA		[m ²]
1	hall z komunikacją	9,40
2	łazienka	5,10
3	pokój	13,90
4	pokój	12,10
5	pokój	8,20
6	pralnia	6,00
	razem	54,70
7	strych	6,00