



Sabina II

128,25 m²

plus garaż 22,20 m²

Dom jednorodzinny z poddaszem użytkowym i jednostanowiskowym garażem, z dachem dwuspadowym

min. wymiary działki 22,4 x 17,88 m

| | |
|----------------------|-----------------------|
| pow. netto parteru | 100,65 m ² |
| pow. całkowita | 244,85 m ² |
| pow. zabudowy | 125,95 m ² |
| kubatura brutto | 721,00 m ³ |
| wysokość budynku | 8,19 m |
| kąt nachylenia dachu | 40° |
| rodzaj stropu | gęstożebrowy |
| pow. dachu | 218,00 m ² |



TECHNOLOGIA

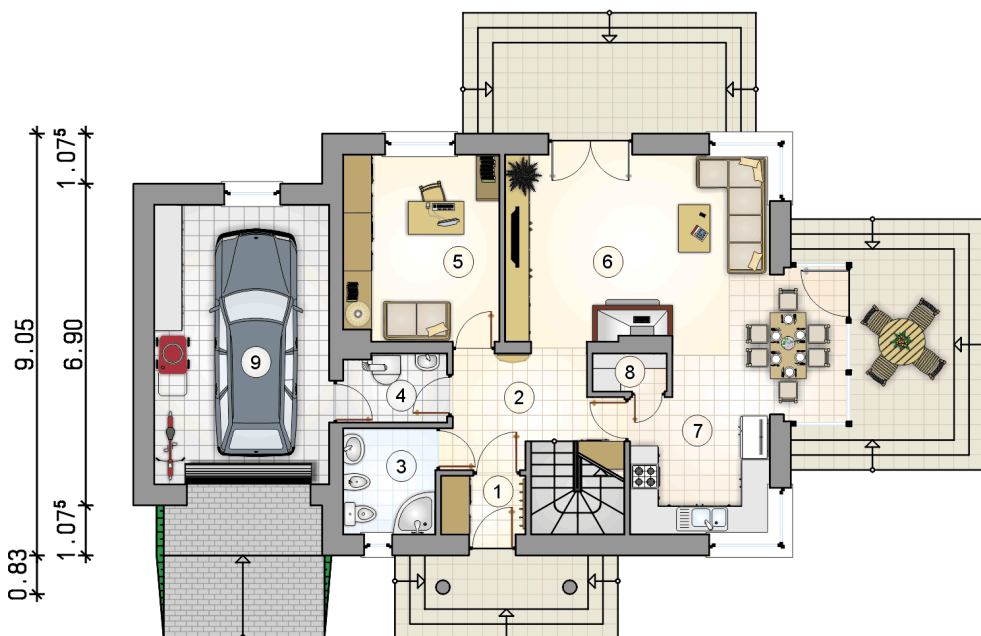
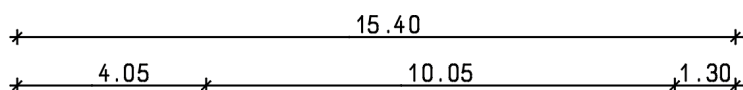
Technologia murowana: Pustak ceramiczny gr. 30 cm + ocieplenie w systemie Termo Organika. Pokrycie dachu dachówką cementową. Brama garażowa i drzwi zewnętrzne marki Hörmann.

Do tego projektu możesz wprowadzić zmiany, na które wyrazimy bezpłatną zgodę. Więcej na www.studioatrium.pl

KOSZTY BUDOWY

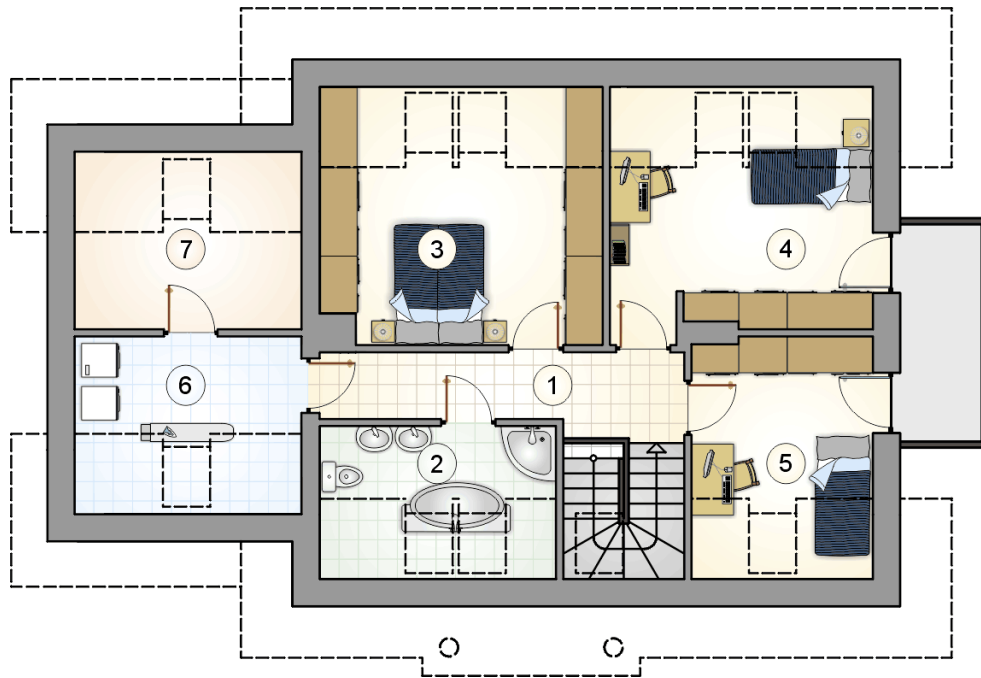
| | |
|----------------------|------------|
| stan surowy | 267 235 zł |
| roboty wykończeniowe | 256 816 zł |
| instalacje | 115 114 zł |
| koszt budowy | 639 165 zł |

Podane ceny są szacunkowymi cenami netto. Zapytaj o zestawienie materiałów naszego konsultanta na www.studioatrium.pl



RZUT PARTERU [m²]

| | | |
|---|--------------------------|--------------|
| 1 | przedsiónek | 2,20 |
| 2 | hall z komunikacją | 10,50 |
| 3 | łazienka | 4,60 |
| 4 | kotłownia | 3,10 |
| 5 | pokój | 13,05 |
| 6 | pokój dzienny z jadalnią | 30,60 |
| 7 | kuchnia | 8,30 |
| 8 | spiżarka | 1,20 |
| | razem | 73,55 |
| 9 | garaż | 22,20 |



| RZUT PODDASZA | | [m ²] |
|---------------|--------------------|-------------------|
| 1 | hall z komunikacją | 9,40 |
| 2 | łazienka | 5,10 |
| 3 | pokój | 13,90 |
| 4 | pokój | 12,10 |
| 5 | pokój | 8,20 |
| 6 | pralnia | 6,00 |
| | razem | 54,70 |
| 7 | strych | 6,00 |