



Salsa

128,45 m²

plus garaż 35,95 m²

Parterowy dom z poddaszem użytkowym i 2-stanowiskowym garażem, z 4 sypialniami i otwartym tarasem

min. wymiary działki 25,15 x 18,6 m

| | |
|----------------------|-----------------------|
| pow. netto parteru | 133,55 m ² |
| pow. całkowita | 261,50 m ² |
| pow. zabudowy | 163,45 m ² |
| kubatura brutto | 783,30 m ³ |
| wysokość budynku | 7,91 m |
| kąt nachylenia dachu | 40° |
| rodzaj stropu | gęstożebrowy |
| pow. dachu | 98,70 m ² |



TECHNOLOGIA

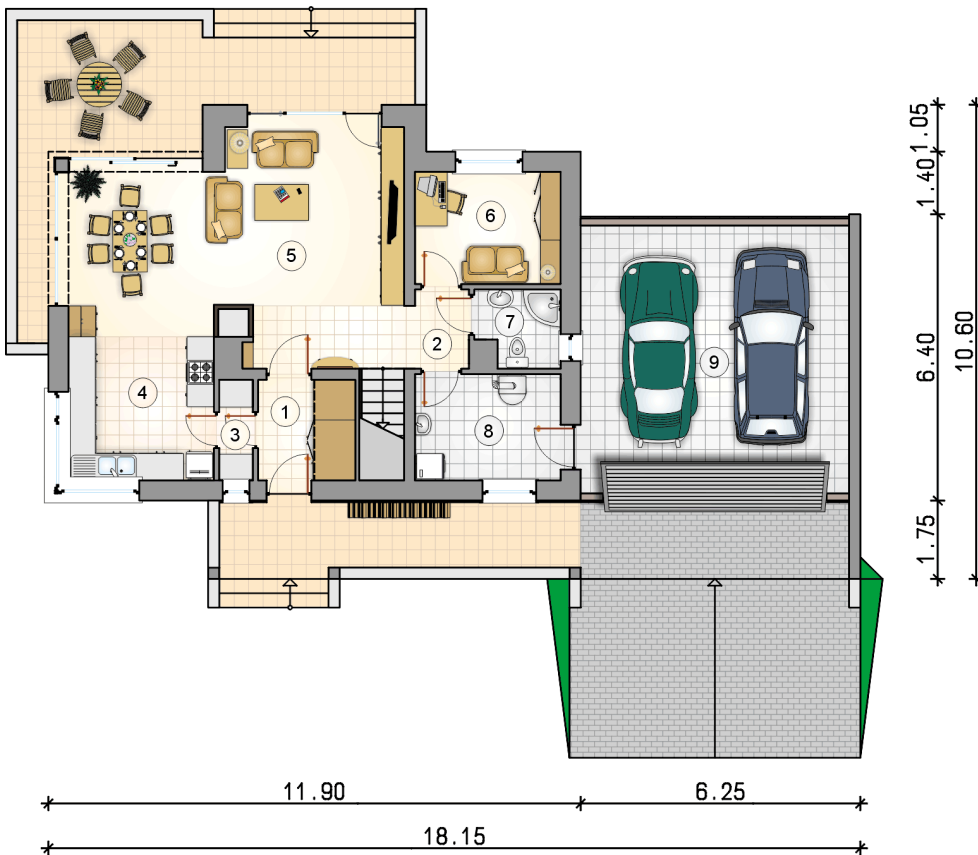
Technologia murowana: Pustak ceramiczny gr. 30 cm + ocieplenie w systemie Termo Organika. Pokrycie dachu: część mieszkalna - dachówka cementowa, wykusz - blacha tytanowo-cynkowa, garaż papa termozgrzewalna. Brama garażowa i drzwi zewnętrzne marki Hörmann.

Do tego projektu możesz wprowadzić zmiany, na które wyrazimy bezpłatną zgodę. Więcej na www.studioatrium.pl

KOSZTY BUDOWY

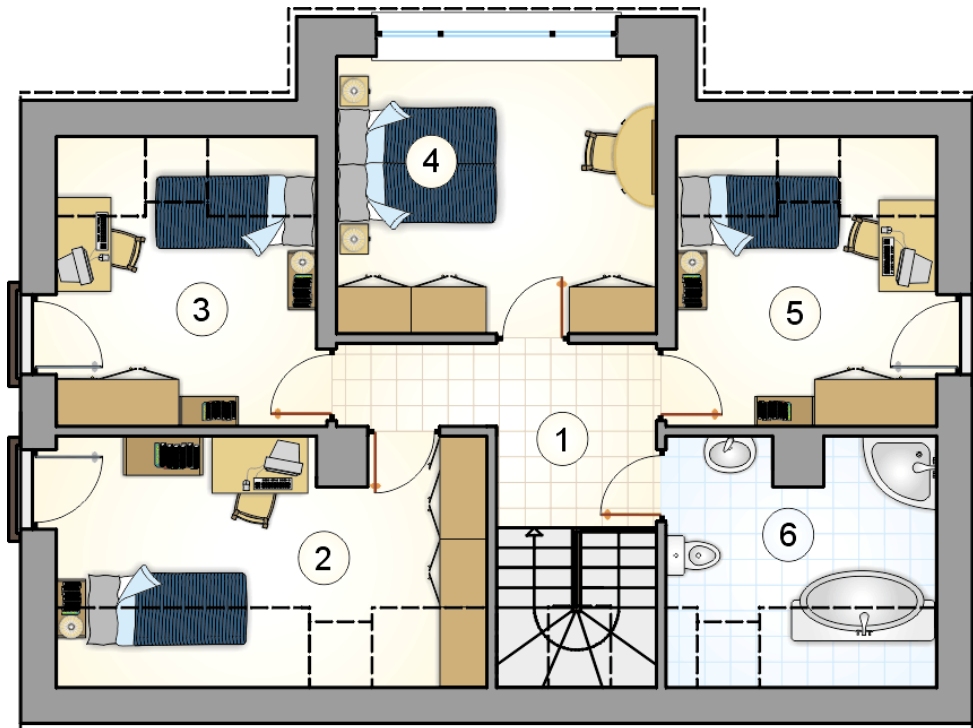
| | |
|----------------------|------------|
| stan surowy | 274 740 zł |
| roboty wykończeniowe | 264 029 zł |
| instalacje | 118 346 zł |
| koszt budowy | 657 115 zł |

Podane ceny są szacunkowymi cenami netto. Zapytaj o zestawienie materiałów naszego konsultanta na www.studioatrium.pl



RZUT PARTERU [m²]

| | | |
|---|--------------------------|--------------|
| 1 | przedsiónek | 3,40 |
| 2 | hall z komunikacją | 2,30 |
| 3 | spiżarka | 1,70 |
| 4 | kuchnia | 10,45 |
| 5 | pokój dzienny z jadalnią | 34,40 |
| 6 | pokój | 8,15 |
| 7 | łazienka | 3,10 |
| 8 | kotłownia | 7,75 |
| | razem | 71,25 |
| 9 | garaż | 35,95 |



RZUT PODDASZA

[m²]

| | | |
|---|--------------------|--------------|
| 1 | hall z komunikacją | 6,70 |
| 2 | pokój | 11,60 |
| 3 | pokój | 8,95 |
| 4 | pokój | 13,90 |
| 5 | pokój | 8,95 |
| 6 | łazienka | 7,10 |
| | razem | 57,20 |