



Salsa

128,45 m²

plus garaż 35,95 m²

Parterowy dom z poddaszem użytkowym i 2-stanowiskowym garażem, z 4 sypialniami i otwartym tarasem

min. wymiary działki 25,15 x 18,6 m

pow. netto parteru	133,55 m ²
pow. całkowita	261,50 m ²
pow. zabudowy	163,45 m ²
kubatura brutto	783,30 m ³
wysokość budynku	7,91 m
kąt nachylenia dachu	40°
rodzaj stropu	gęstożebrowy
pow. dachu	98,70 m ²



TECHNOLOGIA

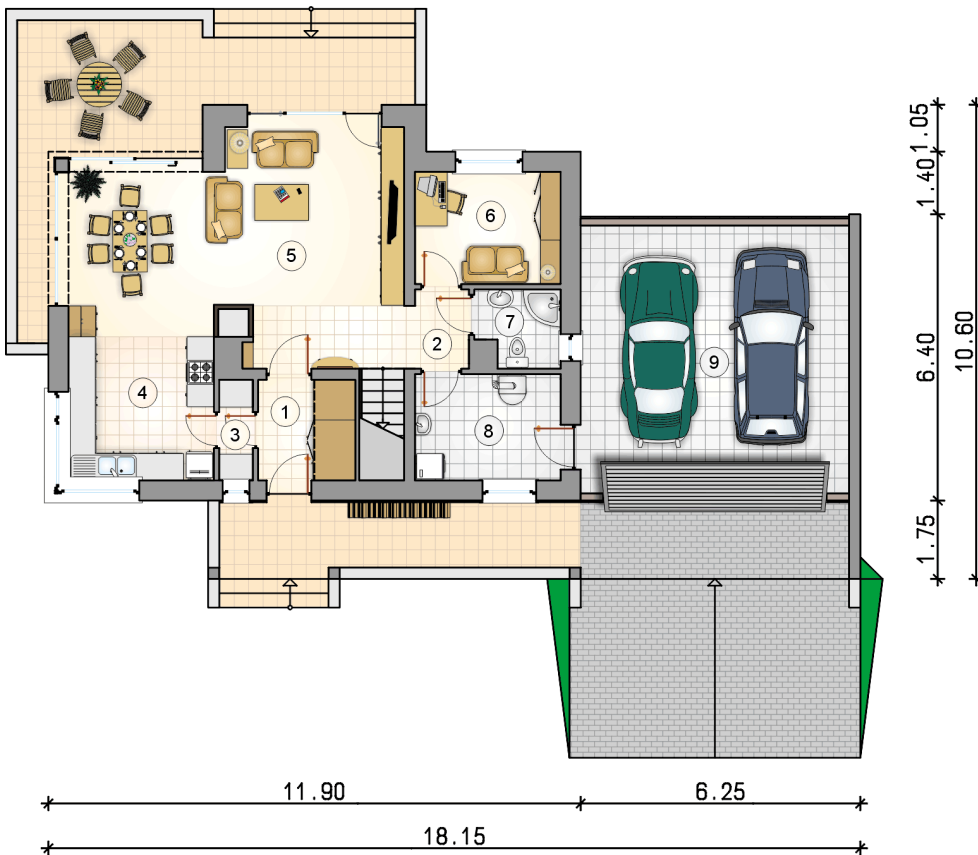
Technologia murowana: Pustak ceramiczny gr. 30 cm + ocieplenie w systemie Termo Organika. Pokrycie dachu: część mieszkalna - dachówka cementowa, wykusz - blacha tytanowo-cynkowa, garaż papa termozgrzewalna. Brama garażowa i drzwi zewnętrzne marki Hörmann.

Do tego projektu możesz wprowadzić zmiany, na które wyrazimy bezpłatną zgodę. Więcej na www.studioatrium.pl

KOSZTY BUDOWY

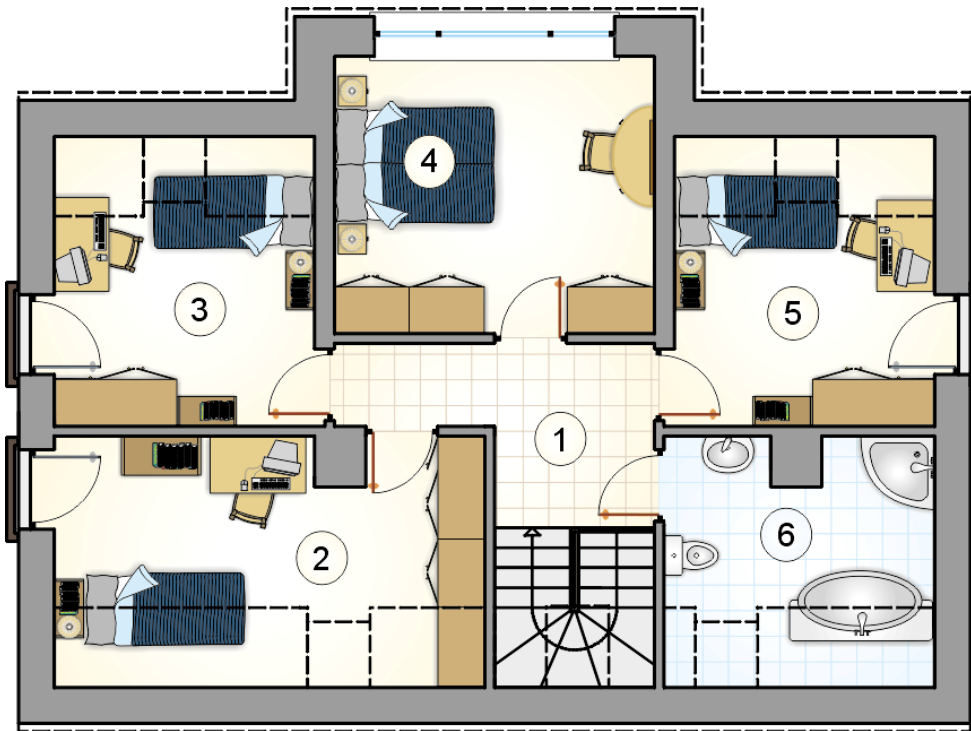
stan surowy	274 740 zł
roboty wykończeniowe	264 029 zł
instalacje	118 346 zł
koszt budowy	657 115 zł

Podane ceny są szacunkowymi cenami netto. Zapytaj o zestawienie materiałów naszego konsultanta na www.studioatrium.pl



RZUT PARTERU [m²]

1	przedsiónek	3,40
2	hall z komunikacją	2,30
3	spiżarka	1,70
4	kuchnia	10,45
5	pokój dzienny z jadalnią	34,40
6	pokój	8,15
7	łazienka	3,10
8	kotłownia	7,75
	razem	71,25
9	garaż	35,95



RZUT PODDASZA

[m²]

1	hall z komunikacją	6,70
2	pokój	11,60
3	pokój	8,95
4	pokój	13,90
5	pokój	8,95
6	łazienka	7,10
	razem	57,20