



# Salsa

## 128,45 m<sup>2</sup>

plus garaż 35,95 m<sup>2</sup>

Parterowy dom z poddaszem użytkowym i 2-stanowiskowym garażem, z 4 sypialniami i otwartym tarasem

min. wymiary działki 25,15 x 18,6 m

pow. netto parteru	133,55 m <sup>2</sup>
pow. całkowita	261,50 m <sup>2</sup>
pow. zabudowy	163,45 m <sup>2</sup>
kubatura brutto	783,30 m <sup>3</sup>
wysokość budynku	7,91 m
kąt nachylenia dachu	40°
rodzaj stropu	gęstożebrowy
pow. dachu	98,70 m <sup>2</sup>

ATRIUM



### TECHNOLOGIA

Technologia murowana: Pustak ceramiczny gr. 30 cm + ocieplenie w systemie Termo Organika. Pokrycie dachu: część mieszkalna - dachówka cementowa, wykusz - blacha tytanowo-cynkowa, garaż papa termozgrzewalna. Brama garażowa i drzwi zewnętrzne marki Hörmann.

Do tego projektu możesz wprowadzić zmiany, na które wyrazimy bezpłatną zgodę. Więcej na [www.studioatrium.pl](http://www.studioatrium.pl)

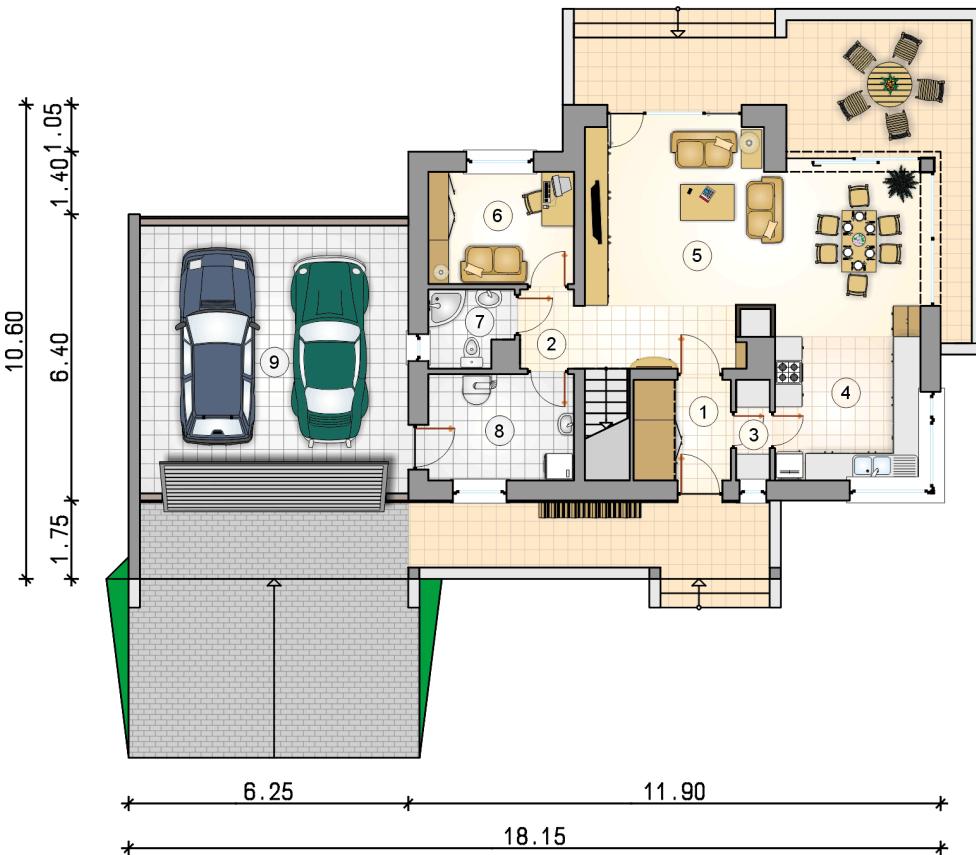
### KOSZTY BUDOWY

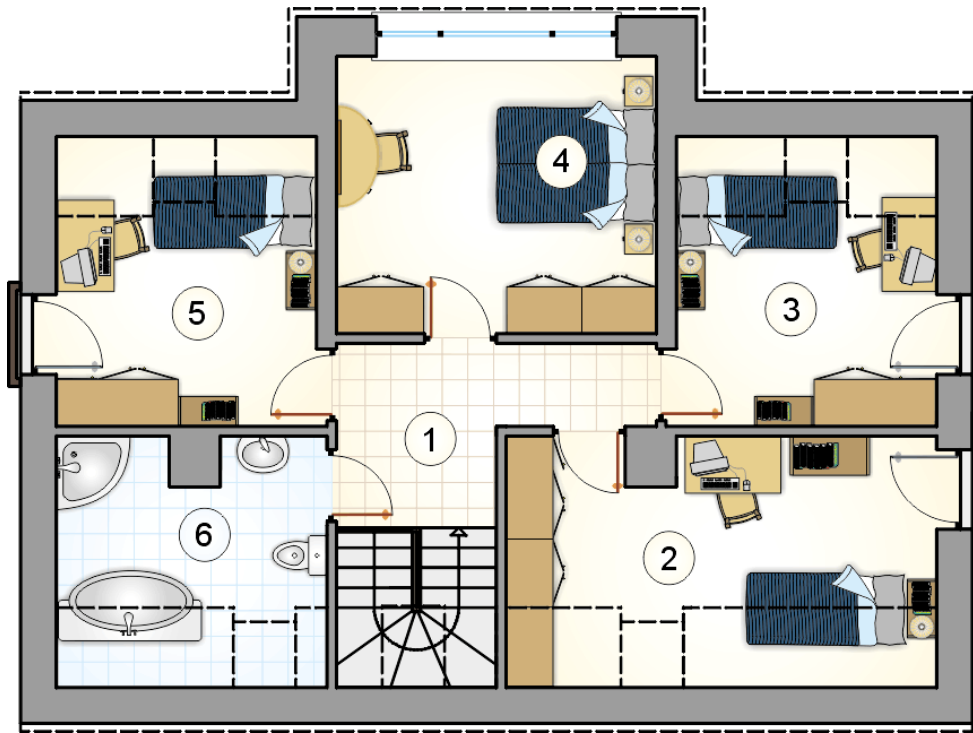
stan surowy	274 740 zł
roboty wykończeniowe	264 029 zł
instalacje	118 346 zł
koszt budowy	657 115 zł

Podane ceny są szacunkowymi cenami netto. Zapytaj o zestawienie materiałów naszego konsultanta na [www.studioatrium.pl](http://www.studioatrium.pl)

### RZUT PARTERU

	[m <sup>2</sup> ]
1 przedsionek	3,40
2 hall z komunikacją	2,30
3 spiżarka	1,70
4 kuchnia	10,45
5 pokój dzienny z jadalnią	34,40
6 pokój	8,15
7 łazienka	3,10
8 kotłownia	7,75
<b>razem</b>	<b>71,25</b>
9 garaż	35,95





RZUT PODDASZA		[m <sup>2</sup> ]
1	hall z komunikacją	6,70
2	pokój	11,60
3	pokój	8,95
4	pokój	13,90
5	pokój	8,95
6	łazienka	7,10
<b>razem</b>		<b>57,20</b>