



Salsa II

128,45 m²

plus garaż 35,95 m²

Dom z poddaszem użytkowym, dwuspadowym dachem, dwustanowiskowym garażem i dużą kotłownią

min. wymiary działki 25,15 x 18,6 m

| | |
|----------------------|-----------------------|
| pow. netto parteru | 121,80 m ² |
| pow. całkowita | 247,90 m ² |
| pow. zabudowy | 149,60 m ² |
| kubatura brutto | 744,85 m ³ |
| wysokość budynku | 7,91 m |
| kąt nachylenia dachu | 40° |
| rodzaj stropu | gęstożebrowy |
| pow. dachu | 155,00 m ² |



TECHNOLOGIA

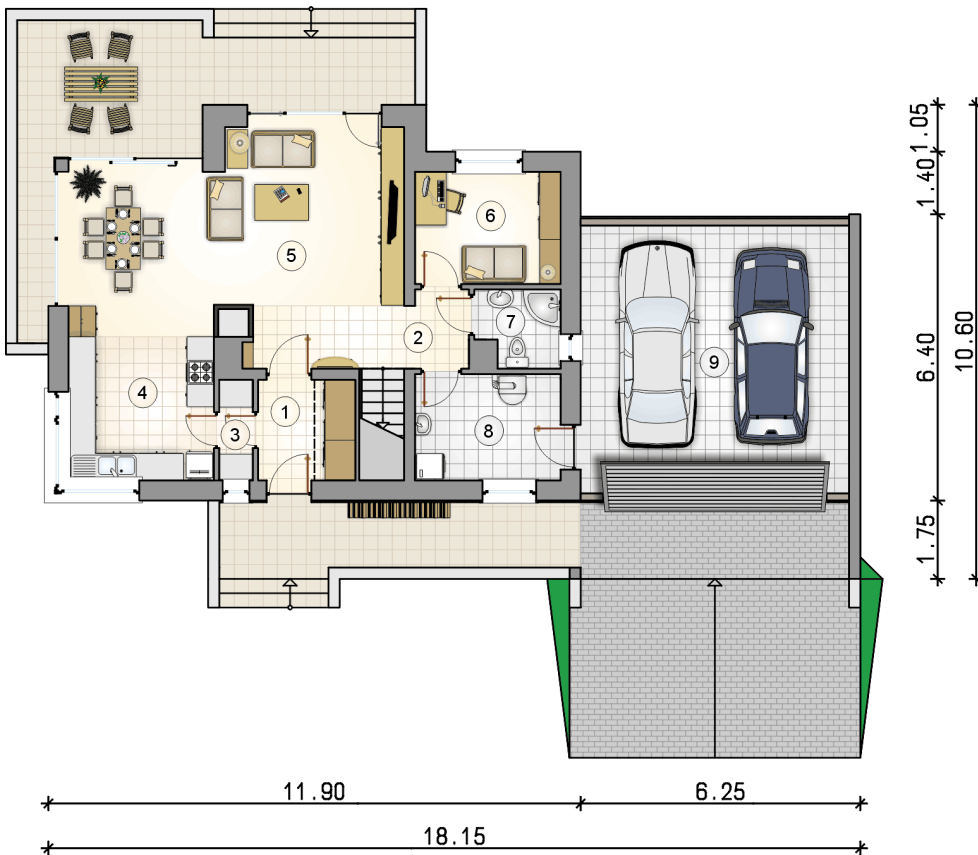
Technologia murowana: Pustak ceramiczny gr. 30 cm + ocieplenie w systemie Termo Organika. Pokrycie dachu: część mieszkalna - dachówka cementowa, garaż - papa termozgrzewalna ew. membrana dachowa. Brama garażowa i drzwi zewnętrzne marki Hörmann.

Do tego projektu możesz wprowadzić zmiany, na które wyrazimy bezpłatną zgodę. Więcej na www.studioatrium.pl

KOSZTY BUDOWY

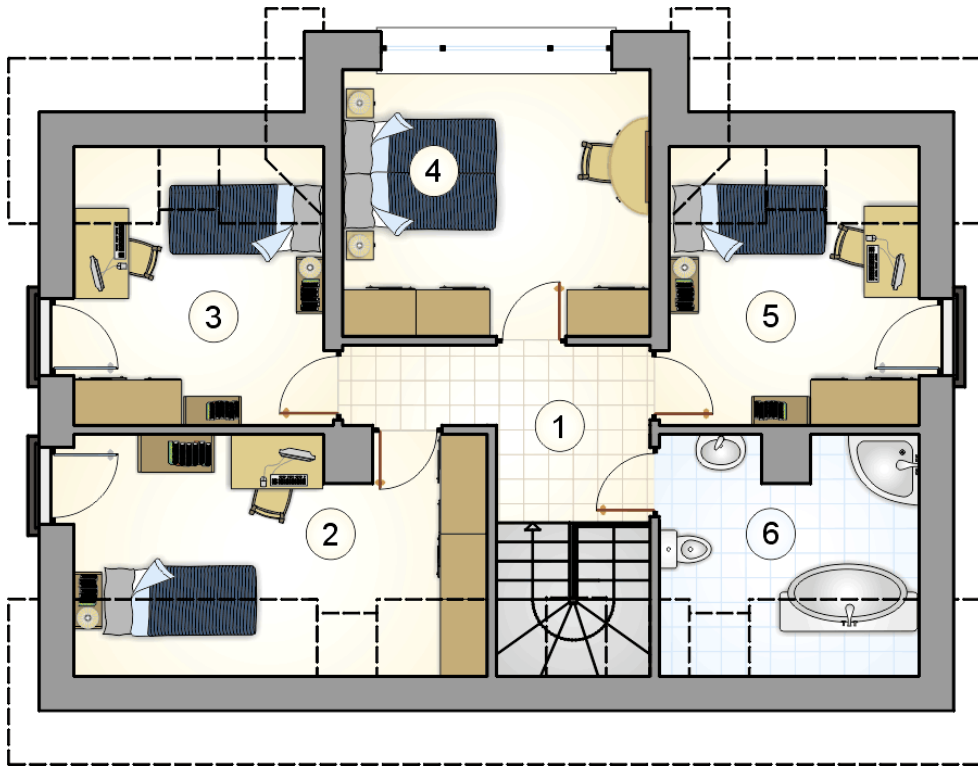
| | |
|----------------------|------------|
| stan surowy | 274 740 zł |
| roboty wykończeniowe | 264 029 zł |
| instalacje | 118 346 zł |
| koszt budowy | 657 115 zł |

Podane ceny są szacunkowymi cenami netto. Zapytaj o zestawienie materiałów naszego konsultanta na www.studioatrium.pl



RZUT PARTERU [m²]

| | | |
|---|--------------------------|--------------|
| 1 | przedsiónek | 3,40 |
| 2 | hall z komunikacją | 3,00 |
| 3 | spiżarka | 1,70 |
| 4 | kuchnia | 10,45 |
| 5 | pokój dzienny z jadalnią | 33,70 |
| 6 | pokój | 8,15 |
| 7 | łazienka | 3,10 |
| 8 | kotłownia | 7,75 |
| | razem | 71,25 |
| 9 | garaż | 35,95 |



RZUT PODDASZA

[m²]

| | | |
|---|--------------------|--------------|
| 1 | hall z komunikacją | 6,70 |
| 2 | pokój | 11,60 |
| 3 | pokój | 8,95 |
| 4 | pokój | 13,90 |
| 5 | pokój | 8,95 |
| 6 | łazienka | 7,10 |
| 0 | razem | 57,20 |