



# Salsa II

## 128,45 m<sup>2</sup>

plus garaż 35,95 m<sup>2</sup>

Dom z poddaszem użytkowym, dwuspadowym dachem, dwustanowiskowym garażem i dużą kotłownią

min. wymiary działki 25,15 x 18,6 m

pow. netto parteru	121,80 m <sup>2</sup>
pow. całkowita	247,90 m <sup>2</sup>
pow. zabudowy	149,60 m <sup>2</sup>
kubatura brutto	744,85 m <sup>3</sup>
wysokość budynku	7,91 m
kąt nachylenia dachu	40°
rodzaj stropu	gęstożebrowy
pow. dachu	155,00 m <sup>2</sup>



### TECHNOLOGIA

Technologia murowana: Pustak ceramiczny gr. 30 cm + ocieplenie w systemie Termo Organika. Pokrycie dachu: część mieszkalna - dachówka cementowa, garaż - papa termozgrzewalna ew. membrana dachowa. Brama garażowa i drzwi zewnętrzne marki Hörmann.

Do tego projektu możesz wprowadzić zmiany, na które wyrazimy bezpłatną zgodę. Więcej na [www.studioatrium.pl](http://www.studioatrium.pl)

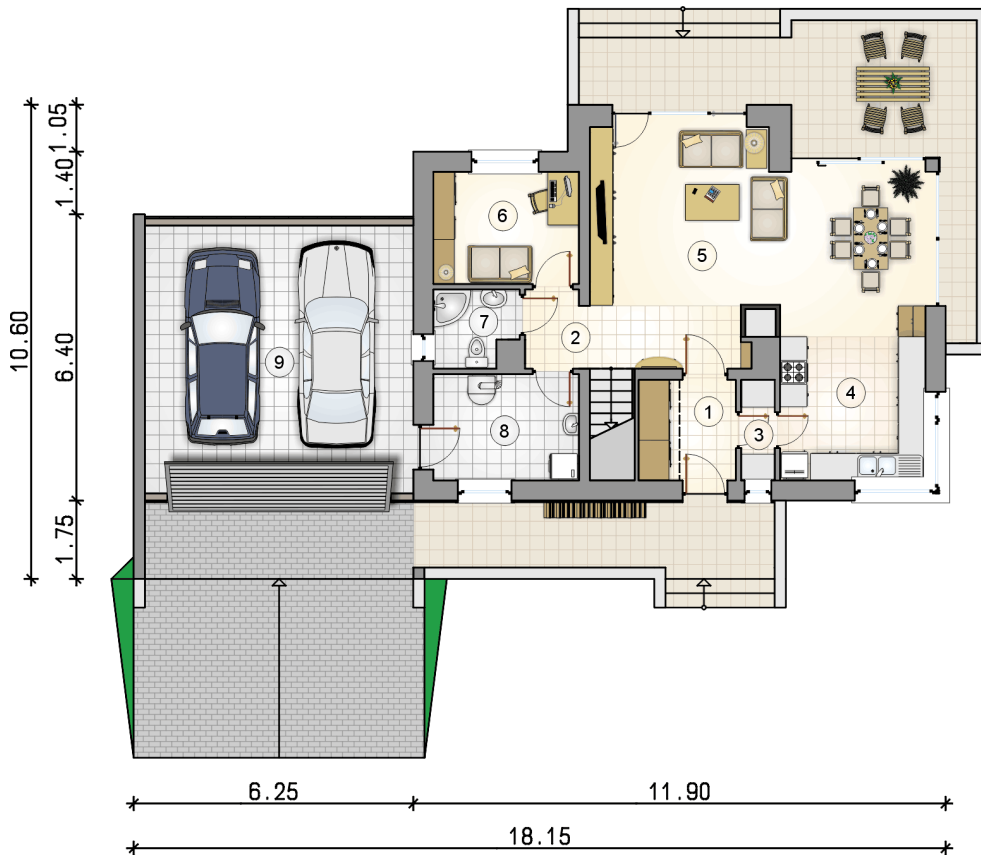
### KOSZTY BUDOWY

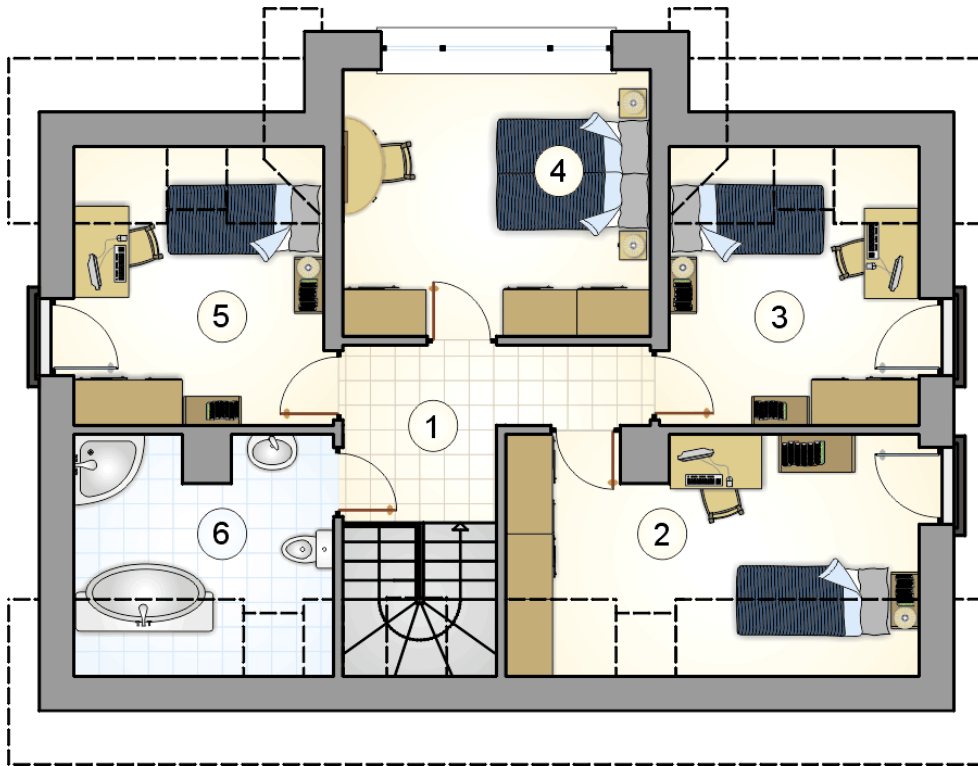
stan surowy	274 740 zł
roboty wykończeniowe	264 029 zł
instalacje	118 346 zł
koszt budowy	657 115 zł

Podane ceny są szacunkowymi cenami netto. Zapytaj o zestawienie materiałów naszego konsultanta na [www.studioatrium.pl](http://www.studioatrium.pl)

### RZUT PARTERU

	[m <sup>2</sup> ]
1 przedsionek	3,40
2 hall z komunikacją	3,00
3 spiżarka	1,70
4 kuchnia	10,45
5 pokój dzienny z jadalnią	33,70
6 pokój	8,15
7 łazienka	3,10
8 kotłownia	7,75
<b>razem</b>	<b>71,25</b>
9 garaż	35,95





RZUT PODDASZA

[m<sup>2</sup>]

1	hall z komunikacją	6,70
2	pokój	11,60
3	pokój	8,95
4	pokój	13,90
5	pokój	8,95
6	łazienka	7,10
0	<b>razem</b>	<b>57,20</b>