



ATRIUM

# Samba

## 113,5 m<sup>2</sup>

plus garaż 19,45 m<sup>2</sup>

Parterowy dom z poddaszem użytkowym, garażem i rozległym, niezadaszonym tarasem

min. wymiary działki 21,8 x 16,6 m

pow. netto parteru	103,55 m <sup>2</sup>
pow. całkowita	219,10 m <sup>2</sup>
pow. zabudowy	131,75 m <sup>2</sup>
kubatura brutto	666,80 m <sup>3</sup>
wysokość budynku	8,11 m
kąt nachylenia dachu	40°
rodzaj stropu	gęstożebrowy
pow. dachu	135,55 m <sup>2</sup>

### TECHNOLOGIA

Technologia murowana: Pustak ceramiczny gr. 30 cm + ocieplenie w systemie Termo Organika. Pokrycie dachu: część mieszkalna - dachówka cementowa, garaż - papa termozgrzewalna. Brama garażowa i drzwi zewnętrzne marki Hörmann.

Do tego projektu możesz wprowadzić zmiany, na które wyrazimy bezpłatną zgodę. Więcej na [www.studioatrium.pl](http://www.studioatrium.pl)

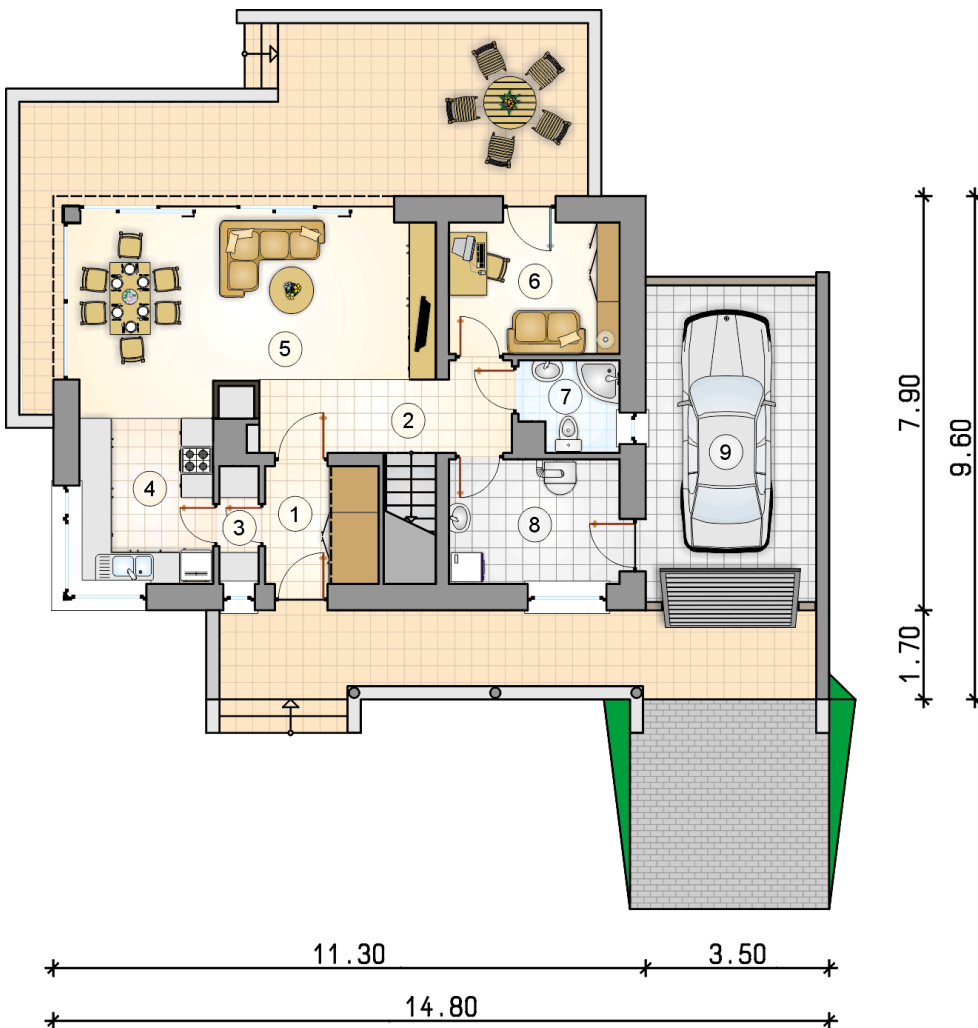
### KOSZTY BUDOWY

stan surowy	231 435 zł
roboty wykończeniowe	222 412 zł
instalacje	99 693 zł
koszt budowy	553 540 zł

Podane ceny są szacunkowymi cenami netto. Zapytaj o zestawienie materiałów naszego konsultanta na [www.studioatrium.pl](http://www.studioatrium.pl)

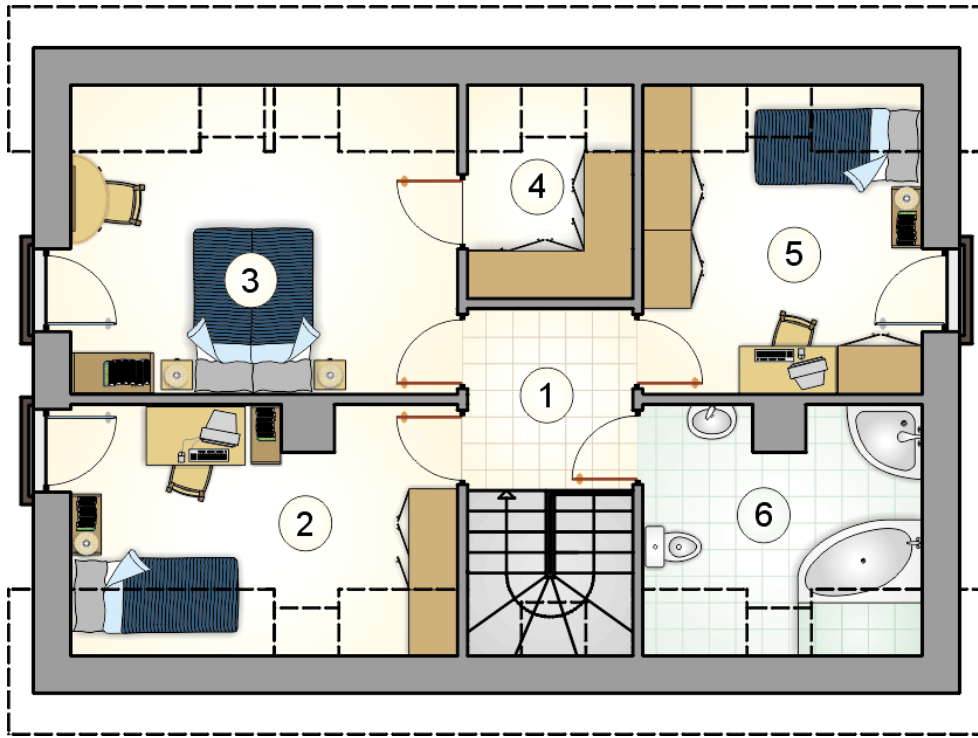


ATRIUM ATRIUM ATRIUM



### RZUT PARTERU [m<sup>2</sup>]

1	przedsiónek	3,35
2	hall z komunikacją	3,20
3	spiżarka	1,70
4	kuchnia	8,05
5	pokój dzienny z jadalnią	27,10
6	pokój	8,15
7	łazienka	3,10
8	kotłownia	7,75
	<b>razem</b>	<b>62,40</b>
9	garaż	19,45



RZUT PODDASZA		[m <sup>2</sup> ]
1	hall z komunikacją	4,40
2	pokój	10,65
3	pokój	14,30
4	garderoba	3,80
5	pokój	10,35
6	łazienka	7,60
	<b>razem</b>	<b>51,10</b>