



# Samba

## 113,5 m<sup>2</sup>

plus garaż 19,45 m<sup>2</sup>

Parterowy dom z poddaszem użytkowym, garażem i rozległym, niezadaszonym tarasem

min. wymiary działki 21,8 x 16,6 m

pow. netto parteru	103,55 m <sup>2</sup>
pow. całkowita	219,10 m <sup>2</sup>
pow. zabudowy	131,75 m <sup>2</sup>
kubatura brutto	666,80 m <sup>3</sup>
wysokość budynku	8,11 m
kąt nachylenia dachu	40°
rodzaj stropu	gęstożebrowy
pow. dachu	135,55 m <sup>2</sup>

### TECHNOLOGIA

Technologia murowana: Pustak ceramiczny gr. 30 cm + ocieplenie w systemie Termo Organika. Pokrycie dachu: część mieszkalna - dachówka cementowa, garaż - papa termozgrzewalna. Brama garażowa i drzwi zewnętrzne marki Hörmann.

Do tego projektu możesz wprowadzić zmiany, na które wyrazimy bezpłatną zgodę. Więcej na [www.studioatrium.pl](http://www.studioatrium.pl)

### KOSZTY BUDOWY

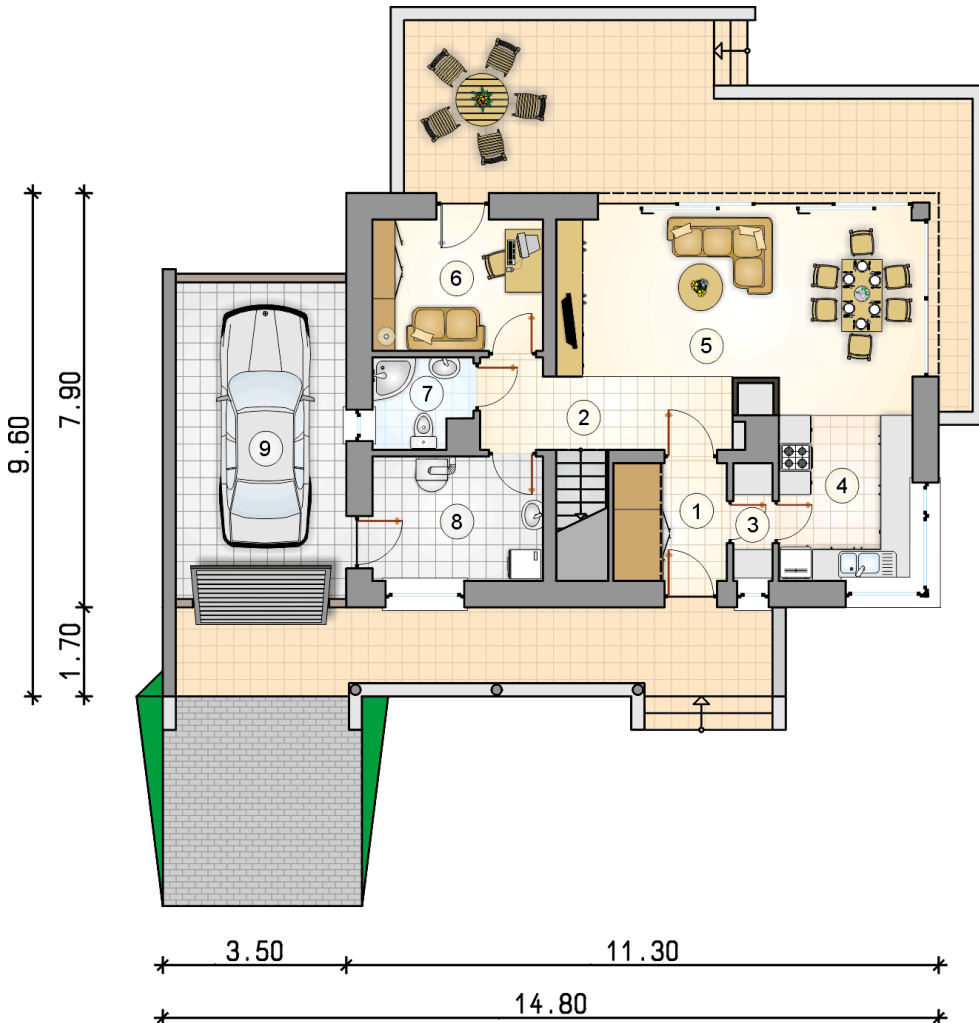
stan surowy	231 435 zł
roboty wykończeniowe	222 412 zł
instalacje	99 693 zł
koszt budowy	553 540 zł

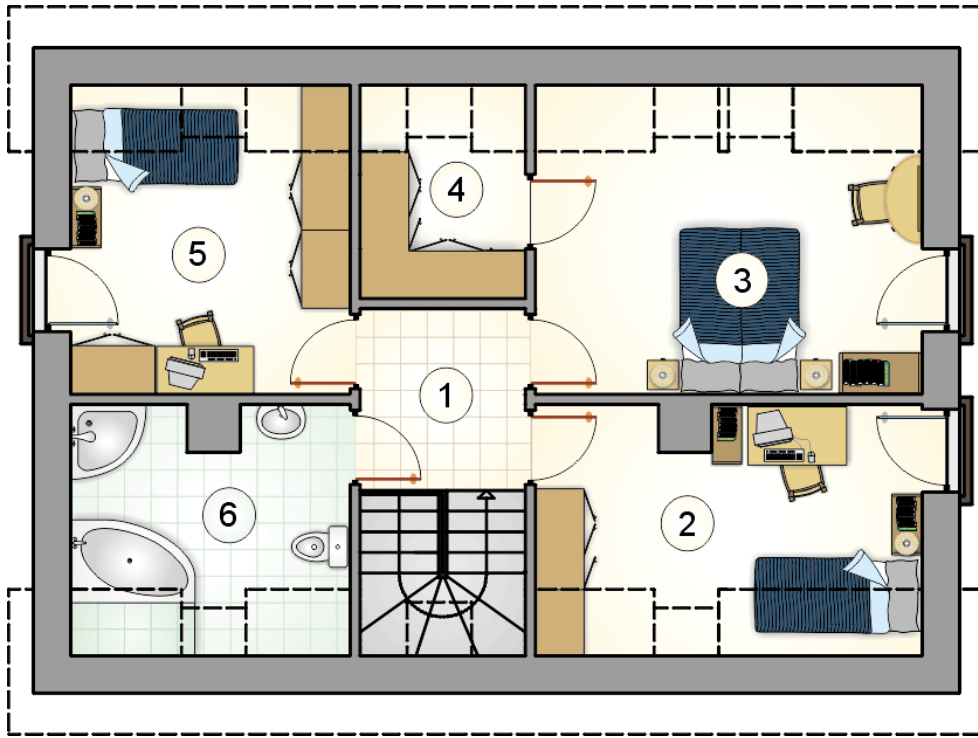
Podane ceny są szacunkowymi cenami netto. Zapytaj o zestawienie materiałów naszego konsultanta na [www.studioatrium.pl](http://www.studioatrium.pl)



### RZUT PARTERU

	[m <sup>2</sup> ]
1 przedsionek	3,35
2 hall z komunikacją	3,20
3 spiżarka	1,70
4 kuchnia	8,05
5 pokój dzienny z jadalnią	27,10
6 pokój	8,15
7 łazienka	3,10
8 kotłownia	7,75
<b>razem</b>	<b>62,40</b>
9 garaż	19,45





RZUT PODDASZA		[m <sup>2</sup> ]
1	hall z komunikacją	4,40
2	pokój	10,65
3	pokój	14,30
4	garderoba	3,80
5	pokój	10,35
6	łazienka	7,60
<b>razem</b>		<b>51,10</b>