



Samba

113,5 m²

plus garaż 19,45 m²

Parterowy dom z poddaszem użytkowym, garażem i rozległym, niezadaszonym tarasem

min. wymiary działki 21,8 x 16,6 m

pow. netto parteru	103,55 m ²
pow. całkowita	219,10 m ²
pow. zabudowy	131,75 m ²
kubatura brutto	666,80 m ³
wysokość budynku	8,11 m
kąt nachylenia dachu	40°
rodzaj stropu	gęstożebrowy
pow. dachu	135,55 m ²

TECHNOLOGIA

Technologia murowana: Pustak ceramiczny gr. 30 cm + ocieplenie w systemie Termo Organika. Pokrycie dachu: część mieszkalna - dachówka cementowa, garaż - papa termozgrzewalna. Brama garażowa i drzwi zewnętrzne marki Hörmann.

Do tego projektu możesz wprowadzić zmiany, na które wyrazimy bezpłatną zgodę. Więcej na www.studioatrium.pl



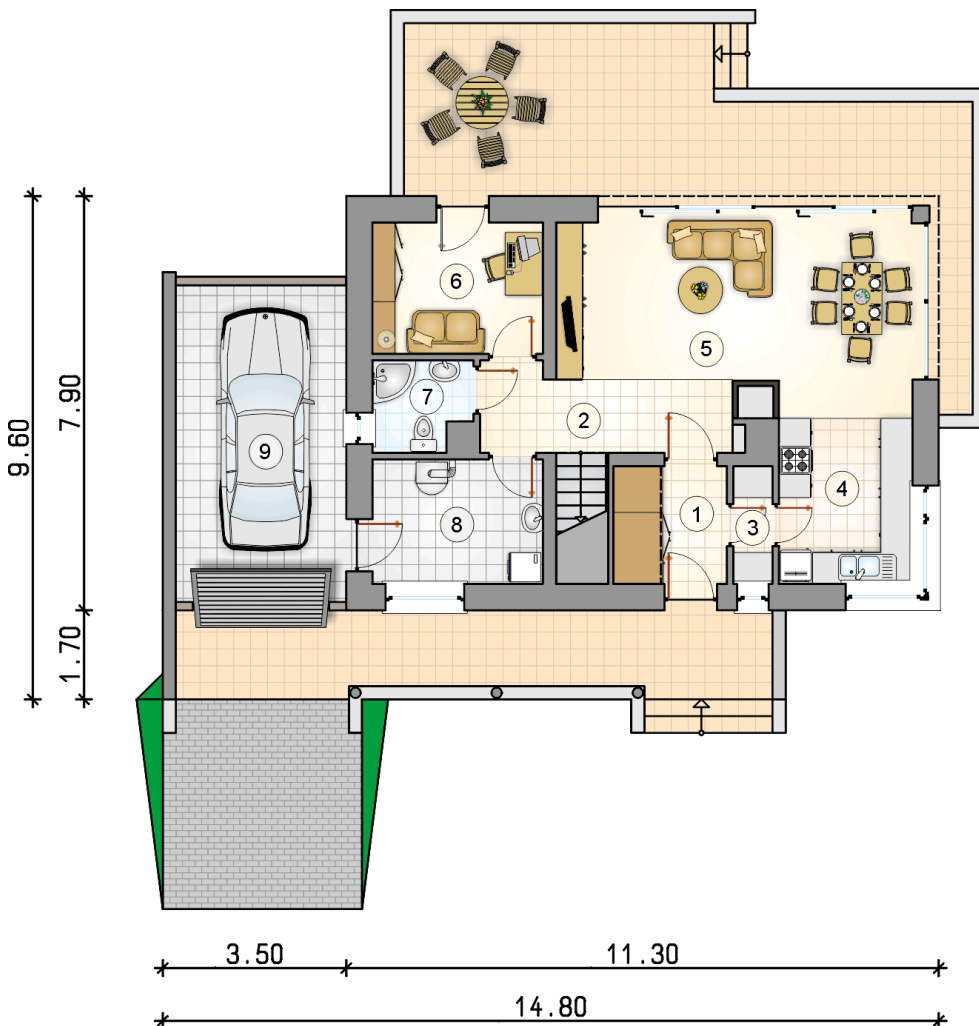
KOSZTY BUDOWY

stan surowy	231 435 zł
roboty wykończeniowe	222 412 zł
instalacje	99 693 zł
koszt budowy	553 540 zł

Podane ceny są szacunkowymi cenami netto. Zapytaj o zestawienie materiałów naszego konsultanta na www.studioatrium.pl

RZUT PARTERU [m²]

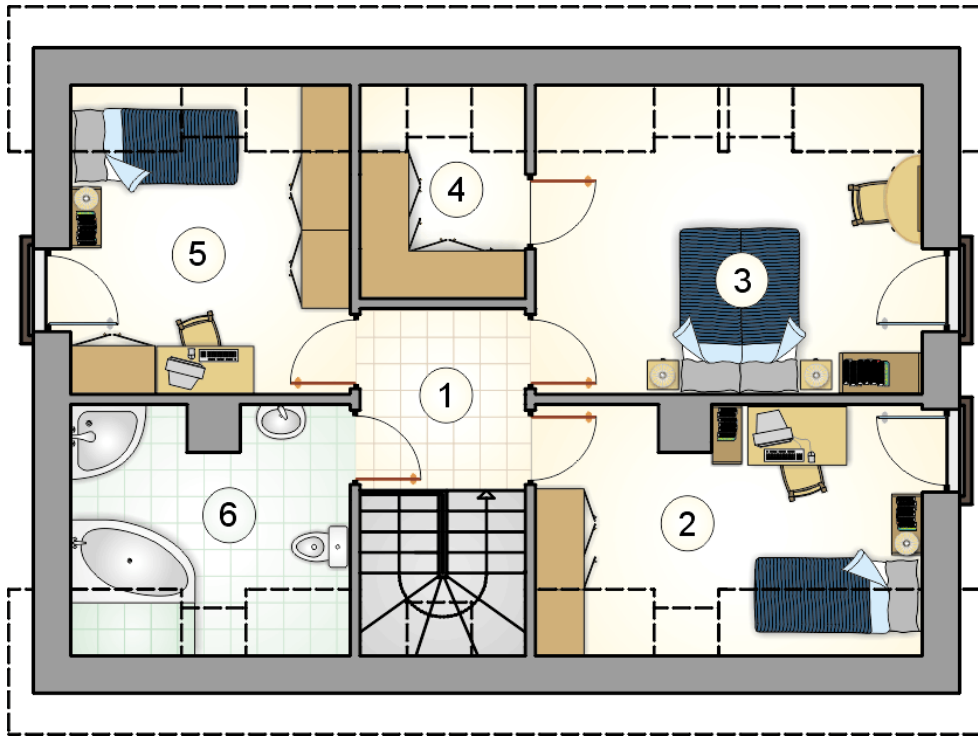
1	przedsiónek	3,35
2	hall z komunikacją	3,20
3	spiżarka	1,70
4	kuchnia	8,05
5	pokój dzienny z jadalnią	27,10
6	pokój	8,15
7	łazienka	3,10
8	kotłownia	7,75
	razem	62,40
9	garaż	19,45



ATRIUM
STUDIO | PROJEKTY DOMÓW

telefon konsultanta
33 822 94 96

więcej projektów i informacji na
www.studioatrium.pl



RZUT PODDASZA		[m ²]
1	hall z komunikacją	4,40
2	pokój	10,65
3	pokój	14,30
4	garderoba	3,80
5	pokój	10,35
6	łazienka	7,60
	razem	51,10