



Samba II

115,95 m²

plus garaż 19,60 m²

Dom parterowy z poddaszem użytkowym i 4 sypialniami, ryzalitem i garażem, idealny na działkę z wjazdem od południa

min. wymiary działki 23,25 x 19,2 m

pow. netto parteru	112,55 m ²
pow. całkowita	234,65 m ²
pow. zabudowy	139,10 m ²
kubatura brutto	698,30 m ³
wysokość budynku	7,93 m
kąt nachylenia dachu	40°
rodzaj stropu	gęstożebrowy
pow. dachu	148,45 m ²

ATRIUM



TECHNOLOGIA

Technologia murowana: Pustak ceramiczny gr. 30 cm + ocieplenie w systemie Termo Organika. Pokrycie dachu: część mieszkalna - dachówka cementowa, garaż - papa termozgrzewalna. Brama garażowa i drzwi zewnętrzne marki Hörmann.

Do tego projektu możesz wprowadzić zmiany, na które wyrazimy bezpłatną zgodę. Więcej na www.studioatrium.pl

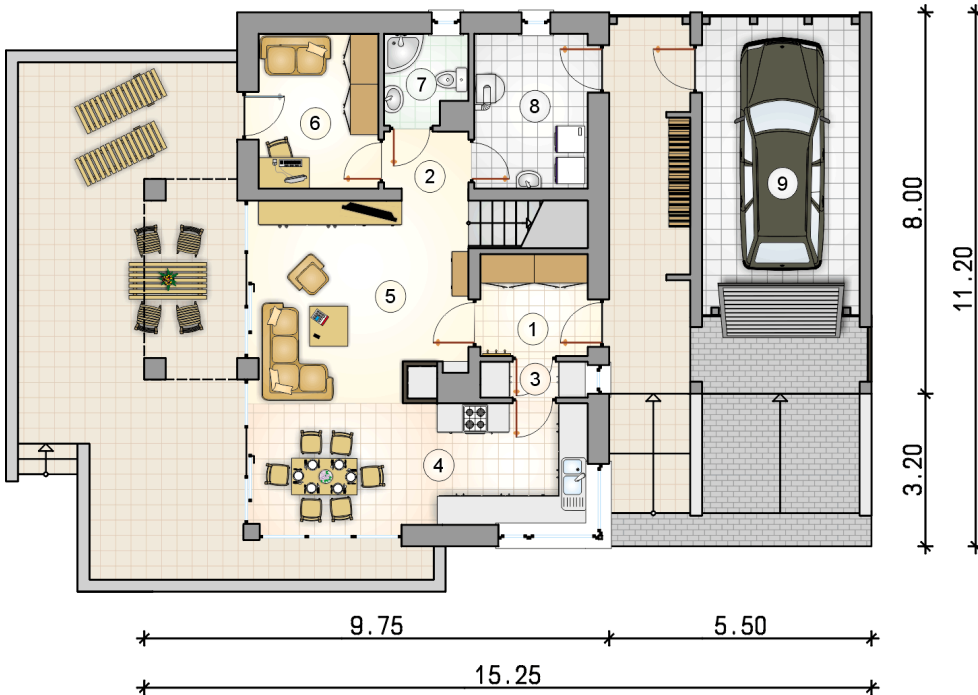
KOSZTY BUDOWY

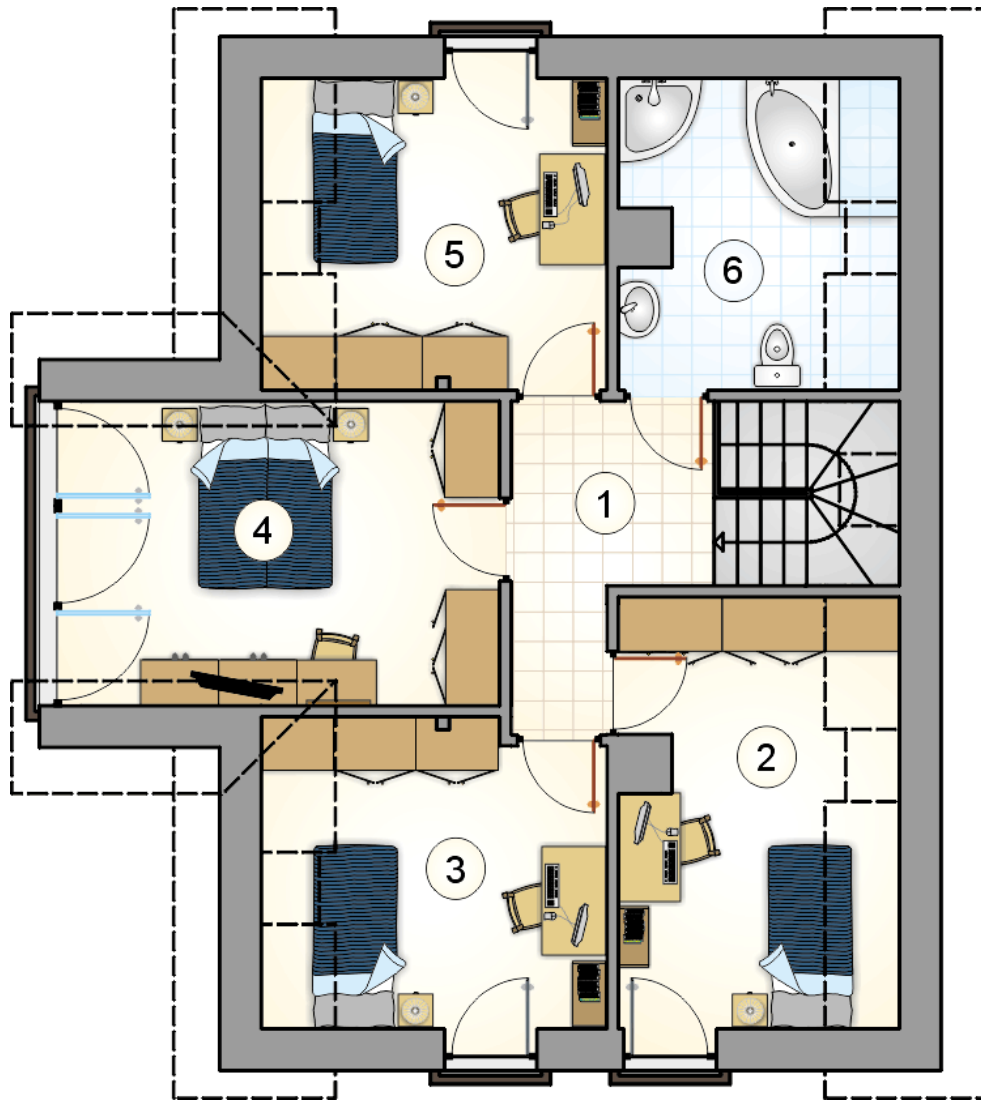
stan surowy	236 183 zł
roboty wykończeniowe	226 975 zł
instalacje	101 738 zł
koszt budowy	564 895 zł

Podane ceny są szacunkowymi cenami netto. Zapytaj o zestawienie materiałów naszego konsultanta na www.studioatrium.pl

RZUT PARTERU

	[m ²]
1 przedsionek	3,35
2 hall z komunikacją	3,15
3 spiżarka	1,80
4 kuchnia	8,00
5 pokój dzienny z jadalnią	27,05
6 pokój	8,15
7 łazienka	3,10
8 kotłownia	7,75
razem	62,35
9 garaż	19,60





RZUT PODDASZA

[m²]

1	hall z komunikacją	6,15
2	pokój	9,65
3	pokój	9,20
4	pokój	12,15
5	pokój	9,60
6	łazienka	6,85
	razem	53,60